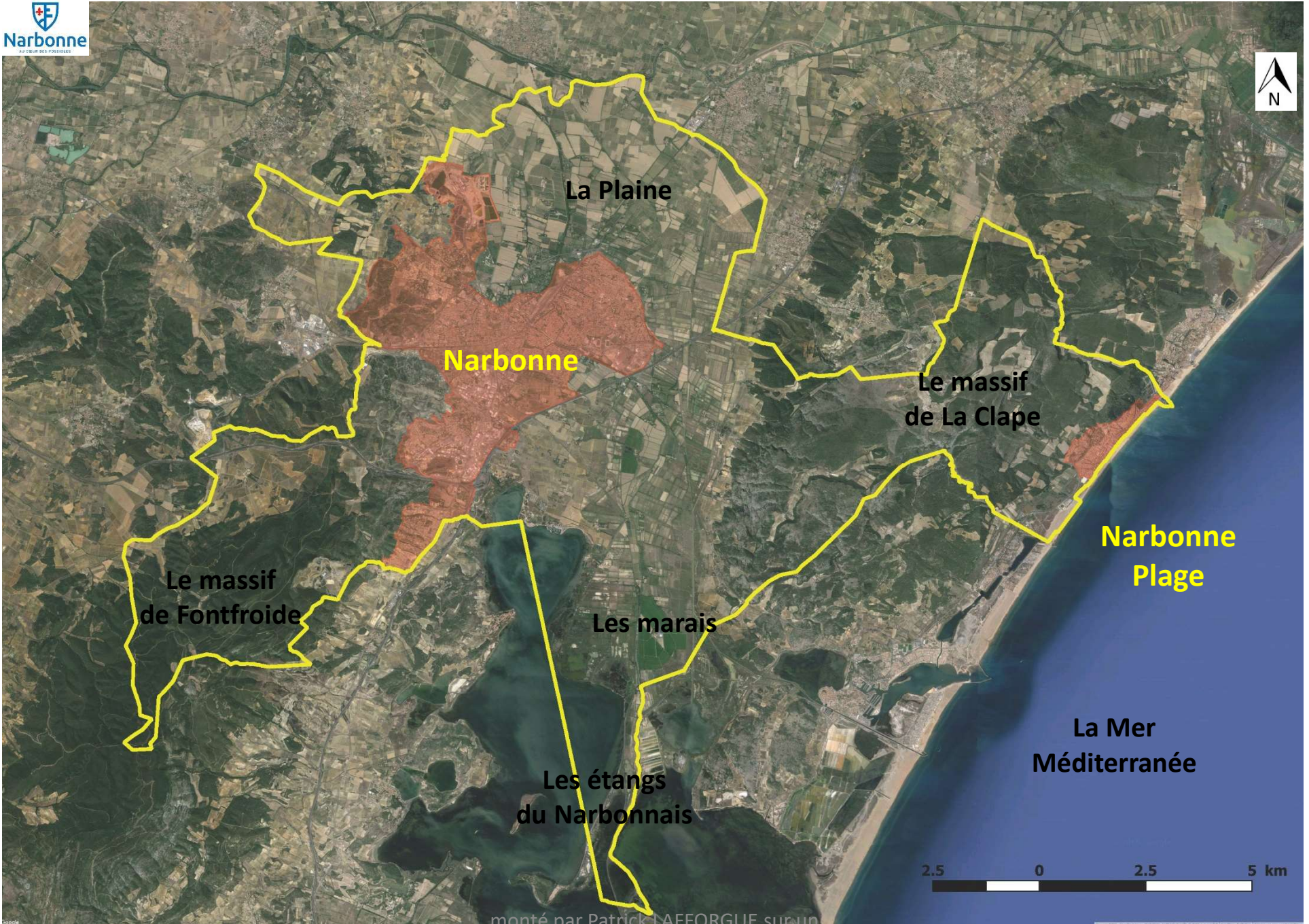




La cathédrale St Just qui domine la ville de Narbonne

monté par Patrick LAFFORGUE sur un
diaporama d'Antoine LAPENA



La ville de Narbonne et sa station balnéaire



L'Hôtel de ville dans l'ancien Palais des Archevêques



Le bâtiment « Aux Dames de France »



Le marché couvert des Halles



Le Palais du Travail

diaporama d'Antoine LAPÉNA



Le pont des Marchands



La Place de l'Hôtel de ville et la Via Domitia



Le pont des Marchands



Les Barques

diaporama par Patrick LAFFORGUE sur un
diaporama d'Antoine LAPENA



monté par Patrick LAFFORGUE sur un
La station balnéaire de Narbonne Plage
diaporama d'Antoine LAPEÑA



monté par Patrick LAFFORGUE sur un
diaporama d'Antoine LAFENA
Vue depuis la Clape sur la station balnéaire de Narbonne Plage



montée par Patrick LAFFORGUE sur un
diaporama d'Antoine APENA
La plaine du Narbonnais



monté par Patrick LAFFORGUE sur un
dépouillage d'Antoine JAPENA

Les étangs du Narbonnais



monté par Patrick LAFFORGUE sur un
diaporama d'Antoine LAPENA
Les étangs du Narbonnais



monté par Patrick LAFFORGUE sur un
dépouillage d'Antoine LAPENA

Les étangs du Narbonnais



monté par Patrick LAFFORGUE sur un
diaporama d'Antoine LAPENA

Vue depuis la Clape sur les étangs, la plaine et les Corbières



monte corvaire - SICRORIE G. S. A.
Les vignes de la Clape
diaporama d'Antoine LAPENA



monté par Patrick LAFFORGUE sur un
diaporama d'Antoine LAPCIA
La falaise de la Clape



L'abbaye de Fontfroide
monté par Anthony LA-FONTOISE sur un
diaporama d'Antoine LAPENA



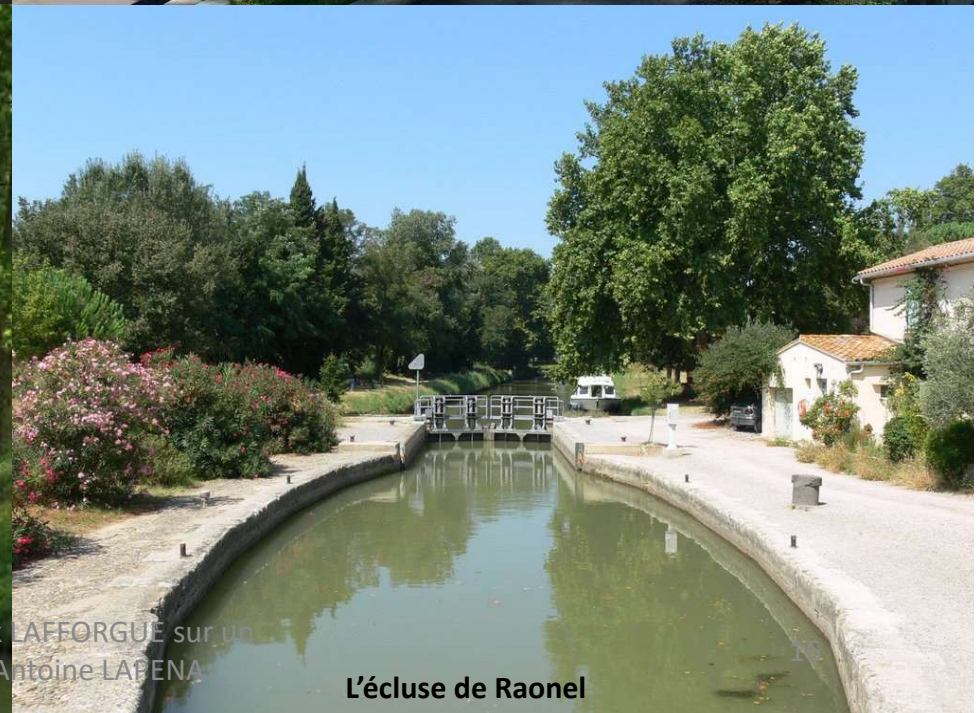
La canal en centre ville (Les Barques)



Le Quai Victor Hugo



La canal en zone naturelle



L'écluse de Raonel

monté par Patrick LAFFORGUE sur un
diaporama d'Antoine LAPENA