



L'intégration de la biodiversité dans les documents de planification

Une série de webinaires proposée par :



Une série de webinaires proposée conjointement par



Kathleen MONOD
Coordonnatrice thématique
"aménagement du territoire »



Elisabeth OFFRET
Responsable nationale de
spécialités espaces verts,
paysage et biodiversité



Hassan SOUHEIL
Adjoint directeur



Clémence CARON
Responsable nationale de
spécialités planification et
aménagement



Pourquoi cette série?

Constats et contexte autour de la biodiversité

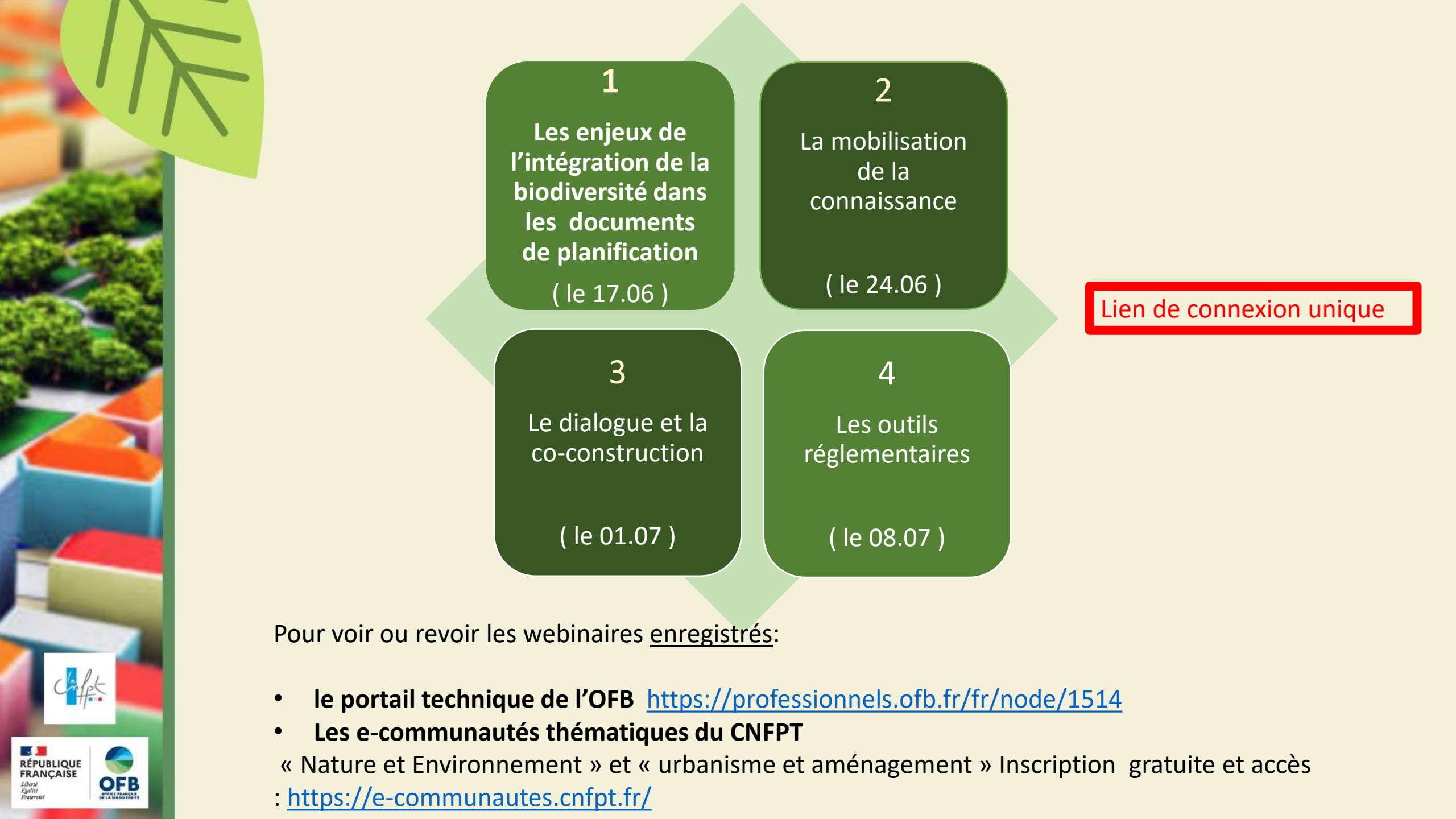
- Erosion de la biodiversité
- Changement climatique
- Contexte juridique

= **Urgence + Nécessité**

Rôle essentiel des collectivités territoriales

- ❖ **Documents de planification:** 4 webinaires pour mieux comprendre le lien entre biodiversité et documents de planification
- ❖ **Projets d'aménagement:** nouvelle série de webinaires proposée à l'automne





1
Les enjeux de
l'intégration de la
biodiversité dans
les documents
de planification
(le 17.06)

2
La mobilisation
de la
connaissance
(le 24.06)

Lien de connexion unique

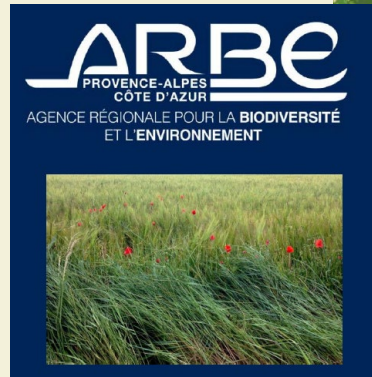
3
Le dialogue et la
co-construction
(le 01.07)

4
Les outils
réglementaires
(le 08.07)

Pour voir ou revoir les webinaires enregistrés:

- le portail technique de l'OFB <https://professionnels.ofb.fr/fr/node/1514>
- Les e-communautés thématiques du CNFPT
« Nature et Environnement » et « urbanisme et aménagement » Inscription gratuite et accès
: <https://e-communautes.cnfpt.fr/>

Webinaire 2 : La mobilisation de la connaissance « biodiversité » à l'appui de la planification territoriale

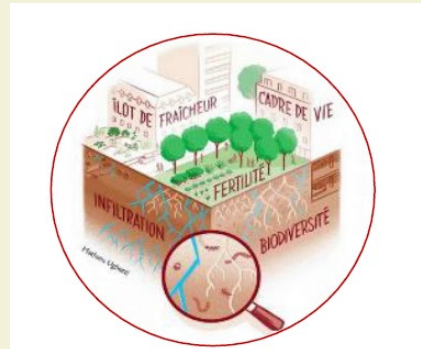
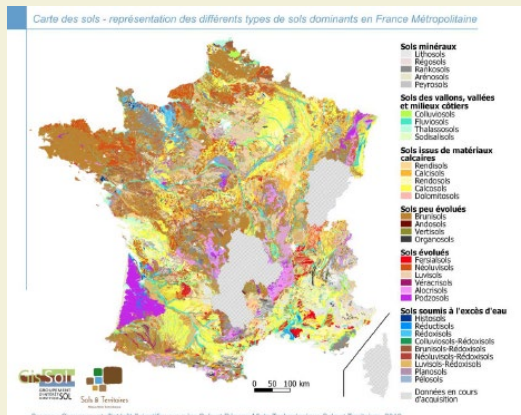


Prise en compte des milieux humides dans les Plans Locaux d'Urbanisme
Tome 1 : Rapport d'analyse des doctrines locales

Avril 2018



et solidaire
Direction de l'habitat, de l'urbanisme et des paysages (DHUP/GV3)
Direction de l'eau et de la biodiversité (DEB)
Partenaires :
Groupe thématique urbanisme du Plan National Milieux humides



Cf. <https://www.geoportail.gouv.fr/>

<https://www.cerema.fr/fr/actualites/prendre-compte-multifonctionnalite-sols-aménagement>



Webinaire 3 : Le dialogue et la co-construction, des atouts pour des stratégies territoriales favorables à la biodiversité

13h30 à 15h

**Stella
GASS**

Directrice de la fédération nationale des SCOT

**Théophile
YOU**

*Chef de projet Eco-aménagement - trame bleue
Service Paysage et transition écologique
La Roche-sur-Yon*

**Q
U
E
S
T
I
O
N
S**

**Pierre
LEROY**

Président du PETR du Grand Briançonnais

**Marie-Catherine
BERNARD**

*Directrice de l'agence de concertation
Palabreo*

**Q
U
E
S
T
I
O
N
S**

**Des participants aux profils variés
et des propos d'experts généralistes**



Petits conseils avant de démarrer le webinaire:

- Si le son est haché ou en cas de difficultés, il est plus efficace d'installer et rejoindre le webinaire via **l'application de bureau Adobe Connect** qu'en restant sous l'interface web.

<https://www.adobe.com/go/Connectsetup>

ou si vous êtes sur MAC:

<http://www.adobe.com/go/ConnectSetupMac>

- Vous pouvez poser vos questions par écrit pendant le webinaire en utilisant le **fil de conversation** – un temps de questions/réponses sera proposé



L'intégration de la biodiversité
dans les documents de planification

Dialogue et co-construction pour favoriser l'intégration de la biodiversité dans la planification territoriale

Stella GASS : Directrice de la fédération nationale des SCOT

Une série de webinaires proposée par :


RÉPUBLIQUE
FRANÇAISE
Liberté
Égalité
Fraternité


OFB
OFFICE FRANÇAIS
DE LA BIODIVERSITÉ

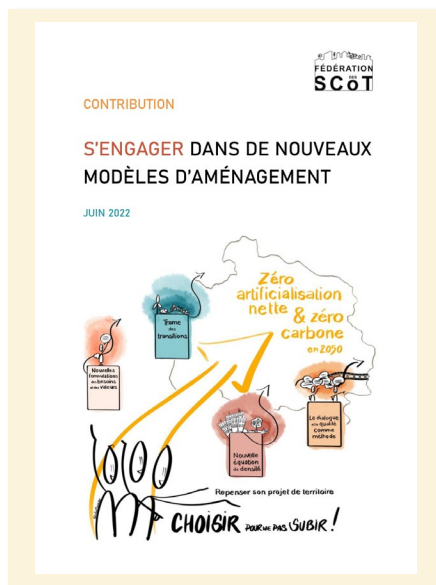

FNFPT

Les enjeux

- Lutter contre l'érosion de la biodiversité et le changement climatique
- Portage politique de la biodiversité, un chemin positif face à ...
- La révolution de l'aménagement du territoire à l'oeuvre ;
- Identifier les nouveaux récits d'aménagement des territoires pour baliser le chemin de réflexion des élus ;
- Interroger nos organisations et notre manière de dialoguer, avec les acteurs, la population, entre services et avec les élus

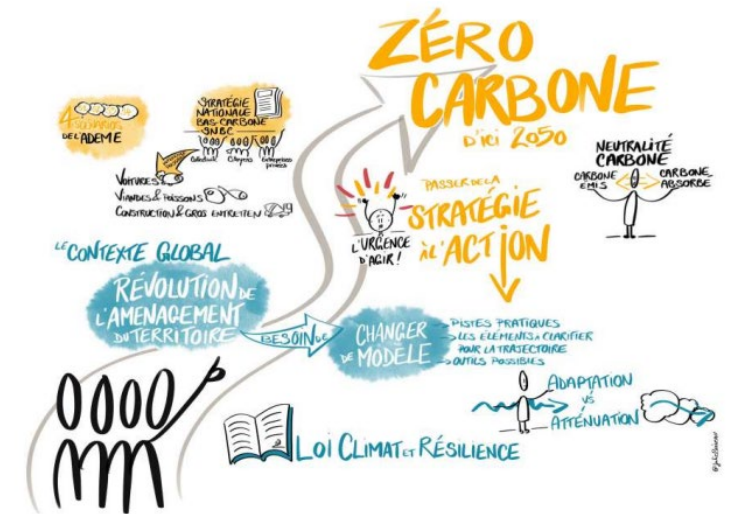
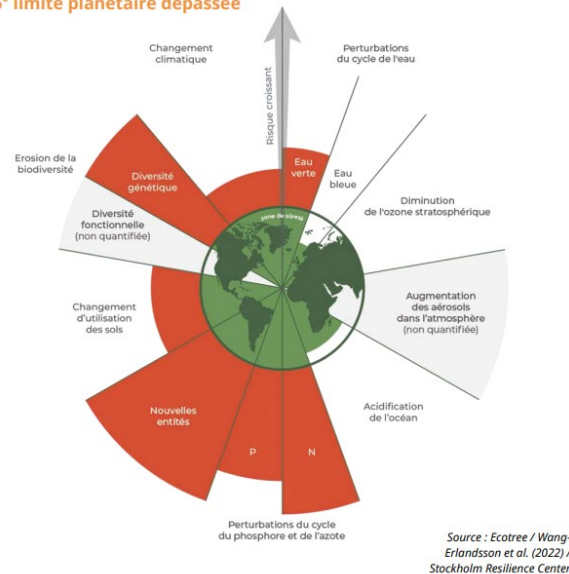
La contribution de la Fédération pour s'engager

- Un travail partenarial sur un séminaire et une vidéo (UPGE/OFB/Interco de France/Fedescot/AMF)
- Des ateliers dans le cadre d'une étude sur les nouveaux modèles ;
- Croiser les regards ;
- Sensibiliser lors Rencontres nationales des SCoT.



- Choisir pour ne pas subir : la responsabilité politique des élus du bloc local ;
- Faire face à la révolution d'aménagement du territoire et aux enjeux de la loi Climat résilience ;
- Deux horizons connus : ZAN et ZEN d'ici 2050.

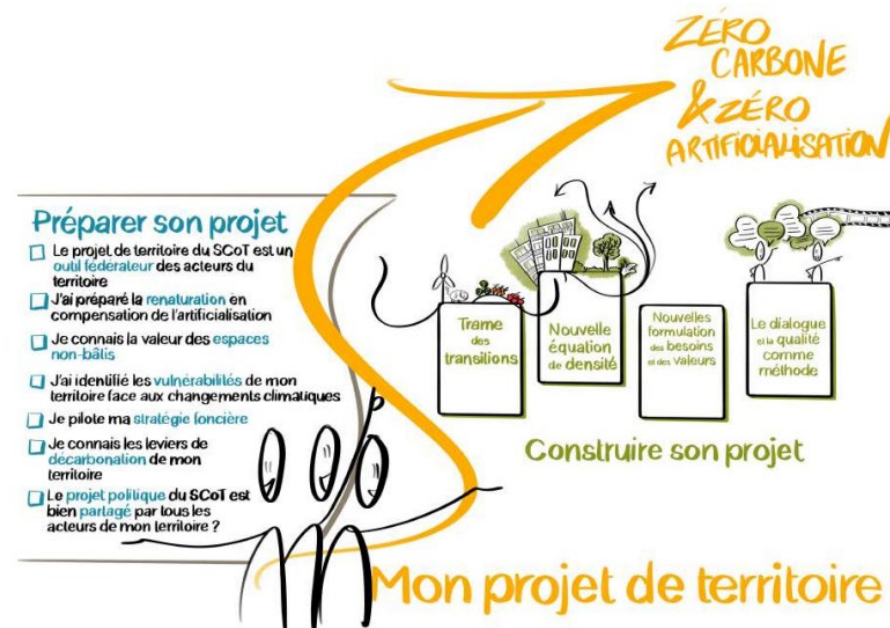
6^e limite planétaire dépassée



- Identifier les leviers d'action des élus et le chemin qu'ils souhaitent emprunter ;
- Repenser le projet de territoire et s'assurer qu'il permet le changement de trajectoire du territoire, le décliner ;
- Agir dès maintenant et engager la réflexion de long terme.

Je m'engage tout de suite :

- ❑ Calibrer et mobiliser l'ingénierie des services des trois niveaux de collectivités du bloc local pour construire la connaissance, alimenter les échanges, conduire ou réaliser la révision des documents de planification et d'urbanisme, construire les outils de suivi et d'évaluation.
- ❑ Évaluer le parc de logement concerné par les étiquettes énergétiques F et G qui devront faire l'objet d'une réhabilitation énergétique avant 2028 et mettre en place une politique d'aide à la réhabilitation énergétique pour éviter de perdre en disponibilité de logements et augmenter la vacance.

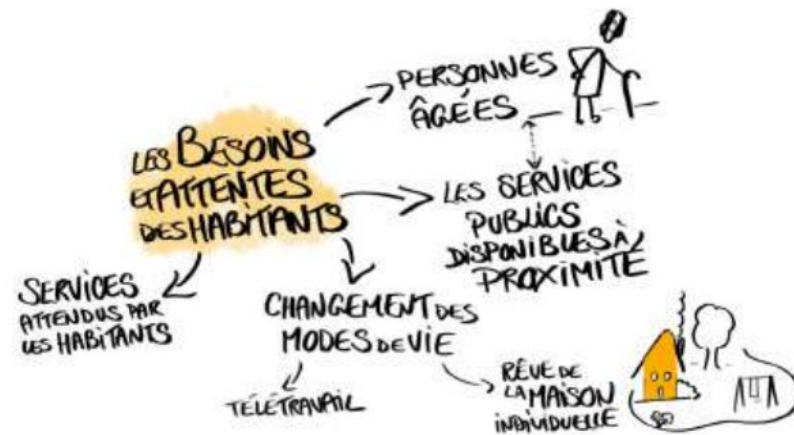


- Transformer la contrainte législative en **opportunité politique de ré-enchanter l'exercice d'aménagement du territoire ;**
- **Les défis** sont tels, pour revoir nos modèles d'aménagement, **s'appuyer sur les compétences de chacun ;**
- Travailler 5 axes :
 - ✓ **Revoir** la manière dont on identifie **les besoins ;**
 - ✓ Elargir **les valeurs** du territoire ;
 - ✓ Faire des **espaces non bâtis** l'épicentre des transitions ;
 - ✓ Formuler une **nouvelle équation** pour la densité ;
 - ✓ La **qualité des aménagements** et du dialogue.

Nouvelle
formulation
des besoins

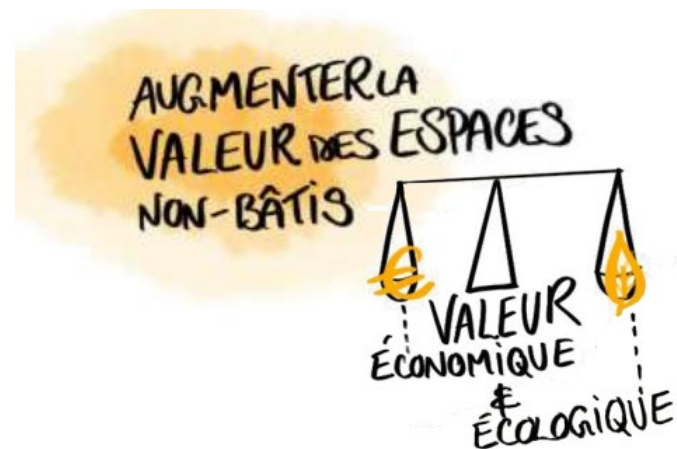
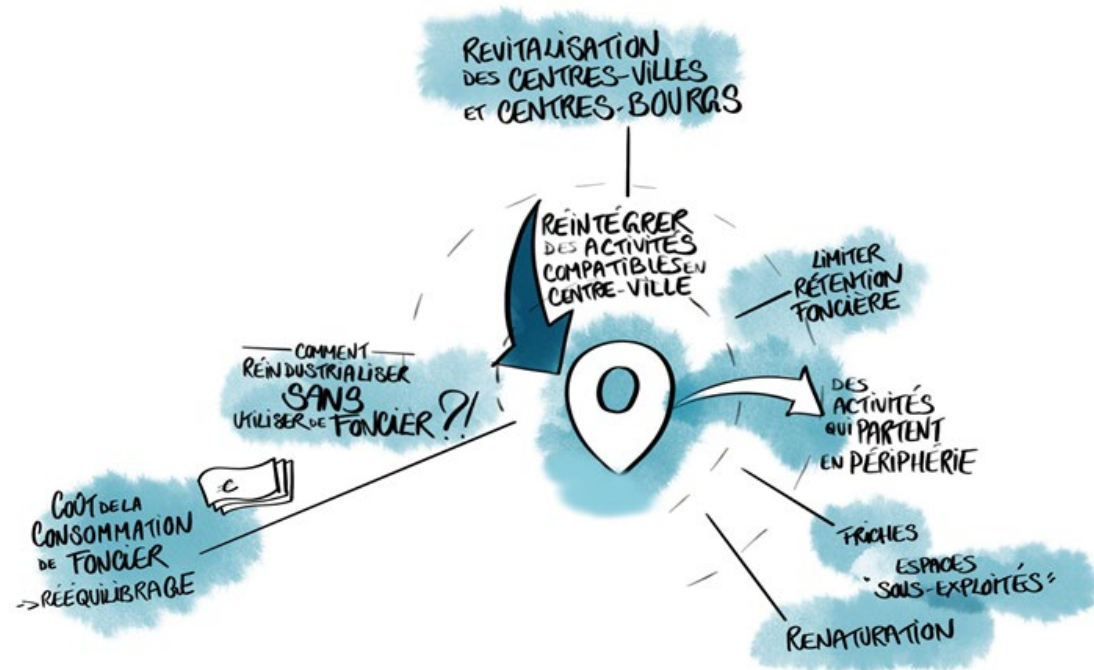


S'engager dans de nouveaux modèles d'aménagement pour la biodiversité et lutter contre le dérèglement climatique



S'engager dans de nouveaux modèles d'aménagement pour la biodiversité et lutter contre le dérèglement climatique

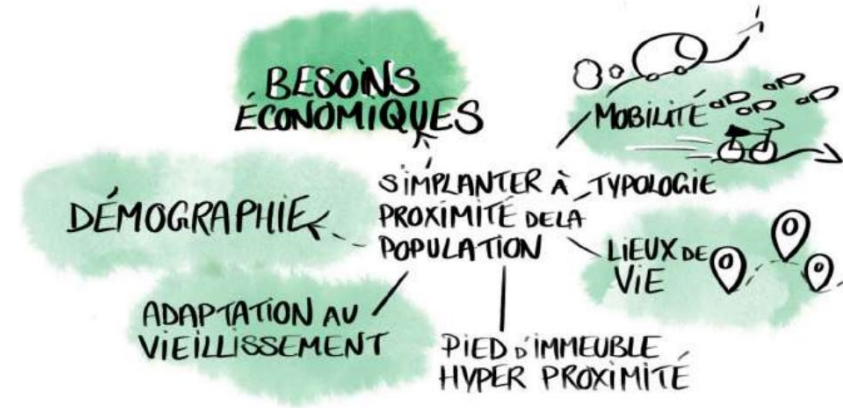
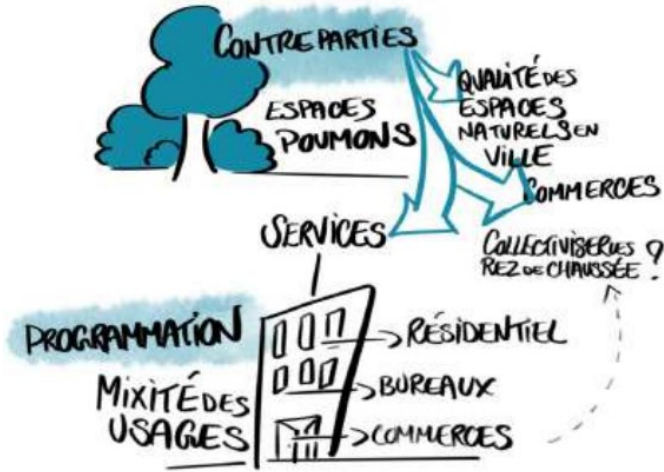
Nouvelle
formulation
des Valeurs



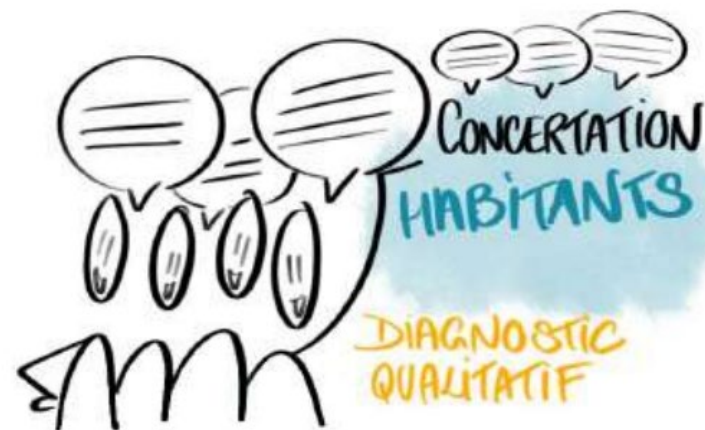
S'engager dans de nouveaux modèles d'aménagement pour la biodiversité et lutter contre le dérèglement climatique



S'engager dans de nouveaux modèles d'aménagement pour la biodiversité et lutter contre le dérèglement climatique



S'engager dans de nouveaux modèles d'aménagement pour la biodiversité et lutter contre le dérèglement climatique



Agir pour ne pas subir !

- Le projet de territoire du SCoT est un **outil fédérateur** des acteurs du territoire
- J'ai préparé la **renaturation** en compensation de l'artificialisation
- Je connais la valeur des **espaces non-bâlis**
- J'ai identifié les **vulnérabilités** de mon territoire face aux changements climatiques
- Je pilote ma **stratégie foncière**
- Je connais les leviers de **décarbonation** de mon territoire
- Le **projet politique** du SCoT est bien **partagé** par tous les acteurs de mon territoire ?



Nouvelle formulation des besoins

Nouvelle formulation des valeurs

Trame des transitions

Nouvelle équation de densité

Le dialogue et la qualité comme méthode



L'intégration de la biodiversité
dans les documents de planification

Le dialogue interservice pour favoriser l'intégration de la biodiversité dans la planification territoriale

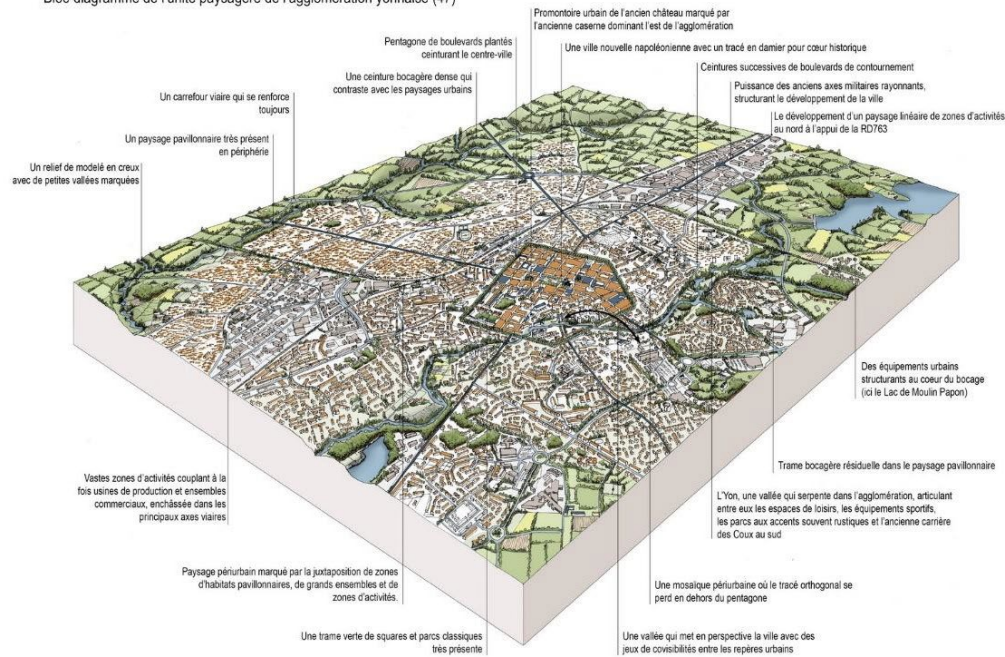
Théophane You, Chef de projet Eco-aménagement -
trame bleue, La Roche-sur-Yon

Une série de webinaires proposée par :



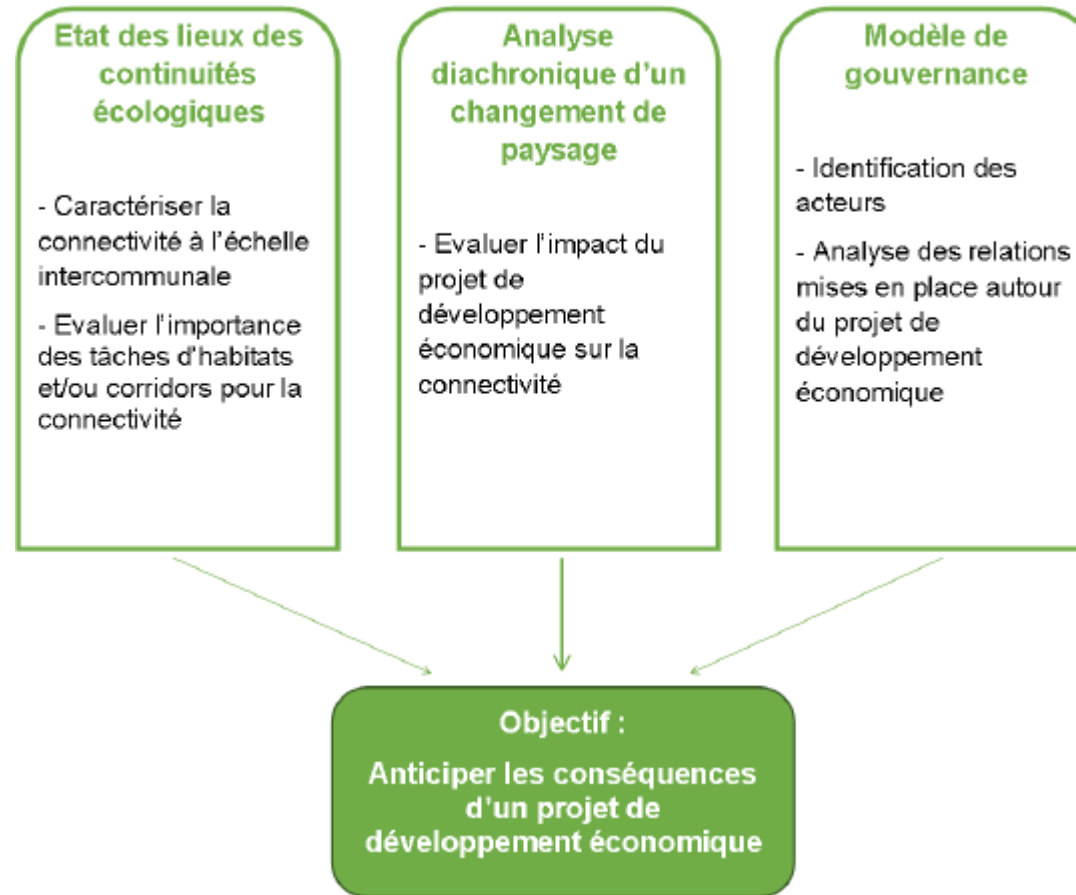


Bloc-diagramme de l'unité paysagère de l'agglomération yonnaise (47)



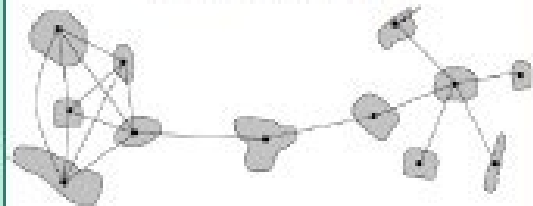


Analyse du développement des zones Economiques sur la trame verte et bleue de la Roche-sur-Yon Agglomération



Principe

Simplification du paysage:
Nœuds + Liens



Nœuds = tâches d'habitats
Liens = relations fonctionnelles



Chemin de
moindre coût



Se rapprocher de la
réalité écologique

La méthode des graphes paysagers

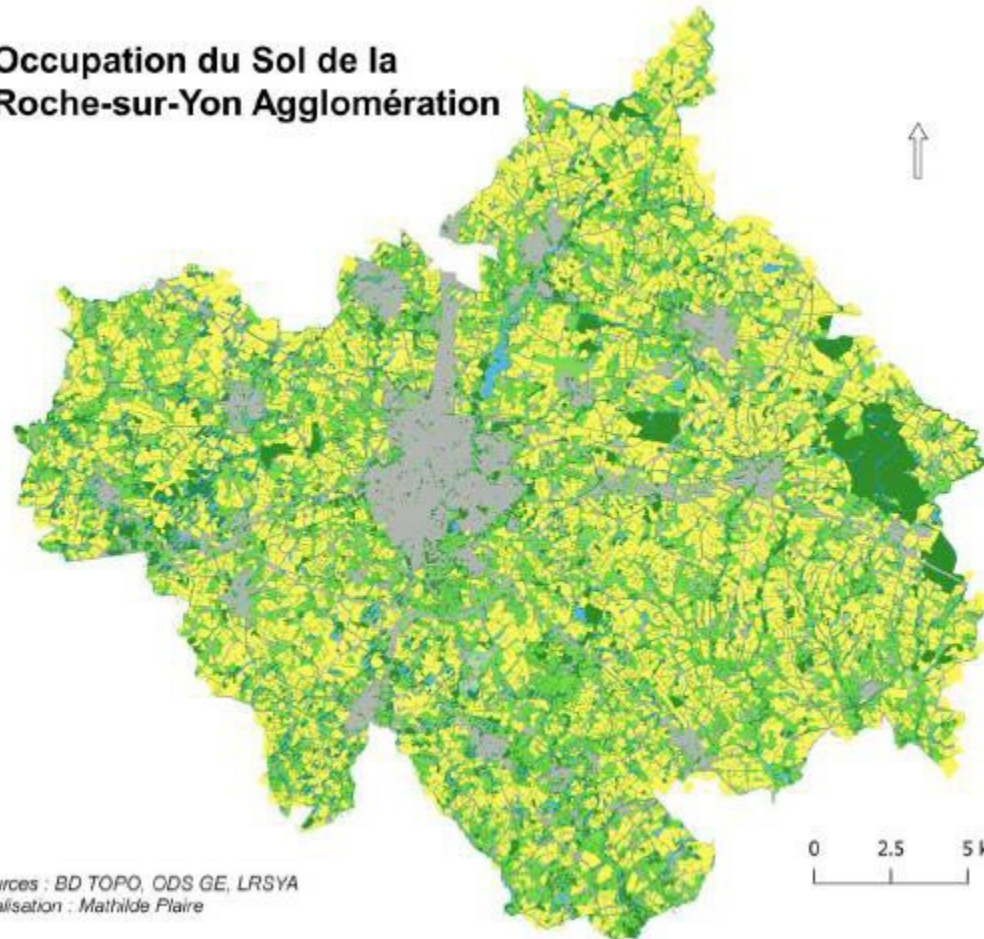
- modéliser les réseaux écologiques
- mesurer la connectivité paysagère dans une perspective opérationnelle.
- une représentation simplifiée du paysage en s'appuyant sur les capacités écologiques des espèces inféodées aux milieux étudiés.

Grâce à la méthode des chemins de moindre coût, un lien est donc créé entre deux tâches d'habitats, si les individus de l'espèce cible ont la capacité de traverser la matrice paysagère.

Une représentation des déplacements potentiels des espèces entre les habitats présents sur le territoire.

Cartographie occupation du sol

Occupation du Sol de la Roche-sur-Yon Agglomération



Sources : BD TOPO, ODS GE, LRSYA
 Réalisation : Mathilde Plaire

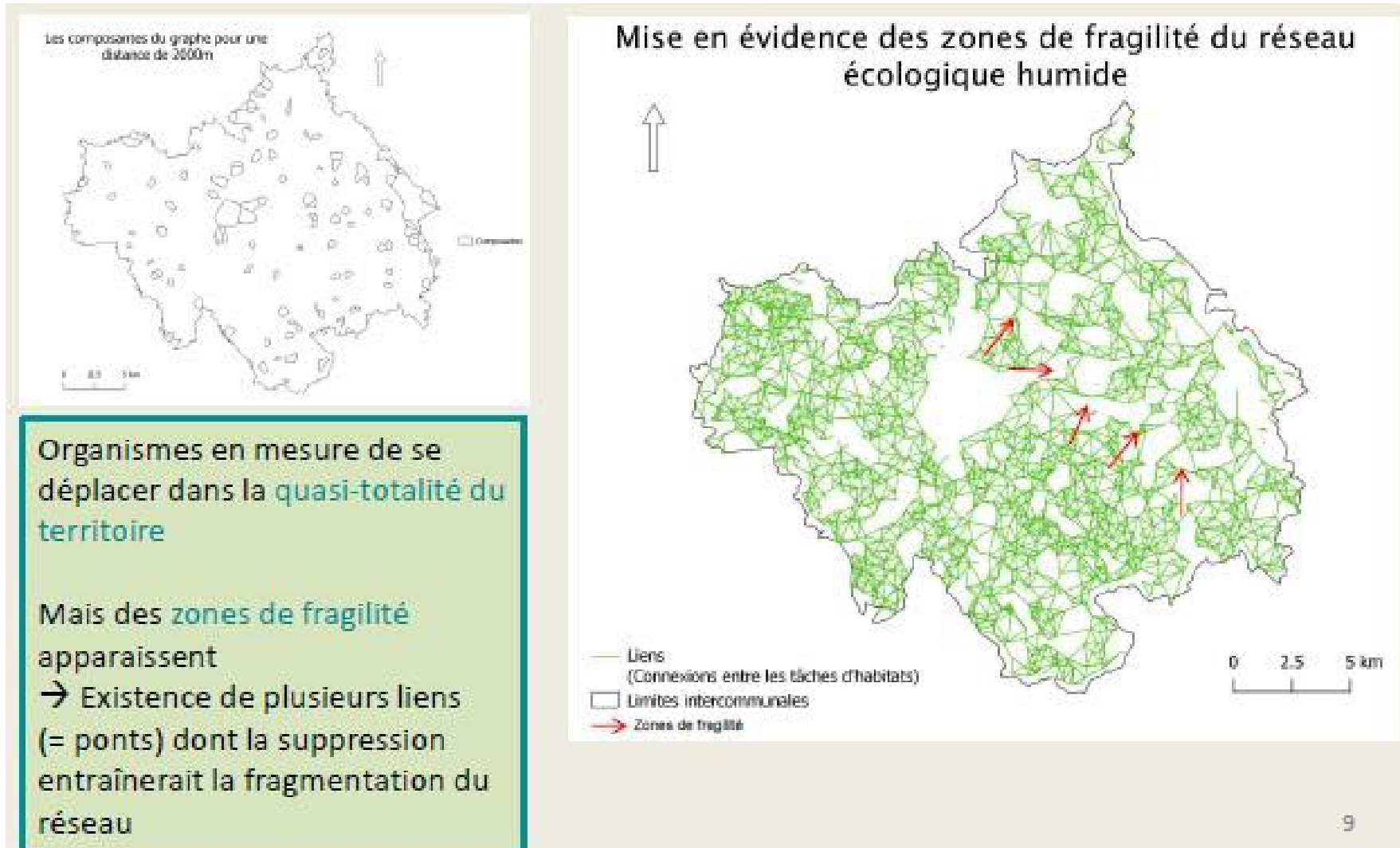
Base de données	Informations recueillies					
	Zones artificialisées	Infrastructures de transport	Réseau hydrographique	Milieux humides et aquatiques	Type de couvert végétal	Type de culture
OSO 2019	X				X	X
BD TOPO 2015		X	X			
ODS GE 2017	X			X	X	
RPG 2018						X
Zones humides (SAGE) 2012				X		
Mares agglo ifn 2009				X		
Hales agglo ifn 2009					X	

- Éléments agricoles
- Cultures
 - Prairies permanentes
 - Hales
- Éléments naturels
- Surfaces en eau
 - Zones humides
 - Surfaces boisées
- Éléments artificialisés
- Routes
 - Bâti

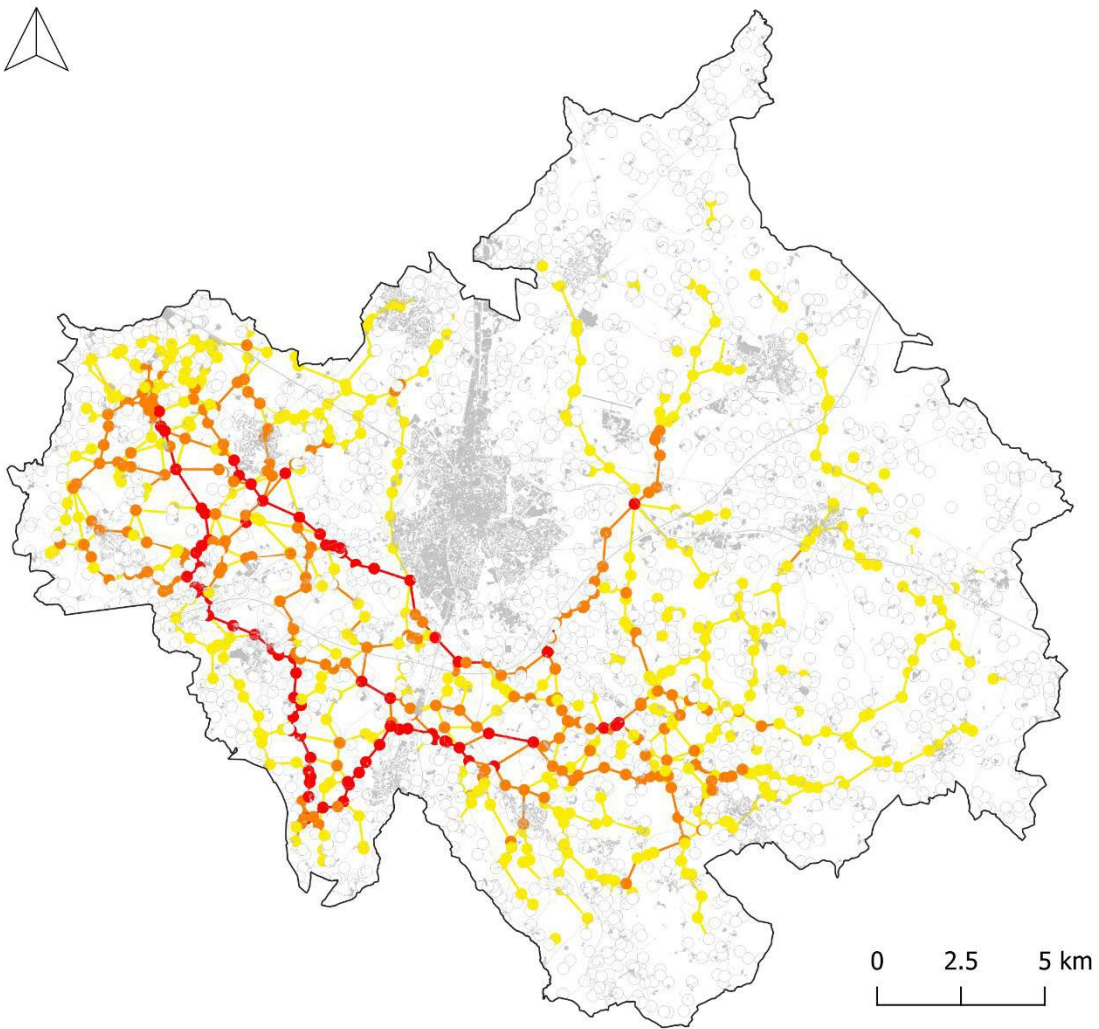
Matrice de résistance

Catégories d'occupation du sol	Perméabilité paysagère	Coût
Mares	Habitat	1
Haies	Très Favorable	10
Zones humides herbacées		
Réseau hydrographique		
Plans d'eau artificiels		
Autres zones humides	Favorable	50
Prairies	Neutre	100
Pelouses		
Chemins ruraux	Défavorable	1000
Cultures		
Forêts		
Surfaces artificialisées		
Routes goudronnées		
Voie ferrée		

2 logiciels pour modéliser : Qgis +Graphab



Hiérarchisation des tâches d'habitats et des corridors pour le maintien de la connectivité



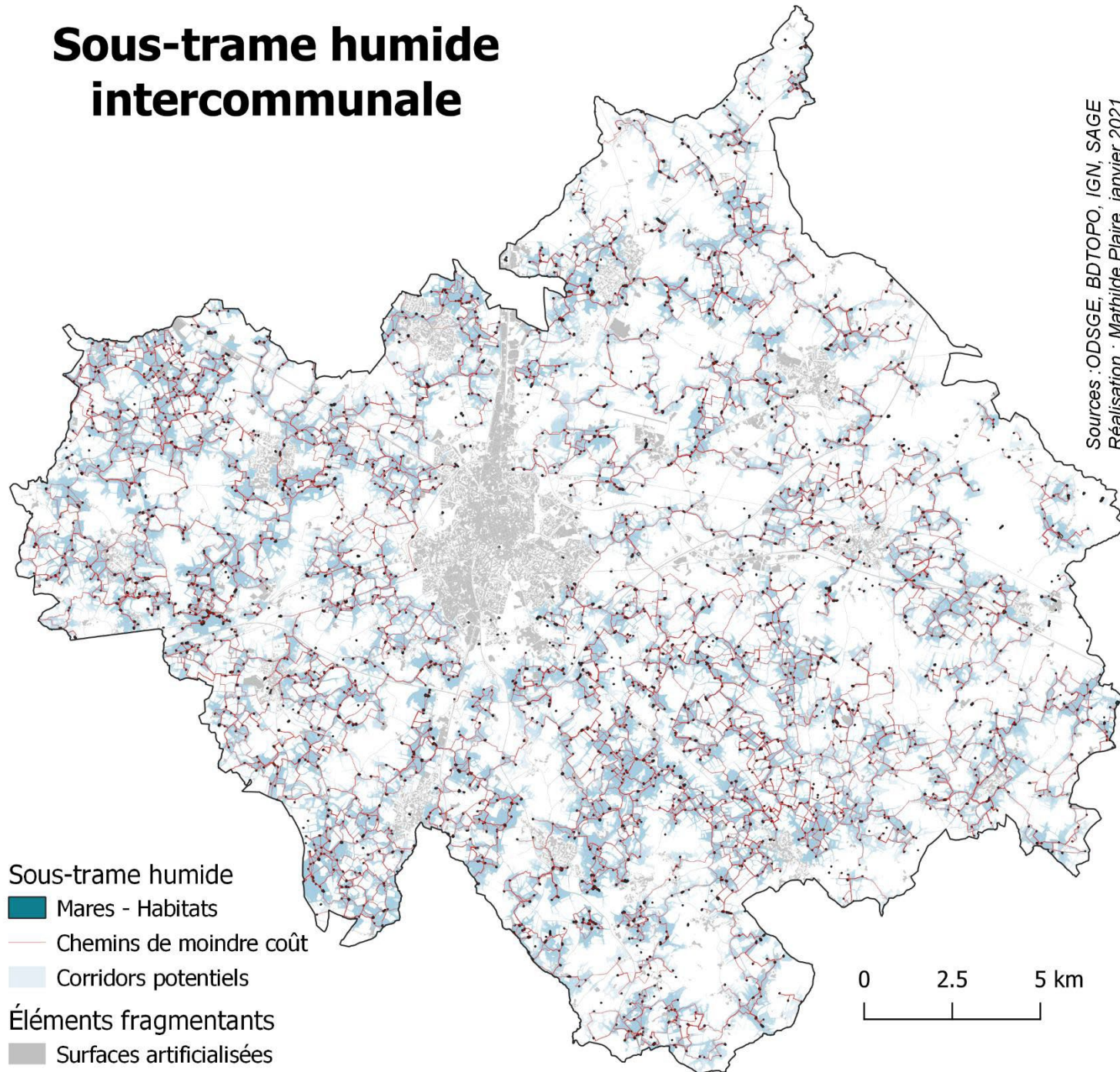
Sources : ODSGE, BD TOPO, KERMAP, RPG
Réalisation : Mathilde Plaire, janvier 2021

Métrie BC (Betweenness Centrality) :
Fait ressortir les tâches d'habitats qui sont traversées par des flux potentiels importants

- Les mares sont présentes sur l'ensemble du territoire
- Les mares les plus importantes en terme de connectivité ne se répartissent pas de manière homogène
- 2 secteurs de fortes connectivité se révèlent : le Sud et l'Ouest du territoire

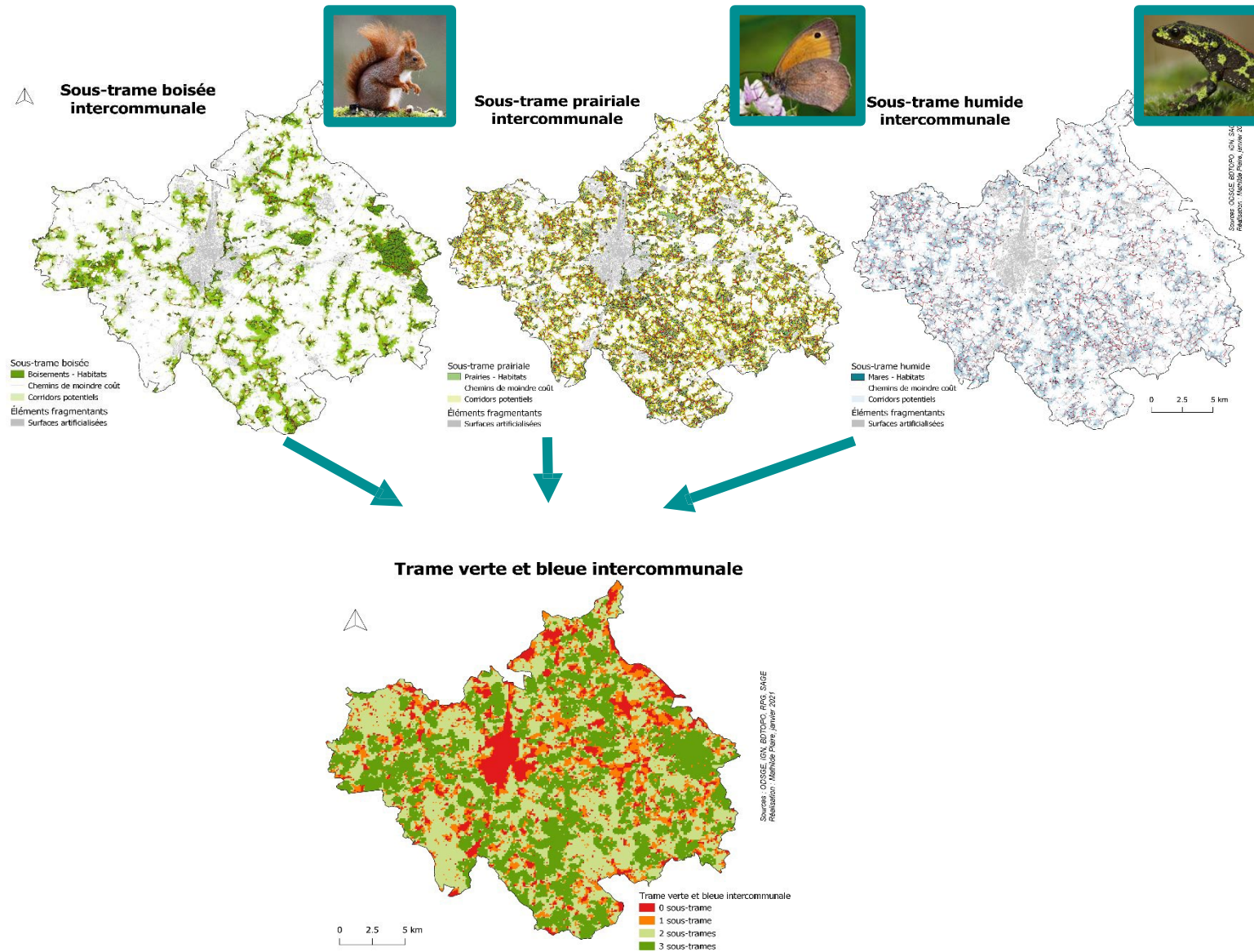
Noeuds du graphe	Liens du graphe	Surfaces artificialisées
○ Connectivité faible	— Connectivité faible	■ Limites intercommunales
● Connectivité forte	— Connectivité forte	

Sous-trame humide intercommunale



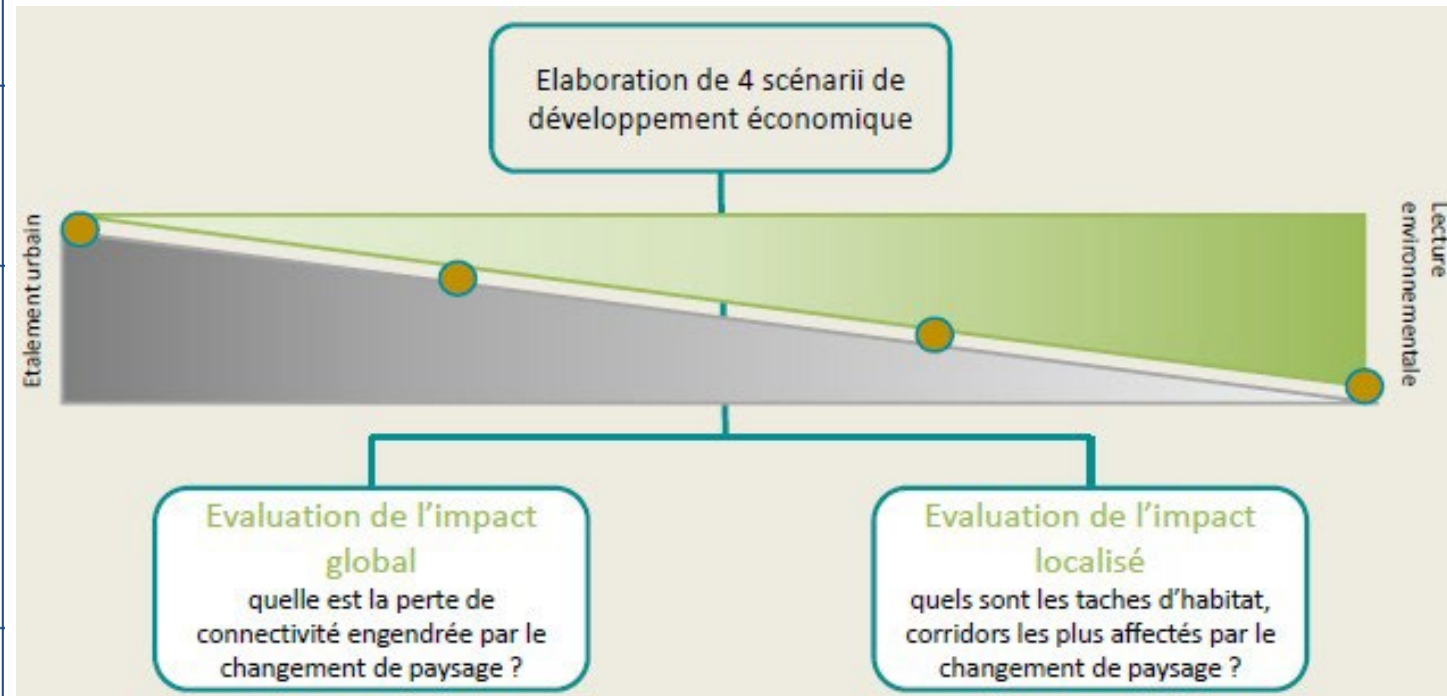
Sources : ODSGE, BDTOPO, IGN, SAGE
Réalisation : Mathilde Plaire, janvier 2021



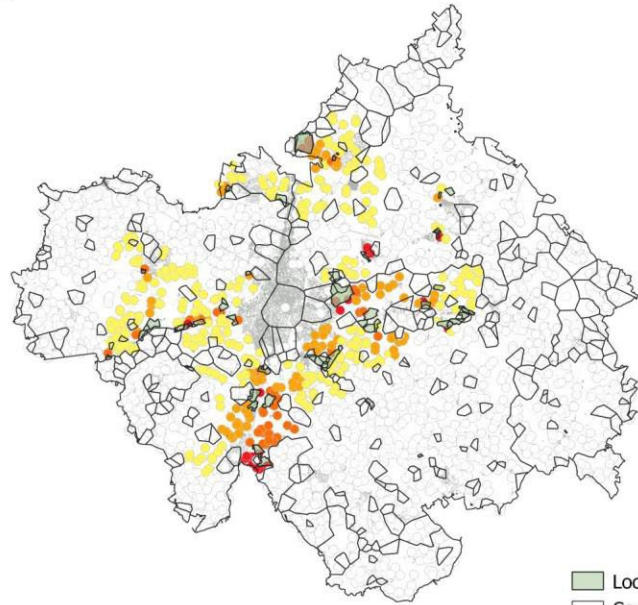


Application concrète : Optimiser le positionnement des zones à urbaniser

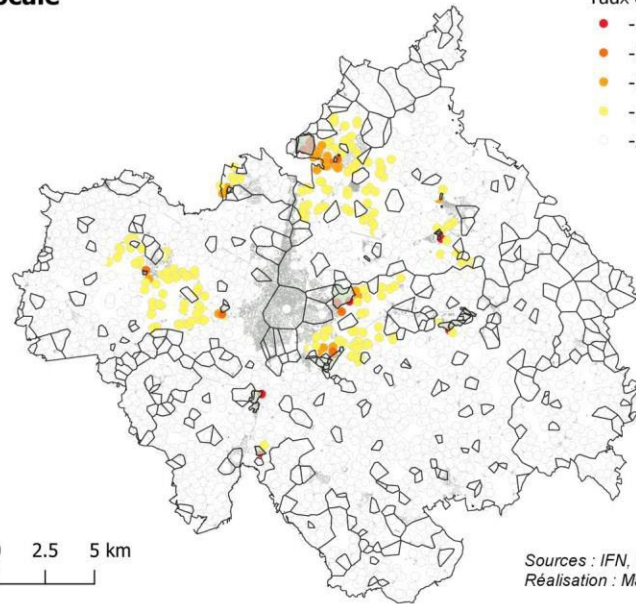
Scénario 1	Aménagement des 35 secteurs pressentis pour le développement économique
Scénario 2	Aménagement des secteurs les plus stratégiques d'un point de vue économique
Scénario 3	Aménagement des « Coups partis » et des zones les moins impactantes sur l'environnement actuel
Scénario 4	Aménagement des zones les moins impactantes sur l'environnement



Impacts du scénario S1 sur la connectivité locale



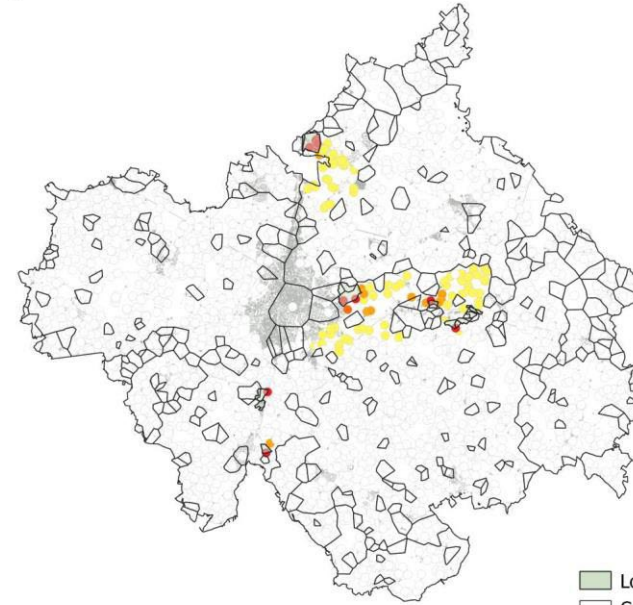
Impacts du scénario S2 sur la connectivité locale



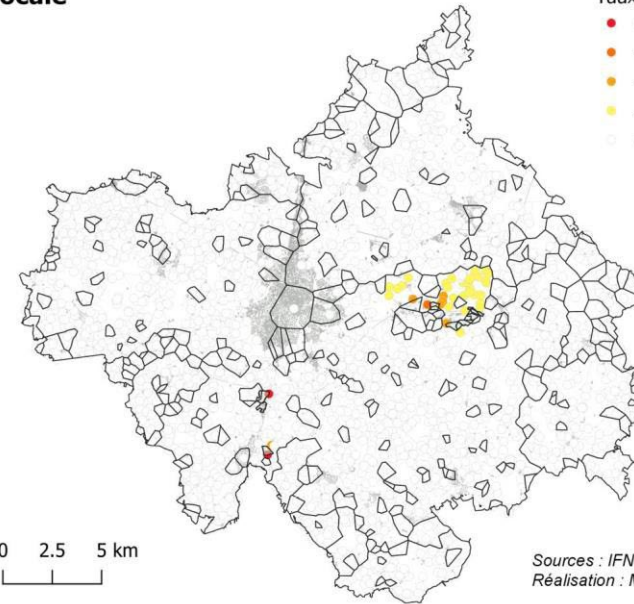
0 2.5 5 km

Sources : IFN, LRSYA
Réalisation : Mathilde Plaire, septembre 2020

Impacts du scénario S3 sur la connectivité locale



Impacts du scénario S4 sur la connectivité locale

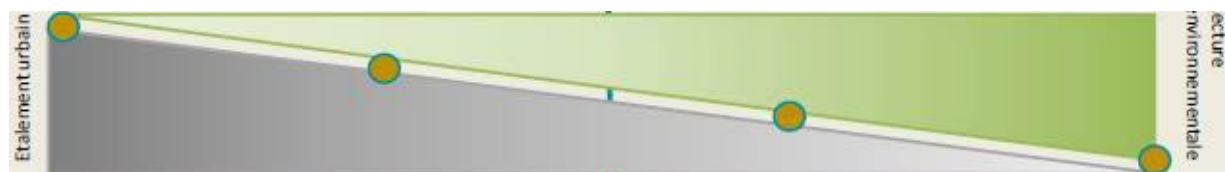


0 2.5 5 km

Sources : IFN, LRSYA
Réalisation : Mathilde Plaire, septembre 2020

- Localisation des futures ZAE
- Composantes pour une échelle de dispersion faible
- Taux de variation des valeurs de IF
- 100 - -59
- 59 - -26
- 26 - -10
- 10 - -3
- 3 - 0

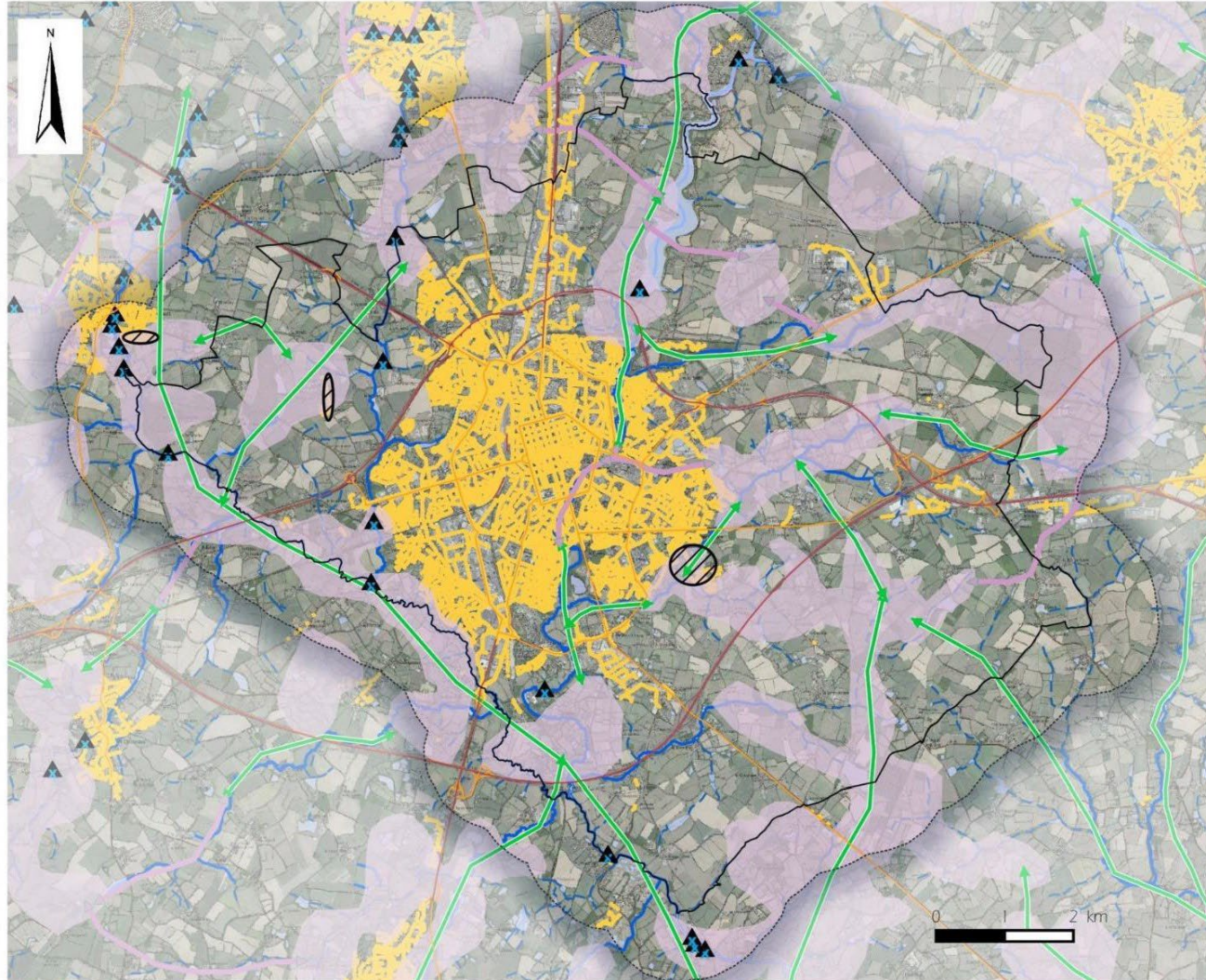
- Localisation des futures ZAE
- Composantes pour une échelle de dispersion faible
- Taux de variation des valeurs de IF
- 100 - -59
- 59 - -26
- 26 - -10
- 10 - -3
- 3 - 0



		Scénario 1	Scénario 2	Scénario 3	Scénario 4
Impacts directs	% d'habitats détruits	1.1%	0.6%	0.4%	0.2%
Impacts indirects sur les continuités écologiques	Perte de connectivité globale	3%	1%	0.1%	0.03%
	Connectivité locale (nombre de mares impactées)	410 mares impactées Impacts perçus jusqu'à 5km	264 mares impactées Impacts perçus jusqu'à 4km	107 mares impactées Impacts perçus jusqu'à 4km	40 mares impactées Impacts perçus jusqu'à 4km

Trame verte et bleue et éclairage public

©Mairie de La Roche-sur-Yon - Tous droits réservés - Sources : INPN, ©IGN Geotia@ (2013), © Roche-sur-Yon Agglomération (2016) - Cartographie : Biotope, 2021



Cours d'eau
 - - - Intermittent
 ——— Permanent

Trame verte et bleue

- Eclairage public
- ▨ Vigilance éclairage
- Tampon de 1 km
- Limites communales
- Réservoirs de biodiversité
- ↔ Corridors à conforter
- ↔ Corridors fonctionnels

Eléments fragmentant
 Niveau de fragmentation des infrastructures de transport

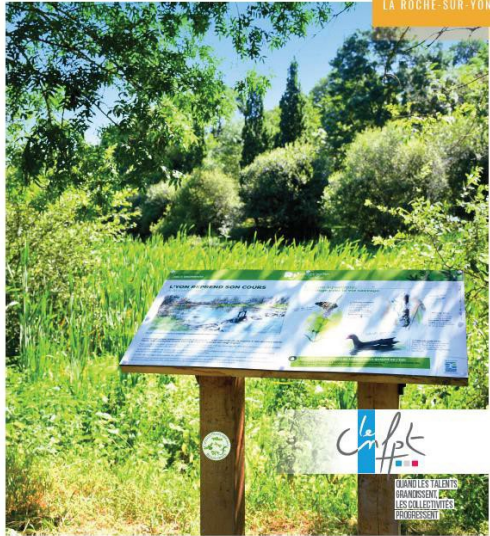
- Très élevé
- Elevé
- Moyen
- ▲ Référentiel des obstacles à l'écoulement



Formation acculturation aux enjeux de la biodiversité

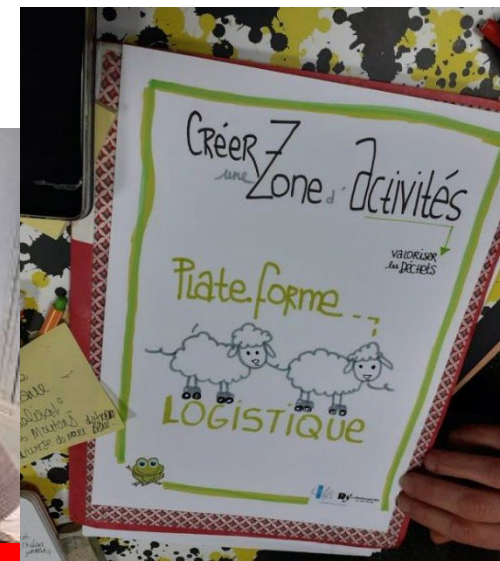
ACCULTURATION AUX ENJEUX DE LA BIODIVERSITÉ

FORMATION INTRA-COLLECTIVITÉ
programme
15 mars 2022
La Roche-sur-Yon
LA ROCHE-SUR-YON



Définition, enjeux globaux biodiversité et environnement; Caroline Gutleben, Plante & Cité
La biodiversité et sa forte transversalité avec l'ensemble des politiques publiques Ville et Agglo; Hervé Cifarelli, Directeur environnement La Roche-sur-Yon
Le plan d'actions en faveur de la biodiversité de la Roche-sur-Yon;
(Raphaël Bedhomme, Chef de projet Paysage et Biodiversité; Théophile You, Chef de projet trame bleue et éco aménagement
Les aspects règlementaires pour prendre en compte la nature; David Pierre, DREAL Pays de la Loire
Tour de France; Aurore Micand, Plante & Cité
Ateliers cas pratiques

TRANSVERSALITE



Travail réalisé sous la présidence de

Anne Aubin-Sicard, Vice-présidente Développement écologique, biodiversité, eau, assainissement et déchets, La Roche-sur-Yon Agglomération

Travail réalisé sous la direction de

Hervé Cifarelli

Directeur Environnement, Développement Durable et Paysages (EDDP) - La Roche sur Yon Agglomération,
herve.cifarelli@larochesuryon.fr

Service Paysage et transition écologique

Alexandra Gautier

Chef de service Paysages et Transition Ecologique – Direction EDDP - La Roche sur Yon Agglomération,
alexandra.gautier@larochesuryon.fr

Raphaël Bedhomme

Chef de projet paysage et biodiversité - Direction EDDP - Ville et Agglomération La Roche sur Yon,
raphael.bedhomme@larochesuryon.fr

Anne-Lise Tyrtoff

Chef de projet 100 000 arbres et PAT - Direction EDDP - La Roche sur Yon Agglomération,
anne-lise.tyrtoff@larochesuryon.fr

Théophane You

Chef de projet éco-aménagement et trame bleue - Direction EDDP - La Roche sur Yon Agglomération,
theophane.you@larochesuryon.fr

Isabelle Lucas, Sylvaine Cornement et Mathilde Plaire en 2020



**La Roche-sur-Yon,
élue capitale
française de la
biodiversité 2021**

QUESTIONS / REPOSES



L'intégration de la biodiversité
dans les documents de planification

Le dialogue avec les habitants pour favoriser l'intégration de la biodiversité dans les documents de planification

Pierre Leroy, Président du PETR du Grand
Briançonnais

Une série de webinaires proposée par :



L'intégration de la biodiversité
dans les documents de planification



Ouvrir le débat avec les habitants

Marie-Catherine Bernard – Directrice de l'Agence de concertation Palabreo

Une série de webinaires proposée par :



Une exigence démocratique sous tensions qui impose de faire évoluer les pratiques

- ❖ La demande d'une plus grande participation des citoyens à la décision progresseà mesure que progresse la défiance envers les décideurs et les experts
- ❖ Dans ce système en tension il est essentiel
 - ✓ D'adopter et partager avec tous des **engagements clairs**
 - ✓ De penser la concertation comme une démarche à part entière qui doit être **anticipée et programmée**
 - ✓ De **sortir de l'illusion** des outils à la mode censés incarner le graal participatif
 - ✓ **D'organiser** les moyens de la collectivité

Intégrer les pratiques participatives nécessite un portage politique fort et des équipes compétentes et organisées

Un champ lexical étendu et dynamique ... et sources de confusions

A word cloud centered on the word "démocratie" in a large, bold, black font. Surrounding it are several other terms in various shades of blue and teal, including "coopération", "participative", "concertation", "codécision", "deproximité locale", "citoyenne", "délibérative", "consultation", and "contributive".

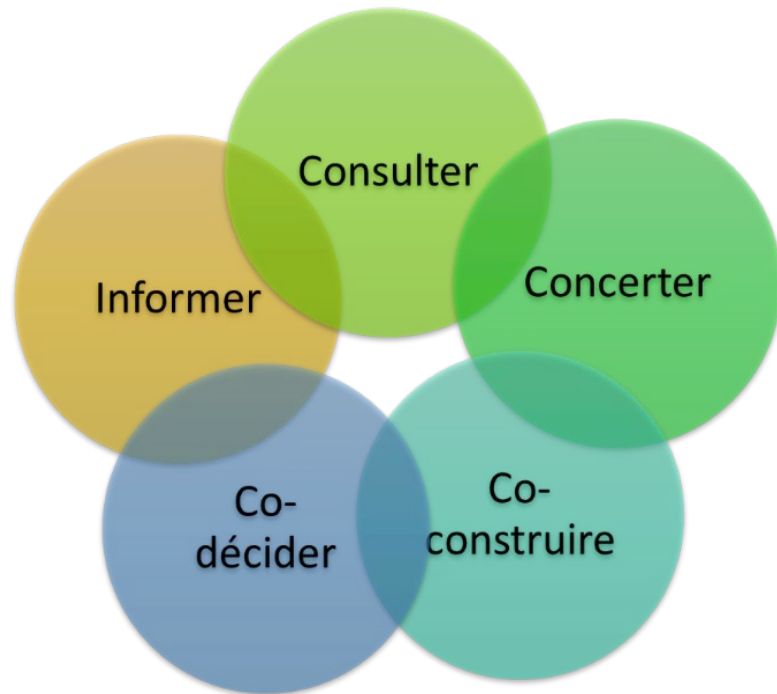
Une définition claire

La démocratie participative est ...

- Une **pratique** de la démocratie - **un mode d'exercice du pouvoir**
- Selon lequel les **décisions importantes** font l'objet d'une discussion **préalable** avec **tous ceux** qu'elle affecte
- Le pouvoir reste entre les mains des représentants élus
- Mais ils ont obligation de **rendre compte des décisions**



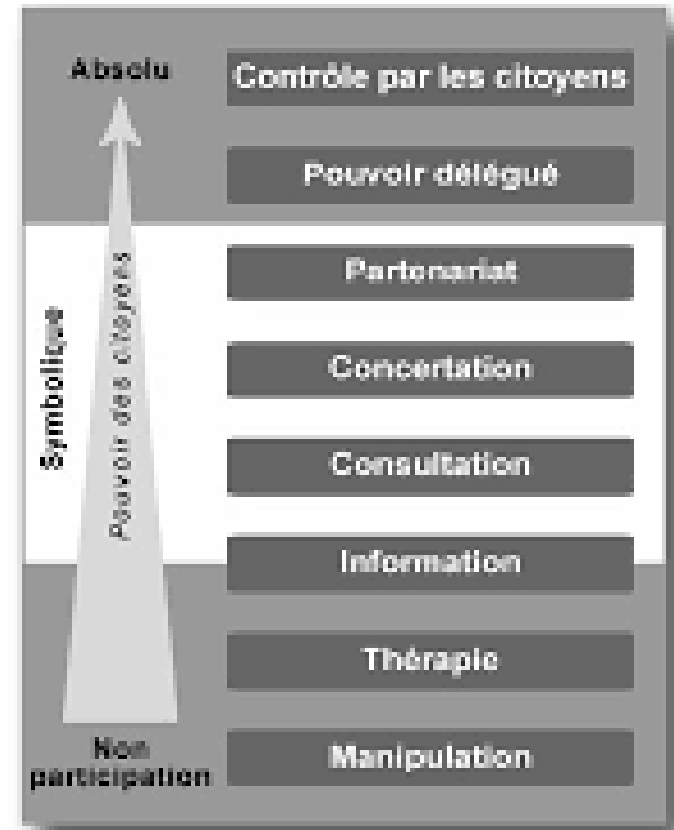
Privilégier la combinaison...



Un regard systémique qui expose que la participation combine plusieurs formes d'implication

...des modes d'implication citoyenne

...plutôt qu'une vision hiérarchique



Un regard hiérarchique de la participation qui s'appuie sur l'échelle d'Arnstein produite en 1969



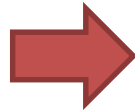
DONNER LA PAROLE C'EST DONNER SA PAROLE

LES 6 ENGAGEMENTS



1

« De toute façon tout est décidé d'avance, ce débat c'est du pipeau ... »



1. Ne mettre en débat que des sujets dont certains (voire tous les) aspects sont ouverts à des modifications (**variants**, marges de manœuvre) et informer les participants des décisions déjà arbitrées et des contraintes (**invariants**).

Faire preuve de clarté sur ce que l'on met en débat !

Informer sur les invariants

- Le contexte
- La réglementation,
- Les objectifs politiques
- Les contraintes techniques

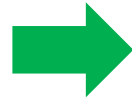
Mettre en débat les « variants »

- Quelles orientations prendre, quelles actions mettre en œuvre pour atteindre les objectifs ?
- Quels sont les avantages comparés de différents scénarios ?
- Comment s'assurer qu'ils seront compris, acceptés, portés ?
- Quelle méthode d'évaluation partagée ?



2

« Ce sont toujours les mêmes à qui on donne la parole... »



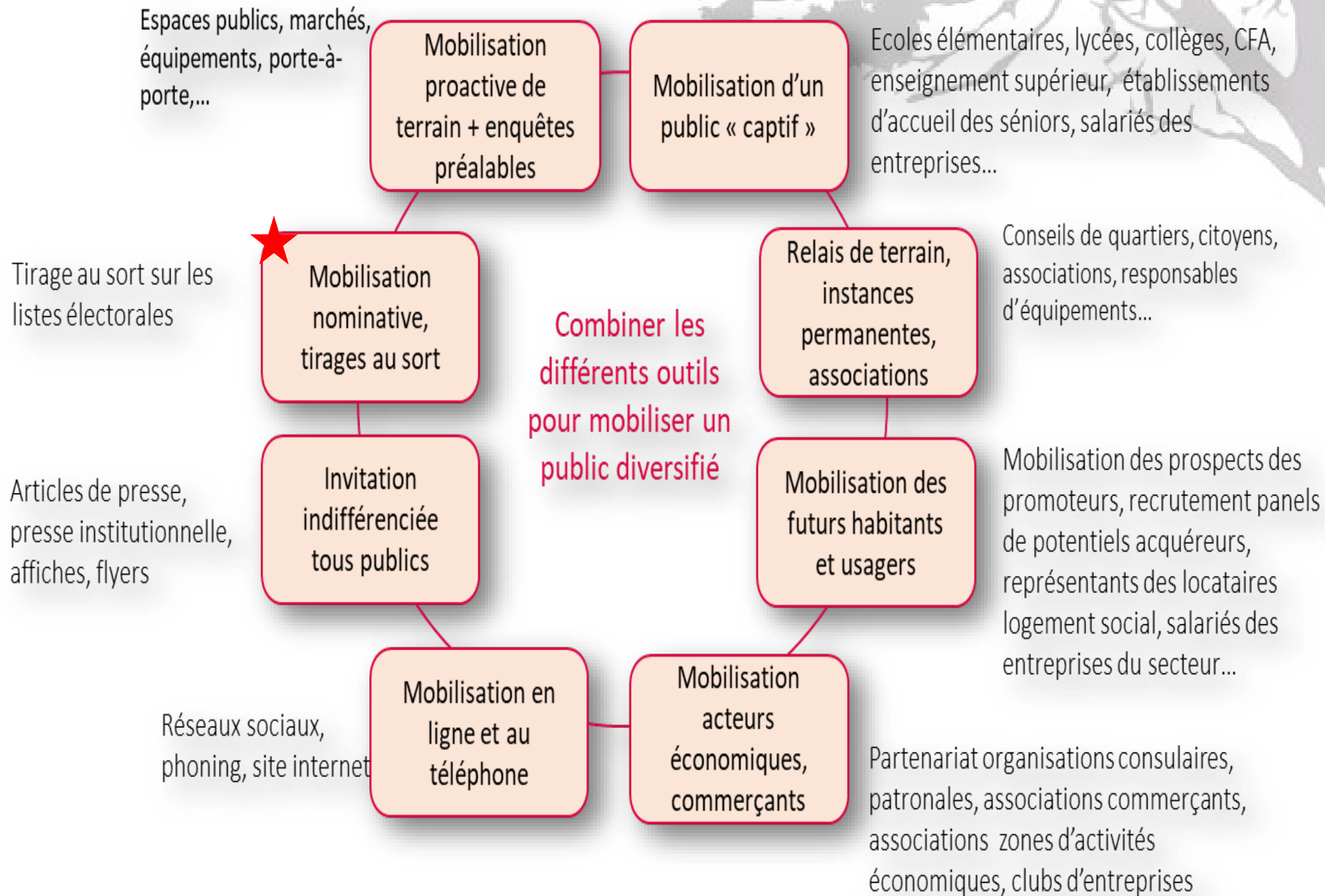
2. Mobiliser toutes les parties prenantes sans se limiter au premier cercle des habitués, en déployant des moyens adaptés pour faire venir ceux que l'on entend peu.

Changer résolument de paradigme et de pratiques pour mobiliser les participants ...

- Cesser de se contenter de déplorer la faiblesse de la participation sans réagir...
- Considérer qu'il relève de la **responsabilité du maître d'ouvrage** de s'assurer de la bonne qualité de la participation
- et qu'il s'agit d'une **obligation de résultat !**

Et en tirer les conséquences

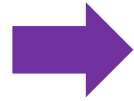
- Établir la liste des **parties prenantes au regard du projet** mis en débat
- Viser le **nombre** et la **diversité**
- Déployer des modes **proactifs**
- Y **consacrer de réels moyens = 25% des moyens de la démarche**
- Déployer une **démarche inclusive**





3

« On nous cache des choses / On ne comprend rien... »



3. Donner accès à une information complète, transparente, sincère, pertinente et intelligible

Donner aux participants les outils pour qu'ils puissent contribuer de façon éclairée

- ❖ On ne dit pas « résoudre la discontinuité du réseau viaire » mais « aligner les trottoirs »
- ❖ Ne pas taire les difficultés y compris budgétaires
- ❖ Se souvenir que tout fini par se savoir
- ❖ Accepter de dire que l'on se sait pas, ou pas encore...
- ❖ Systématiser les comptes-rendus



Écouter les participants avant de donner la parole aux experts !

Attention à la logique de « formations » préalables qui peuvent limiter la capacité de participation,

« Encore des longs discours / Pas facile de parler en public quand on n'en a pas l'habitude ! »



4. Organiser le débat pour que la discussion ait lieu avec, et surtout entre, les participants et que chacun puisse contribuer à mesure de ses capacités

L'intendance...ça compte !



Numérique pour informer et recueillir des points de vue individuels



Présentiel et format tables-atelier pour concerter



Format réunion publique, pour informer, restituer

- ✓ Si elle limite le nombre des participants,
- ✓ Si elle ne permet pas de produire de l'intelligence collective,
- ✓ Si elle est ludique pour être ludique
- ✓ Si elle ne permet pas réellement de faire évoluer le projet...

Alors ce n'est pas une bonne méthode de mise en débat !



5

« Ils n'en ont rien à faire de nos idées, de toute façon ils avaient décidé avant... »



5) Etudier sincèrement et attentivement toutes les propositions pour voir comment elles peuvent être intégrées au projet mis en discussion.

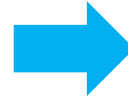
5) Etudier sincèrement et attentivement toutes les propositions pour voir comment elles peuvent être intégrées au projet mis en discussion.

- ❖ Un exercice à réaliser de façon systématique en étudiant une à une toutes les propositions, en les classant par catégories et en explicitant les choix !
 - ✓ intégrables en l'état,
 - ✓ à adapter,
 - ✓ à étudier dans le temps,
 - ✓ à ne pas retenir

- ❖ **Qui doit absolument impliquer les décideurs** et pas uniquement les techniciens et maîtres d'oeuvre

6

*« On a discuté,
mais on ne sait
pas du tout à
quoi cela a servi
! » »*



6) En fin de processus,
rendre compte aux
participants des décisions
prises en distinguant les
contributions retenues,
mises à l'étude et écartées
et en justifiant ces choix.

6) En fin de processus, rendre compte aux participants des décisions prises en distinguant les contributions retenues, mises à l'étude et écartées et en justifiant ces choix.

Les propositions retenues, mises à l'étude, écartées ou qui seront mises en débat ultérieurement

Les propositions retenues

- Cafés, hôtels, restaurants, bars, belvédère, restaurant toit/terrasse
- Locaux de bureaux
- Boutiques
- Complexe aqualudique : Activités de bien être, spa, bains bouillonnants, espaces détente, activités sportives, une tribune (700 places fixes, possibilité d'extension jusqu'à 1500 pour les évènements exceptionnels)
- Piscine : bassin de 50m, solarium **illustration**
- Maintien du cabinet médical
- Activités pour toutes les générations / Lieu d'échanges et de rencontres citoyennes
- Espaces verts, bancs /espaces détente extérieur / Sanitaires
- Qualité environnementale des matériaux
- Espaces modulables / multi-usage
- Parking vélo / scooter / trottinette...
- Activités à horaires étendus

Les propositions mises à l'étude

- Espace de coworking / Hôtel de startup
- Halte-garderie / Crèche
- Bar à ambiance / Espace de jeux payants (salle d'arcades, bowling, cercle de jeux)
- Accueil associations
- Mur de graff / Aménagement sports urbains multi-usages (parkour, espace de ride)
- Liaison canal-piétons / Aménagement à deux voies
- Panneaux solaires sur les toits / Ruches sur les toits
- Salle d'étude avec un espace extérieur (lycéens/étudiants)
- Façade végétalisée

Les propositions écartées

- Poste de police
- Skate park
- Sur le complexe aqualudique : patinoire 60x30

Donner LA parole, c'est donner SA parole...

6 engagements créateurs de confiance

« De toute façon tout est décidé d'avance, ce débat c'est du pipeau ... »

1

✓ Ne mettre en débat que des sujets dont certains (voire tous les) aspects sont ouverts à des modifications (**variants**, marges de manœuvre) et informer les participants des décisions déjà arbitrées (**invariants**).

« Ce sont toujours les mêmes à qui on donne la parole... »

2

✓ **Mobiliser toutes les parties prenantes** sans se limiter au premier cercle des habitués, en déployant des moyens adaptés pour faire venir ceux que l'on entend peu.

« On nous cache des choses / On ne comprend rien... »

3

Donner accès à une information complète, transparente, sincère, pertinente et intelligible

« Encore des longs discours / Pas facile de parler en public quand on n'en a pas l'habitude ! »

4

✓ Organiser le débat pour que la discussion ait lieu **avec**, et surtout **entre**, les participants

« Ils n'en ont rien à faire de nos idées, de toute façon ils avaient décidé avant... »

5

✓ **Etudier sincèrement et attentivement toutes les propositions** pour voir comment elles peuvent être intégrées au projet mis en discussion.

« On a discuté, mais on ne sait pas du tout à quoi cela a servi ! »

6

✓ En fin de processus, **rendre compte aux participants des décisions prises** en distinguant les contributions retenues, mises à l'étude et écartées et en justifiant ces choix.

QUESTIONS / REPOSES





Prochain webinaire:

Le 08 juillet de **13h30 à 15h00**

**Les outils réglementaires de l'urbanisme et la
préservation de la biodiversité**

