

LE 20 MAI 2021



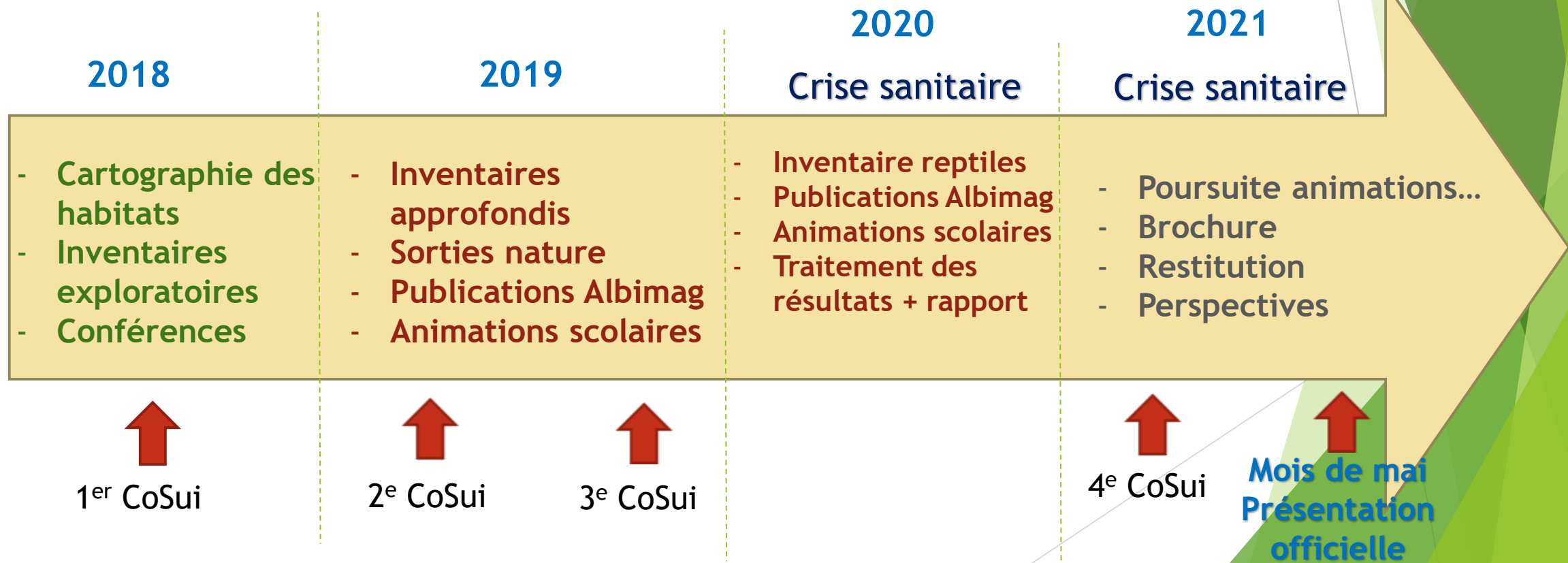
Atlas de la Biodiversité Communale

Atlas de la Biodiversité Communale d'Albi



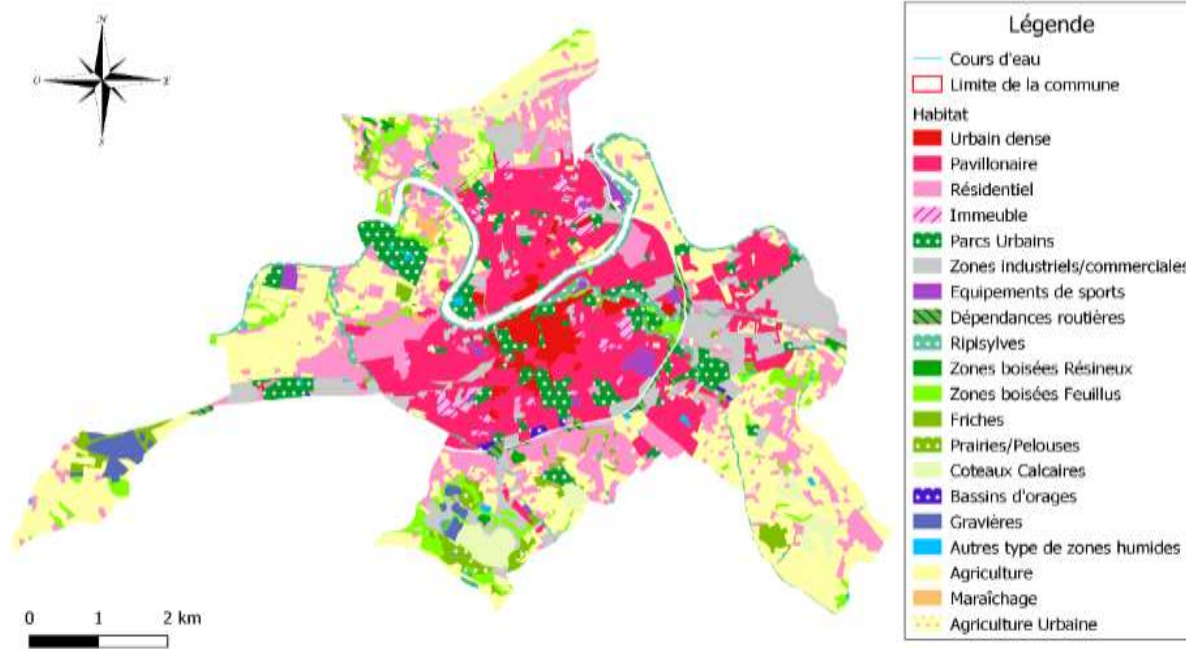
AGIR pour la
BIODIVERSITÉ
TARN

Récapitulatif du déroulement de l'ABC



Rappel des principaux résultats

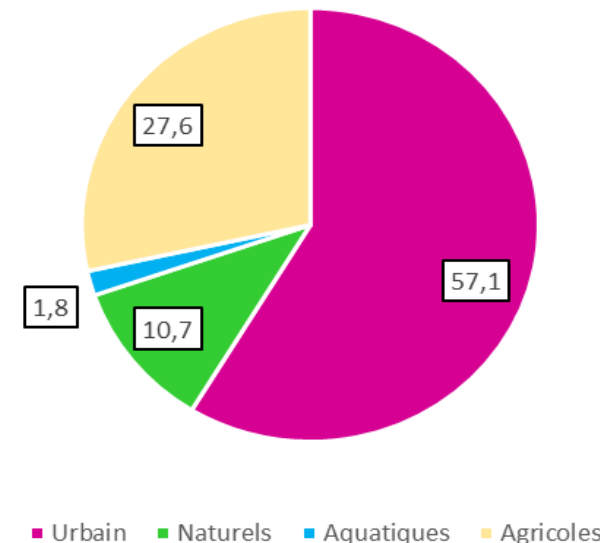
20 grands types d'habitats ont été définis.



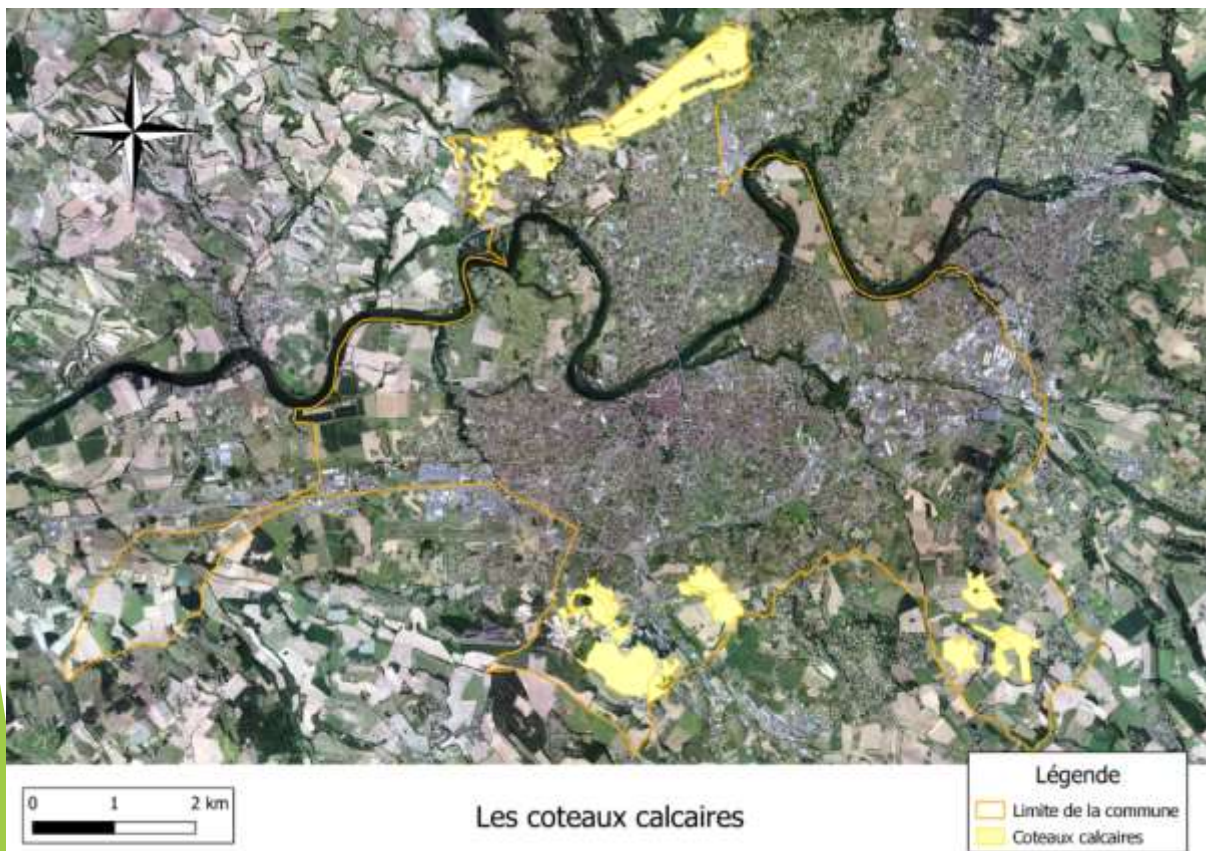
Cartographie des différents types d'habitats sur la commune d'Albi

06/11/2020
Emilie Berga
Sources : Mairie d'Albi, IGN

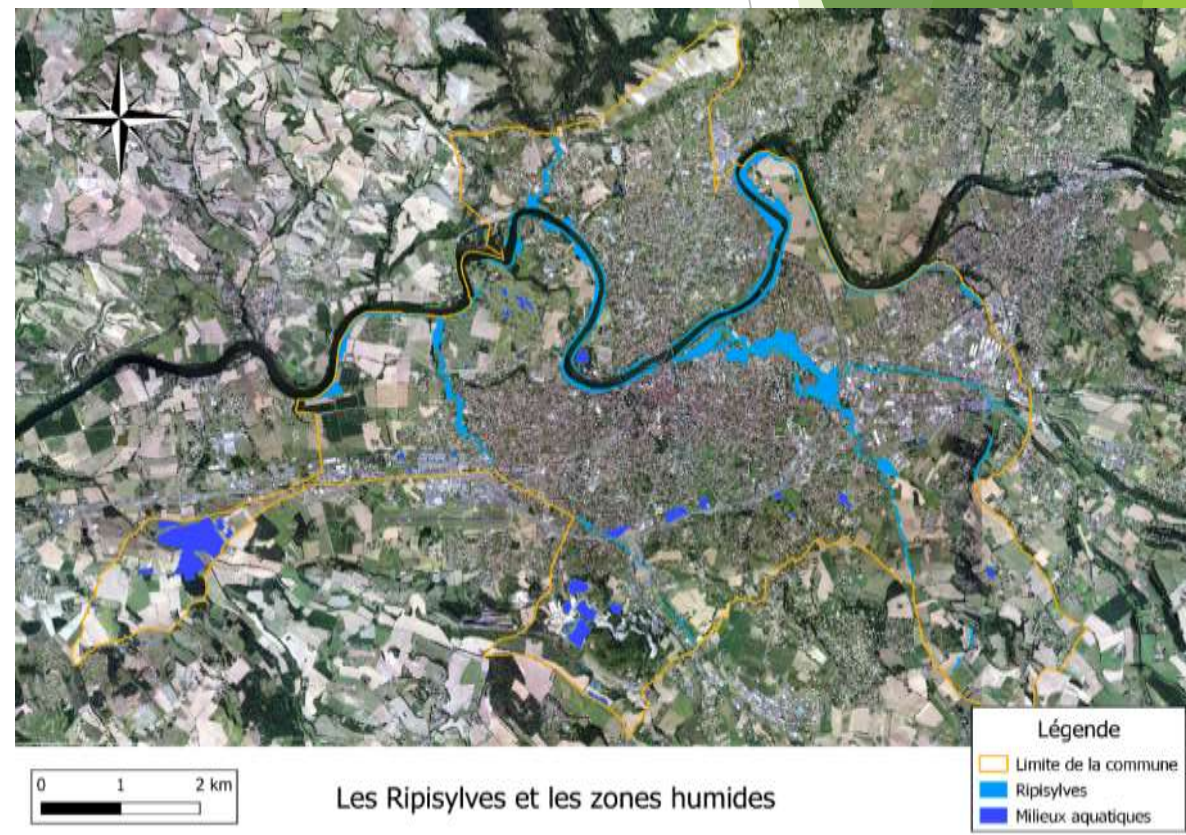
Pourcentage des catégories d'habitat sur la commune d'Albi (%)
(Surface totale 43,3 km²)



Cartographie des habitats sensibles et à enjeux

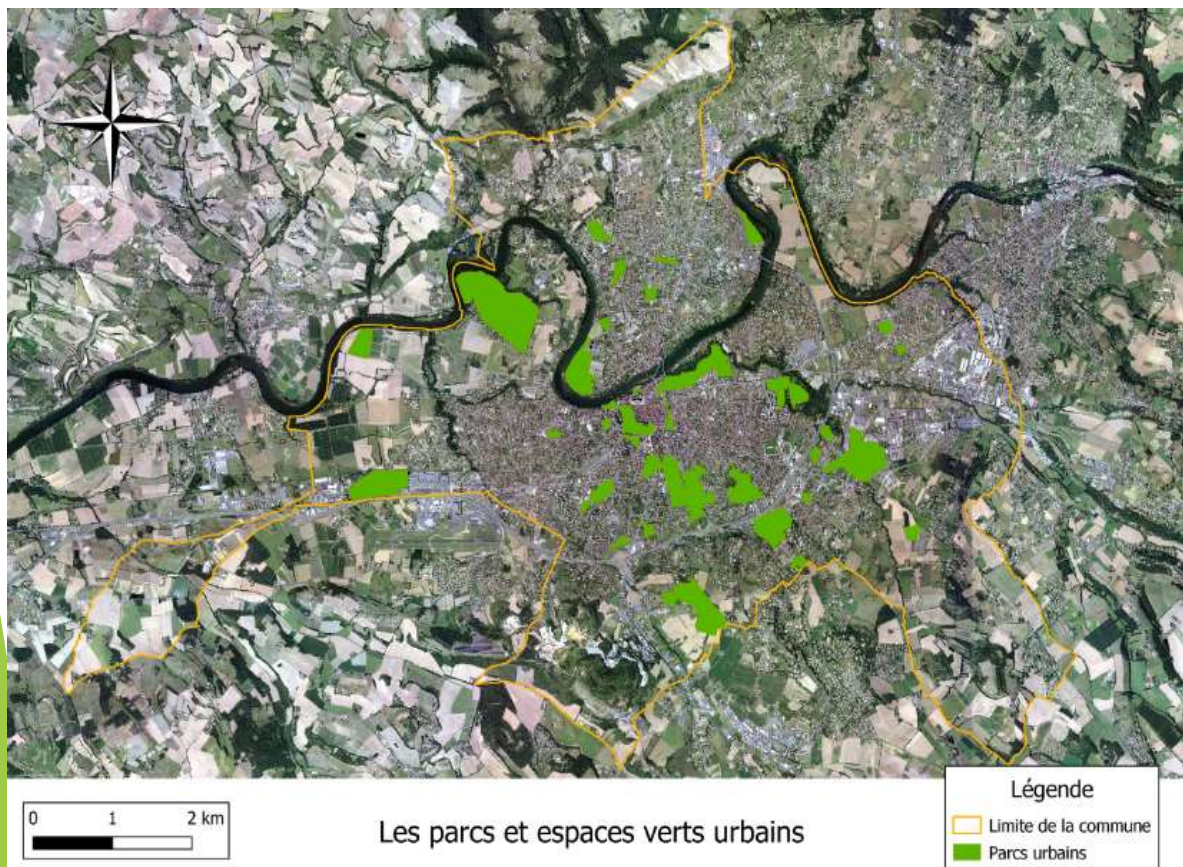


Les coteaux calcaires

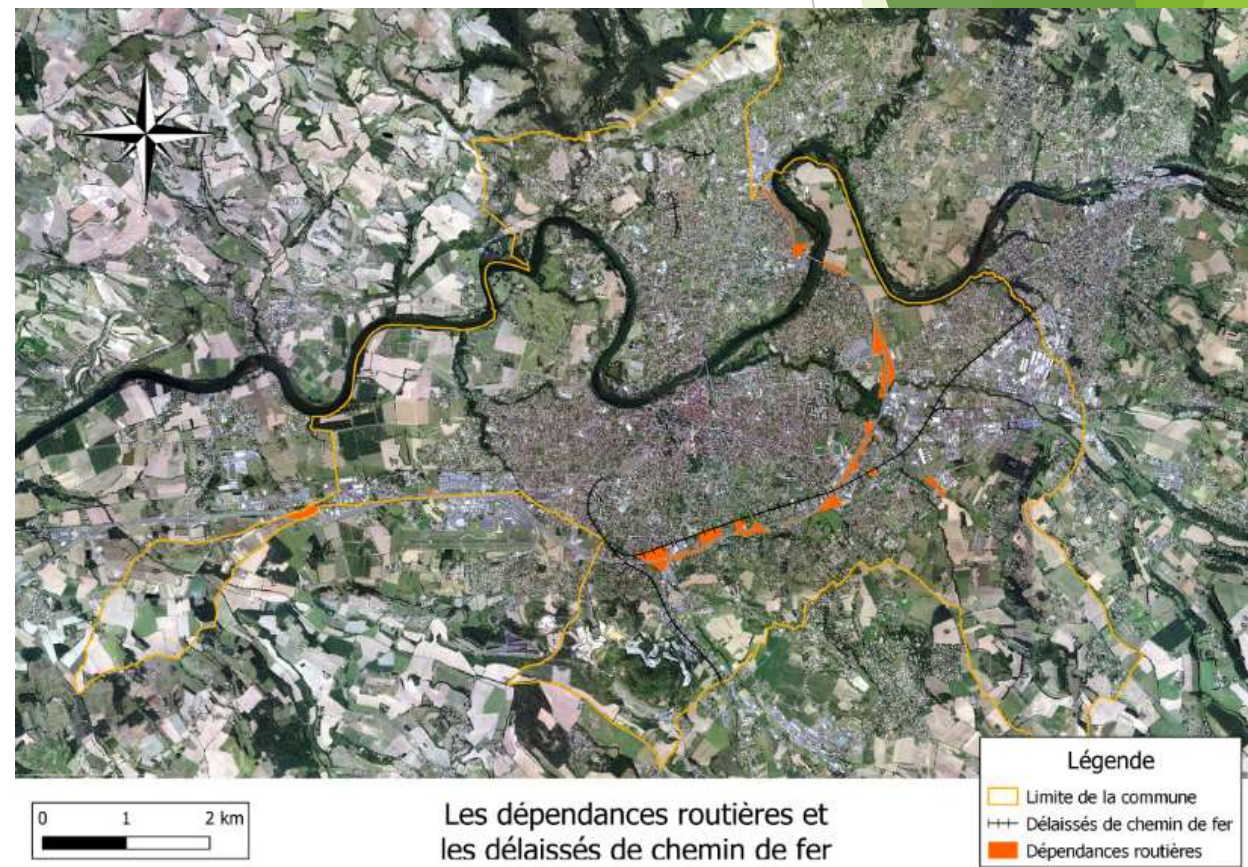


Les Ripisylves et les zones humides

Cartographie des habitats sensibles et à enjeux



Les parcs et espaces verts urbains



Les dépendances routières et les délaissés de chemin de fer

Rappel des principaux résultats

... 350 espèces de plantes et 385 espèces de faune

30 espèces d'intérêt patrimonial pour la faune

Et 3 pour la flore.

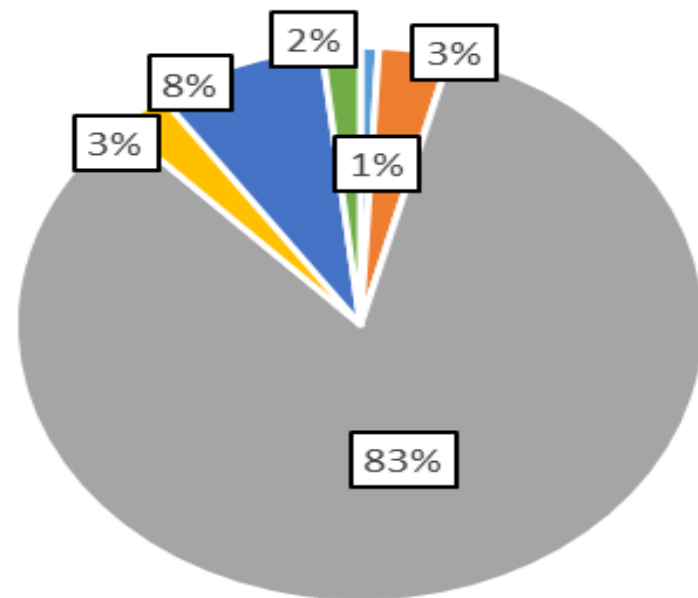
Taxon – Total espèces	Oiseaux	Mammifères*	Reptiles
Avant ABC	179	15	6
Durant l'ABC	171	12	8
Global	193	16	9
Amphibiens	Libellules	Papillons de jour	Criquets et sauterelles
6	35	37	18
9	37	57	41
11	46	60	50



Rappel des principaux résultats

... pour un total de **22 272 observations** (fin octobre 2020)

Volume d'observations par taxons (%)



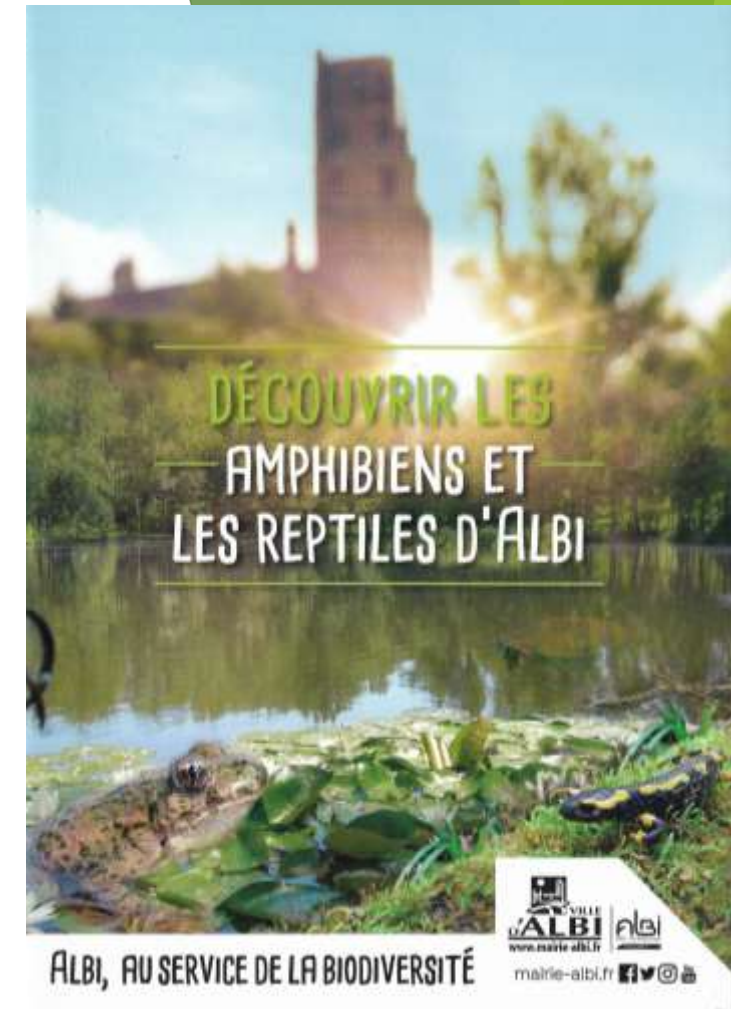
- Amphibiens
- Oiseaux
- Rhopalocères
- Odonates
- Orthoptères
- Reptiles



Information - sensibilisation...

- Régulièrement des articles dans AlbiMag
- 6 conférences
- 5 sorties grand public
- Des animations scolaires
- La production de brochures

Mammifères - Reptiles et amphibiens - Flore
Synthèse ABC



**Albi
mag**

Perspectives...

Inventorier les espèces, identifier les lieux à enjeux, valoriser la biodiversité locale pour mieux la préserver sont les nobles objectifs de tout ABC.

L'enjeu est maintenant d'entretenir une dynamique albigeoise auprès des particuliers, des institutions, des structures privées, avec pour objectifs :

- **Travailler les points à améliorer et préserver les atouts (PLUI, ..)**
- **S'engager sur des actions à court & moyen termes (Guides, fiches,..)**
- **Entretenir l'esprit ABC (Conseil Local de la Biodiversité, ..)**
- **Donner l'exemple pour donner l'envie (Fonlabour, Mines-Albi, Champollion, lycée Bellevue, Cemex, Bon Sauveur, ..)**

Perspectives...

Proposition de 28 fiches actions

15 actions en matière de sensibilisation
(*circuits de découverte, fiches conseils, formation des agents...*)

6 en matière d'aménagements
(*adaptation de l'éclairage public...*)

7 sur la gestion des habitats
(*biodiversité et patrimoine bâti...*)

Action 2.3		P.2
Aménagement		
Favoriser le bois mort sur les espaces communaux		
<p><u>Argumentaire</u></p> <p>L'arbre mort et le bois mort en général, sont le support de vie indispensable pour bon nombre d'espèces d'invertébrés, d'oiseaux et de mammifères comme les chauves-souris. Les dizaines de milliers d'invertébrés qui vont dégrader le bois mort pendant des années, vont aussi servir de ressource trophique pour des dizaines d'autres animaux.</p> <p>Il a aussi été démontré qu'un arbre mort ou sénéscent améliorerait la santé des arbres alentour puisqu'il concentre les insectes xylophages qui vont moins se disperser sur les arbres à proximité.</p> <p>Le maintien du bois mort est déjà mis en œuvre sur plusieurs espaces communaux (Parc Rochegude, Echappée Verte...) et pourrait être généralisé.</p>	<p><u>Elaboration</u></p> <p>Les arbres morts peuvent être maintenus à condition qu'ils ne présentent pas de risques particuliers. A défaut, conserver les arbres en « totem » comme dans le parc Rochegude.</p> <p>Sur certains espaces, il peut être aussi décidé de maintenir des zones sans enlèvement de bois mort (hors zone très fréquentée) comme dans le bois de Jarlard.</p> <p>Des tas de bois peuvent aussi être laissés sur place lors de tailles d'éclaircies ou lors du ramassage du bois mort. Cela servira de refuges pour la faune.</p> <p>Une expertise amont pourrait permettre de localiser les sujets à conserver avant la mise en œuvre de programmes annuels d'élagage et d'abattage.</p> <p>Exemple: en utilisant l'outil de suivi géoréférencement des arbres du service municipal Patrimoine Végétal Environnement.</p>	
 <p>Figure 30: Tragne au milieu d'un champ. Image libre de droit</p>	 <p>Figure 31: Tas de bois mort. Image libre de droit</p>	
<u>Planification</u> : > 2021	<u>Localisation</u> : Générale	
<u>Ressources / Acteurs</u> :		
<ul style="list-style-type: none">- Ville d'Albi- LPO 81- CLUB U28		

Quelques exemples illustrés...



Réflexion sur l'aménagement des dépendances routières et des bassins d'orage + préservation des espaces boisés,



En vous remerciant
de votre attention



Atlas de la Biodiversité Communale



OFB

OFFICE FRANÇAIS
DE LA BIODIVERSITÉ



AGIR pour la
BIODIVERSITÉ
TARN