

ARBRES COMMUNICANTS



6^e RENCONTRES DU PAYSAGE URBAIN L'ARBRE EN VILLE DU DÉSIR À LA RÉALITÉ

GRADIGNAN . 25 NOVEMBRE 2022



DES TRAMES / UNE PALETTE VÉGÉTALE
HISTOIRE & URGENCE DE L'ARBRE EN VILLE

DISPONIBILITÉ ???
PLANTER DES MILLIONS D'ARBRES

PRODUCTION DE VÉGÉTAUX
CRITÈRES DE DURABILITÉ
L DÉVELOPPER LA CAPACITÉ DE RÉSILIENCE

COMPOSER LA PALETTE VÉGÉTALE DE DEMAIN

- résistance à la sécheresse
- ravageurs et pathogènes

INADAPTATION AU CONTEXTE URBAIN



MONTÉE EN COMPÉTENCE pour éviter les MODÉS

ADAPTATION AU RECHAUFFEMENT CLIMATIQUE



PRESÉRVATION DE LA BIODIVERSITÉ

17 CONIFÈRES
60 FEUILLUS
EN MILIEU ANTROPISÉ / EN MILIEU NATUREL

MARQUE VÉGÉTALE LOCAL

VEGÉTAUX SAUVAGES D'ORIGINE LOCALE
RYTHME BIOLOGIQUE
DIVERSITÉ GÉNÉTIQUE

ALIGNEMENTS EN STRESS HYDRIQUE

CONCEVOIR AUTREMENT - FOSSES CONTINUES -

IDENTIFIER LES BONS SITES



DRÔIT AU STATIONNEMENT VS DRÔIT À L'ARBRE



LES VRD DEVIENNAIENT SE FORMER AU RESPECT DES ARBRES ET DE LEURS RACINES

RISQUE AU MOMENT DES TRAVAUX



NORMES DE PROTECTION DES ARBRES EN PLACE

EMOTION
PLANTER DES ARBRES N'EST JAMAIS FACILE

RECOMPOSER UNE NATURE DESIRABLE

AUSSI SUR LES ESPACES PRIVÉS = 75%



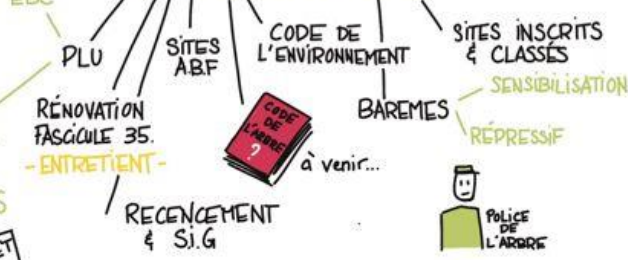
SENSIBILISER

PLAN PAYSAGE "LA VILLE FERTILE"

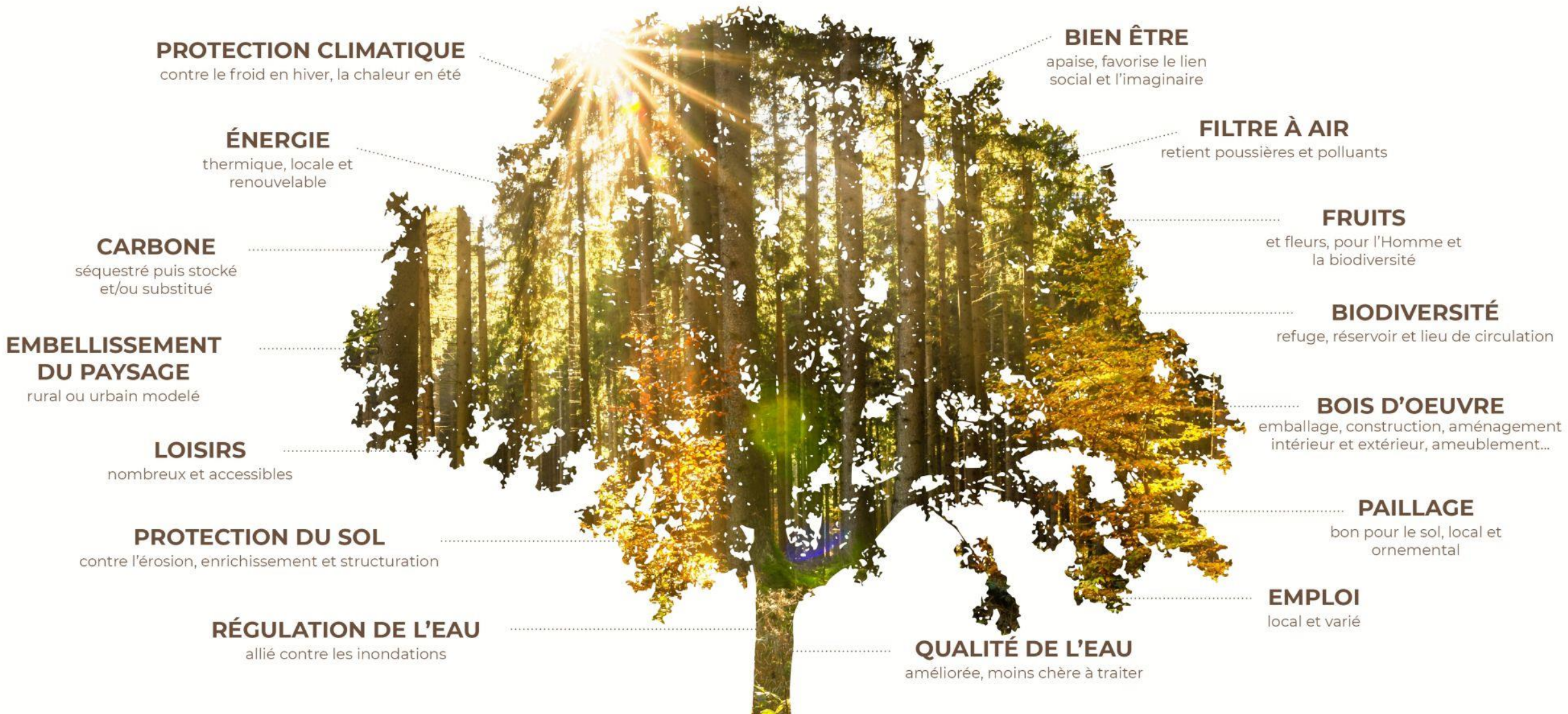
- ANTOINE DAGANAUD
- THIERRY MULLER
- FRANÇOIS DUQUERTY
- CHRISTOPHE DANGLES

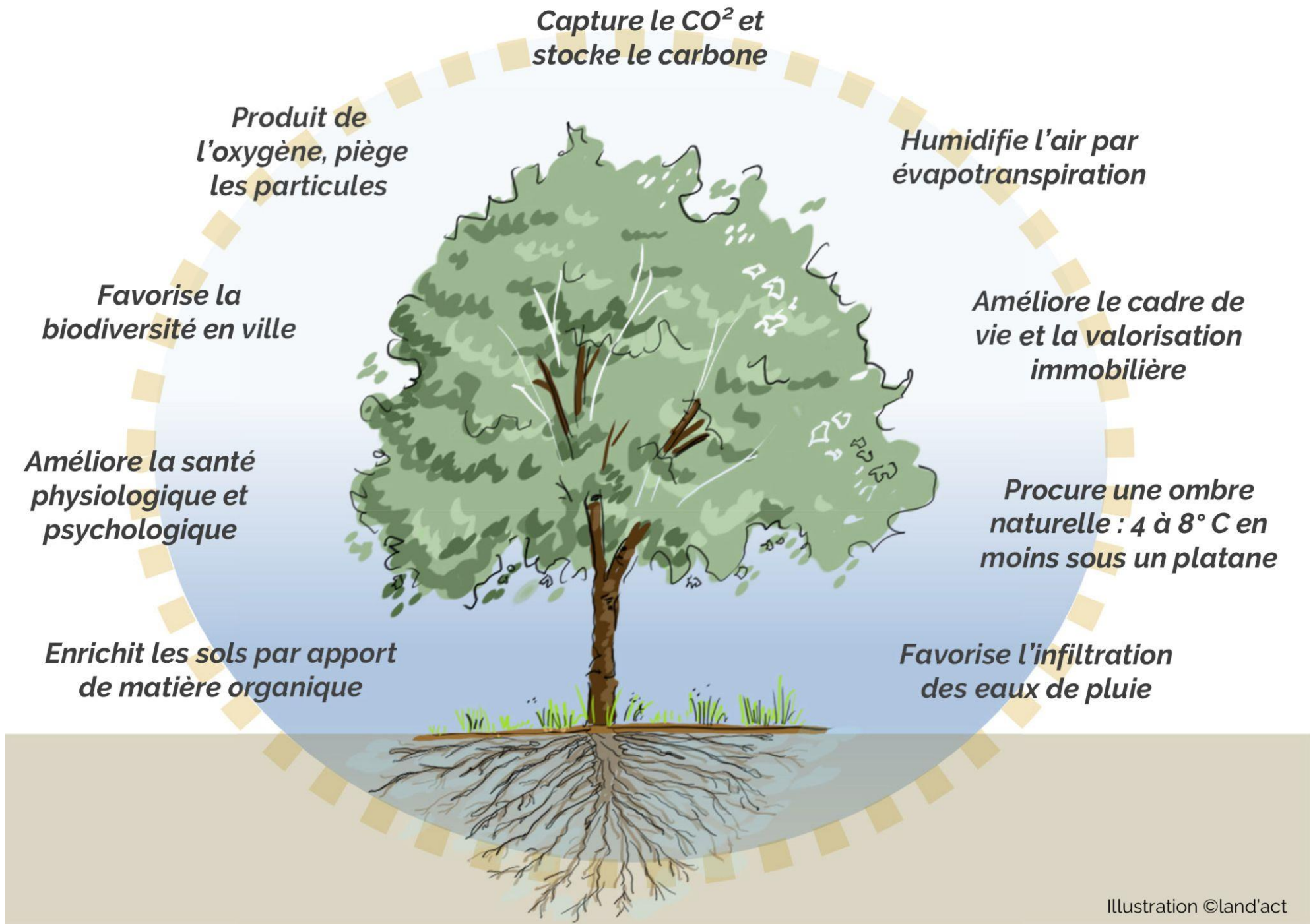
- MICHEL PENA
- DANY HERMEL
- DAVID HAPÈS
- ELOÏSE CAUBEL

ADAPTÉS AU VIVANT ? à systématiser...
DES OUTILS POUR PRÉSERVER LE PATRIMOINE ARBORÉ



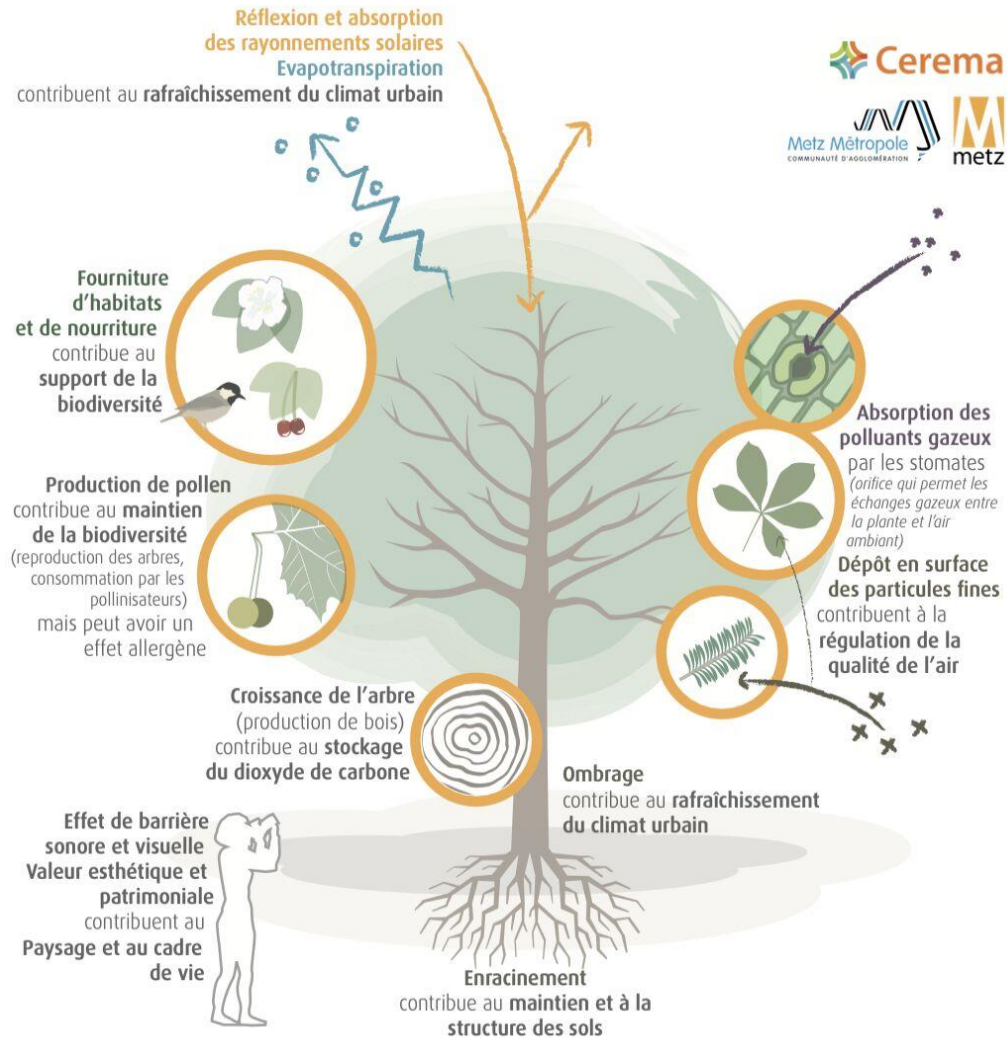
L'ARBRE, NOTRE ESSENTIEL





Les services rendus par les arbres

Services EcoSystémiques rendus par les Arbres Modulés selon l'Essence
Un projet d'innovation sur le territoire de la métropole de Metz



Une histoire de port...

Le **port de l'arbre** influence la biomasse (quantité de matière végétale), et donc **la surface ombragée, la capacité de l'arbre à évapo-transpirer** ou encore **à absorber les polluants**. Le port varie selon les essences mais également en fonction de la gestion de l'arbre (taille et élagage).



port élané



port boule



C'EST LA TOUTE
DERNIERE TECHNOLOGIE
POUR STOCKER
EFFICACEMENT
LE CARBONE !

ON
ETOUFFE!

LES 7 STRATES DU JARDIN FORET

7 Canopée : Grands arbres fruitiers, de plus de 7m de hauteur (Châtaignier, Noyer, Fêvier, Poirier de Chine, Mûrier, Pommier du Kazakhstan, Merisier, Cormier)

6 Sous canopée Plantes de sous bois, plantes de mi-ombre à ombre printanières et persistantes
Champignons sur bûches : Ail des ours, Gingembre du Canada, Pleurotes, Pholiotas, Shitake

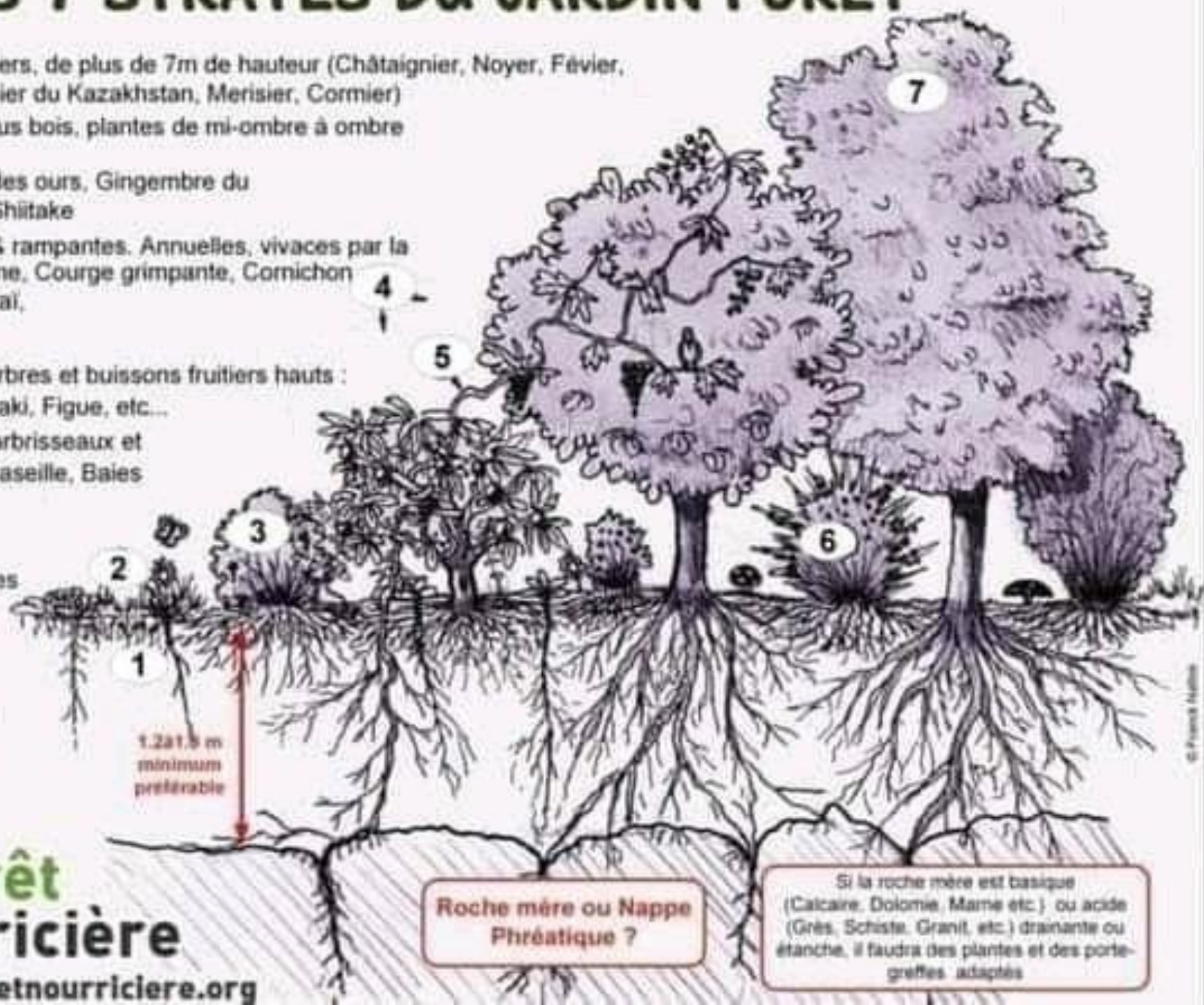
5 Lianes : Plantes grimpantes & rampantes. Annuelles, vivaces par la racine et ligneuses : Haricot rame, Courge grimpante, Cornichon sauteur, Ronces, Tayberry, Kiwaï, Vignes, Shisandra, etc...

4 Arbre et arbustes : Petits arbres et buissons fruitiers hauts : Pomme, Poire, Coing, Pêche, Kaki, Figue, etc...

3 Taillis : Buissons bas, sous arbrisseaux et petits fruits: Cassis, Groseille, Caseille, Baies de Mai, Framboise, Goji, Camérise etc....

2 Couvre-sols : Légumes vivaces et annuels salades sauvages, fruitiers et aromatiques rampants, mulch, engrais vert, bandes florales)

1 Sous sol : Plantes à racines, rhizomes, tubercules, bulbes comestibles



1.2m à 1.5 m
minimum
préférable

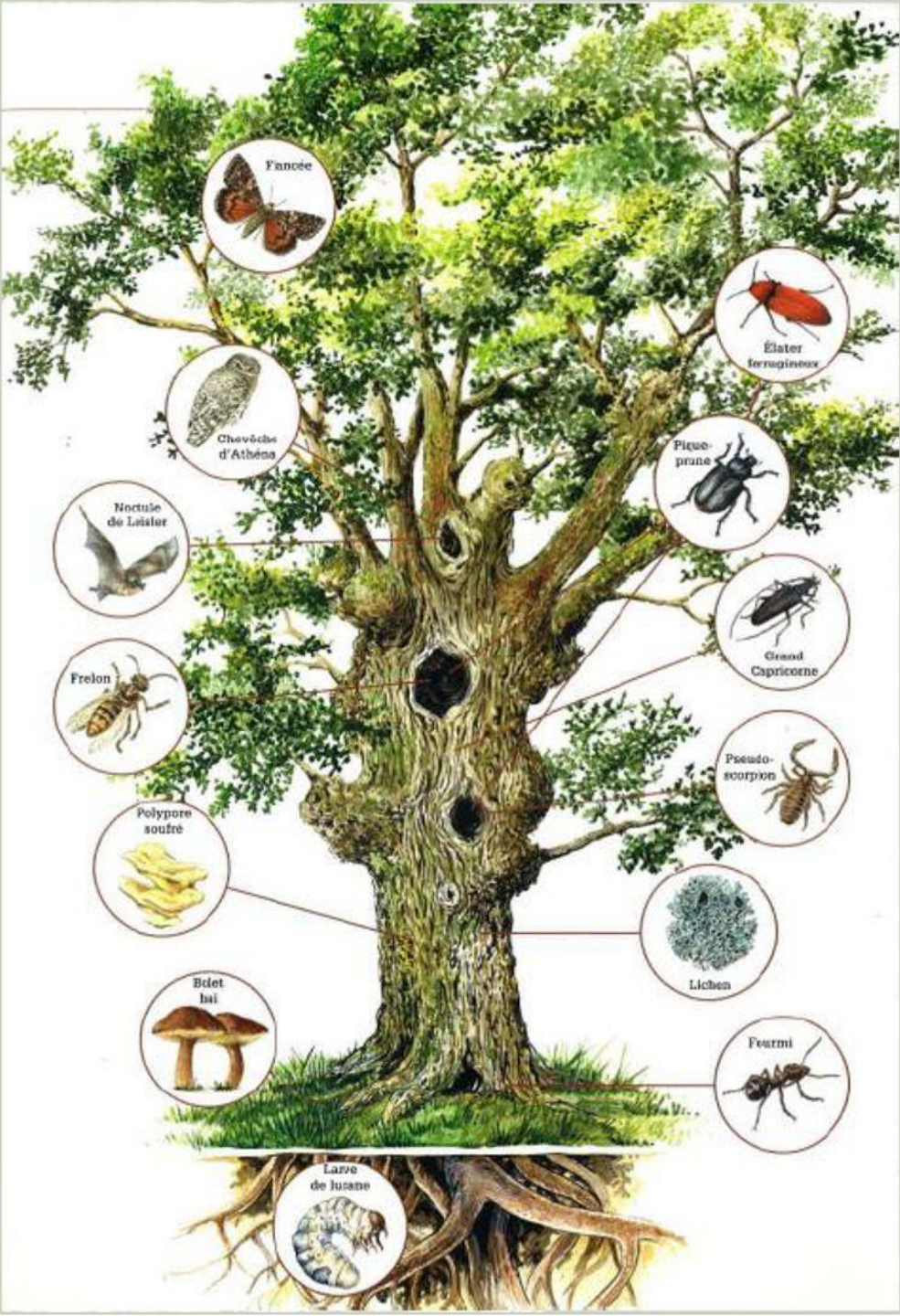
Roche mère ou Nappe
Phréatique ?

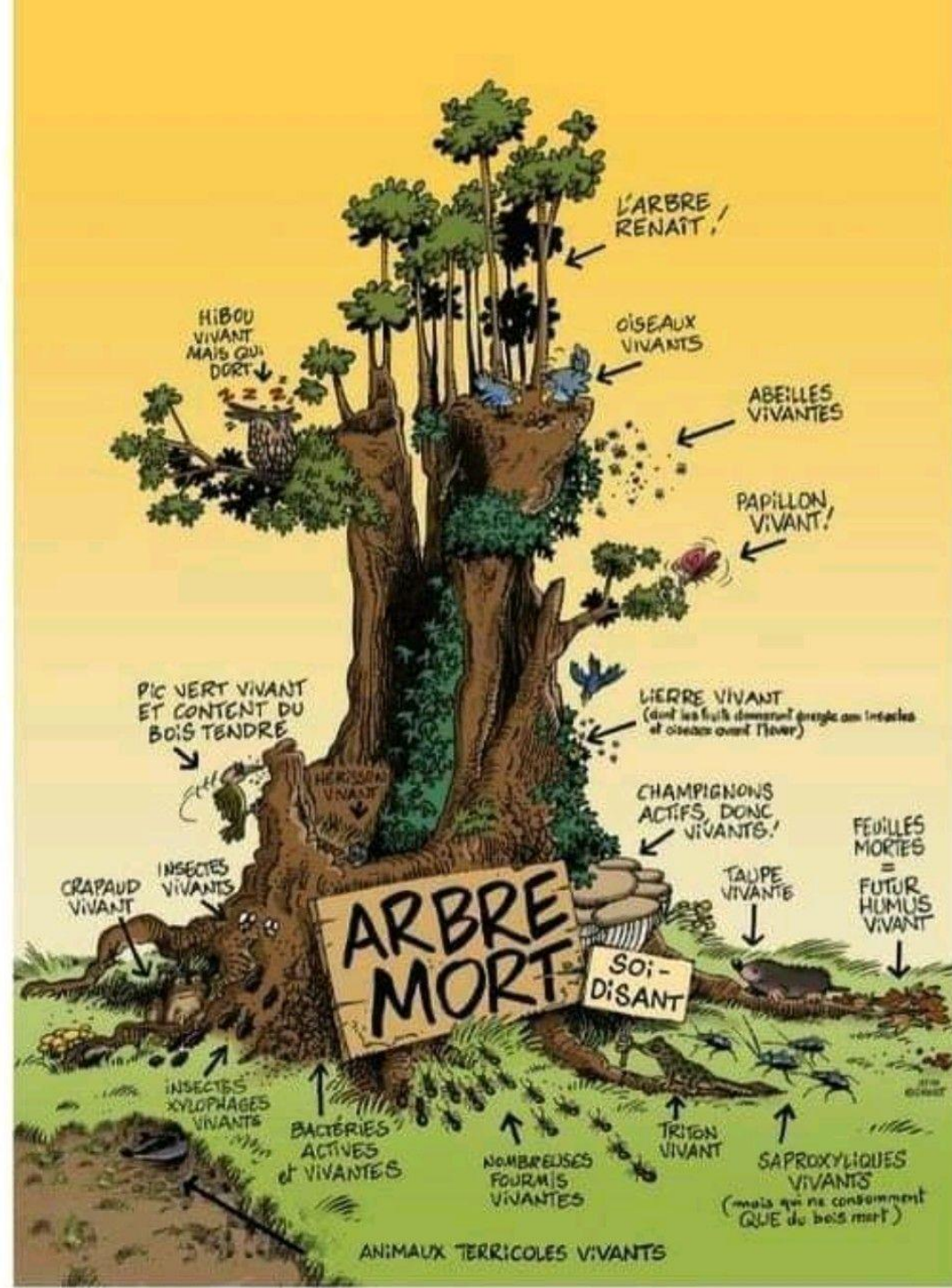
Si la roche mère est basique
(Calcaire, Dolomie, Marnes etc.) ou acide
(Grès, Schiste, Granit, etc.) drainante ou
étanche, il faudra des plantes et des porte-
greffes adaptés



la forêt
nourricière

www.laforetnourriciere.org





L'ARBRE RENAIT!

HIBOU VIVANT MAIS QUI DORT

OISEAUX VIVANTS

ABEILLES VIVANTES

PAPILLON VIVANT!

PIC VERT VIVANT ET CONTENT DU BOIS TENDRE

LIERRE VIVANT (dont les fruits commencent à germer car les insectes ont fait leur travail)

CHAMPIGNONS ACTIFS, DONC VIVANTS!

FEUILLES MORTES = FUTUR HUMUS VIVANT

TAUPE VIVANTE

ARBRE MORT

SOI-DISANT

CRAPAUD VIVANT

INSECTES VIVANTS

INSECTES XYLOPHAGES VIVANTS

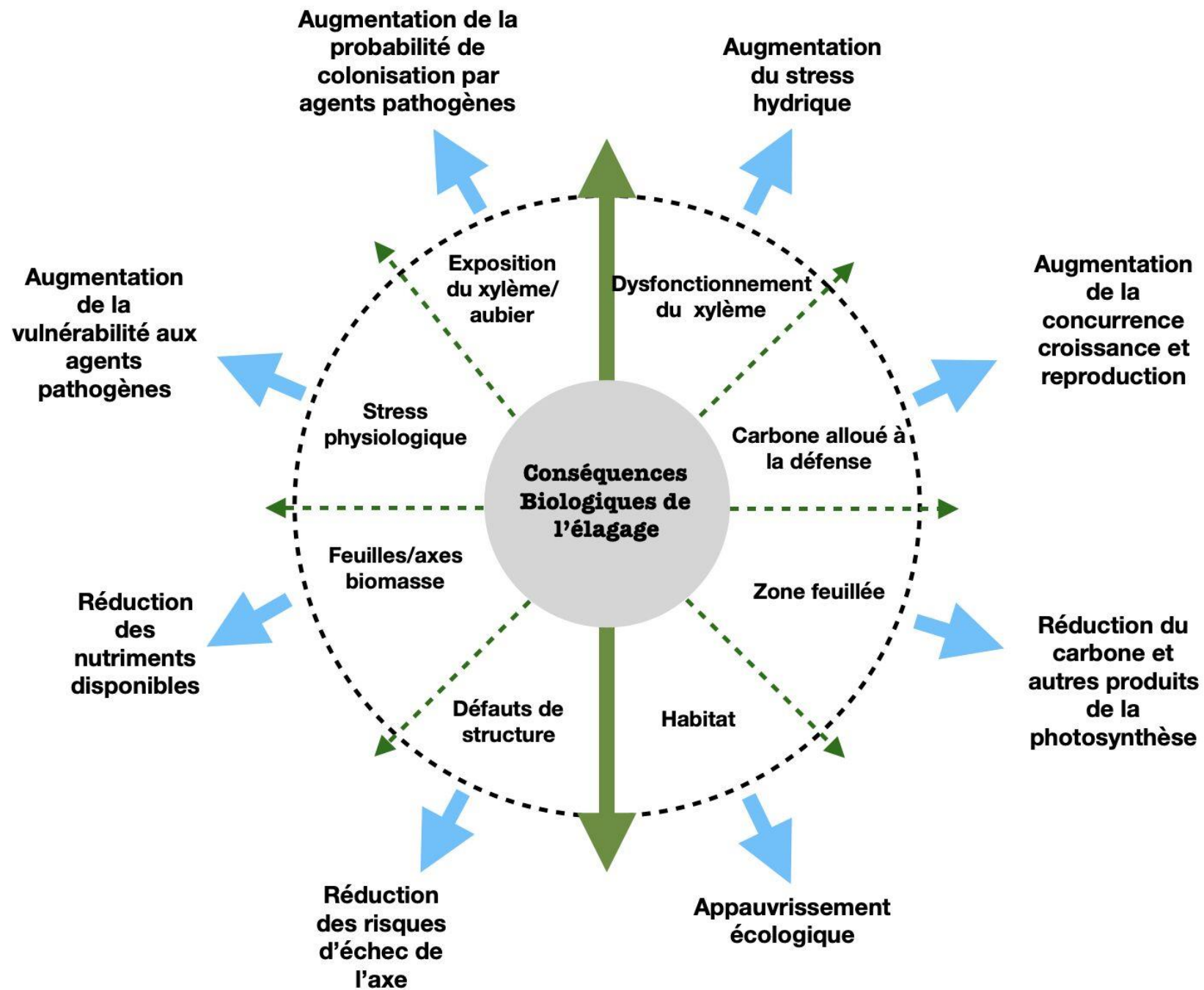
BACTERIES ACTIVES ET VIVANTES

NOMBREUSES FOURMIS VIVANTES

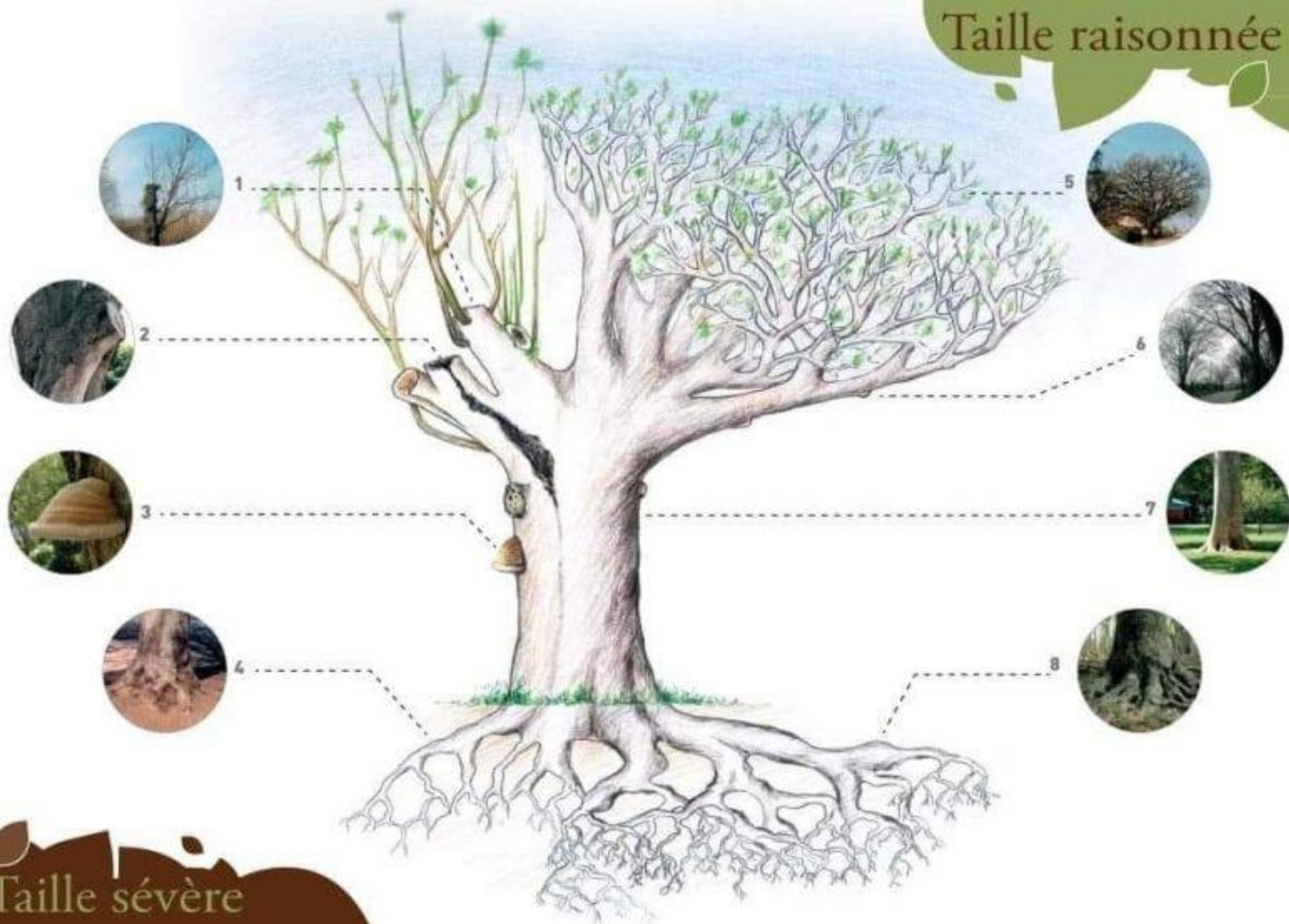
TRIGON VIVANT

SAPROXYLIQUES VIVANTS (mais qui ne consomment QUE du bois mort)

ANIMAUX TERRICOLES VIVANTS



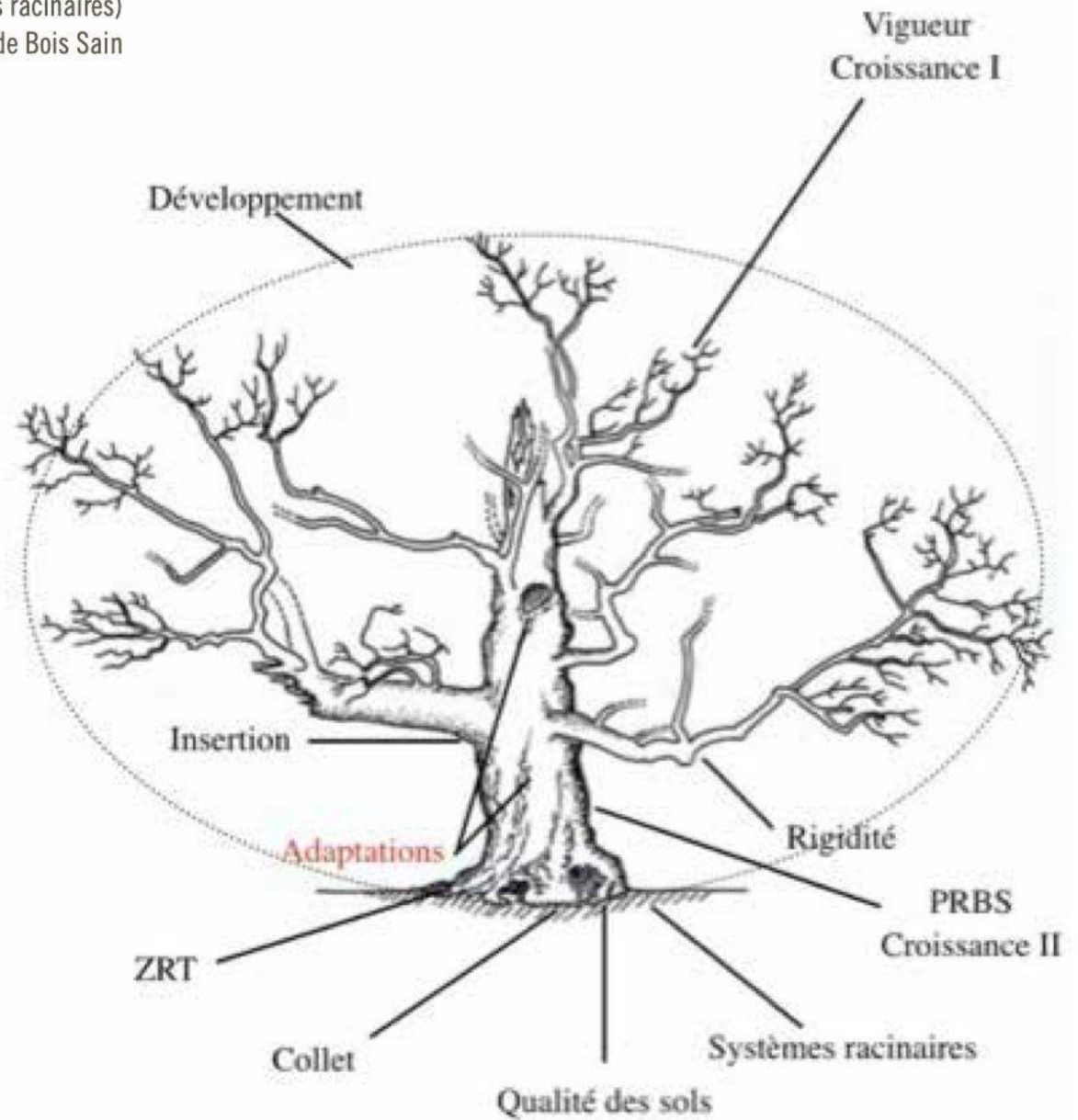
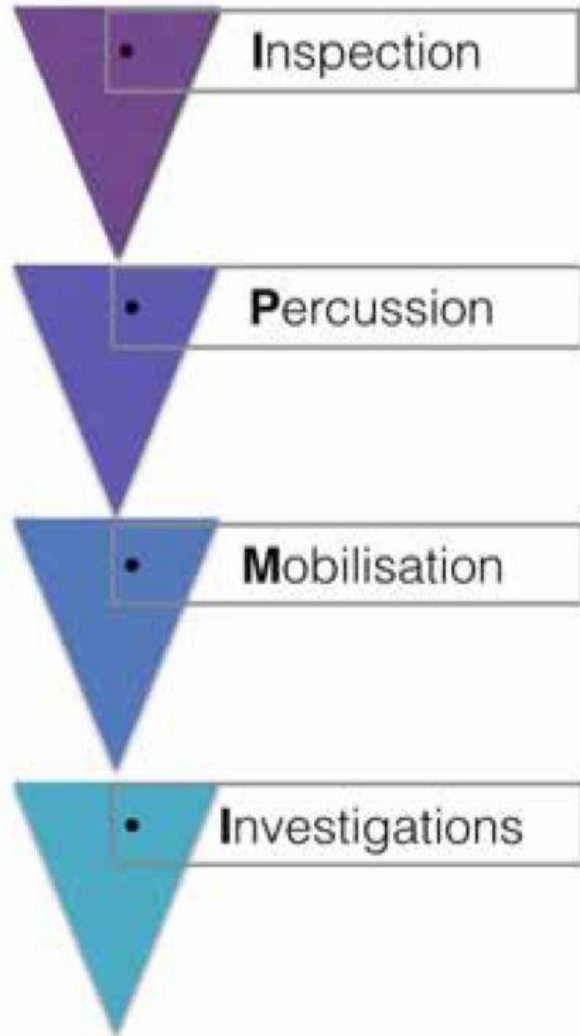
Taille raisonnée



Taille sévère

Croissance I et II : croissance primaire et secondaire

- ▼ ZRT : Zone of Rapid Taper = zone de conifcation rapide (départs racinaires)
- PRBS : Paroi Résiduelle de Bois Sain



ESQUISSE DE L'ARBRE : CHRISTOPHE DRÉNOU



CANICULE...



L'ARBRE EN VILLE

DU DÉSIR À LA RÉALITÉ

GRADIGNAN . 25 NOVEMBRE 2022



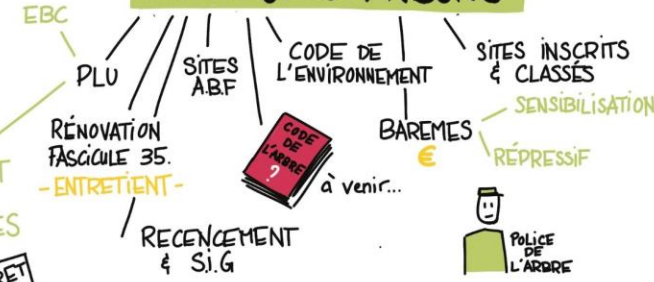
DES TRAMES / UNE PALETTE VÉGÉTALE
HISTOIRE & URGENCE DE L'ARBRE EN VILLE

EMOTION

PLANTER DES ARBRES N'EST JAMAIS FACILE

ADAPTÉS AU VIVANT ? à systématiser...

DES OUTILS POUR PRÉSERVER LE PATRIMOINE ARBORÉ



IDENTIFIER LES BONS SITES



RECOMPOSER UNE NATURE DESIRABLE

AUSSI SUR LES ESPACES PRIVÉS = 75%

RECENSEMENT ARBRES REMARQUABLES



VIDÉOS

FAIRE CONNAÎTRE & SENSIBILISER

PLAN PAYSAGE 'LA VILLE FERTILE'



TABLE-RONDE

- présentée par YAËL HADDAD
- ANTOINE DAGANAUD • MICHEL PENA
 - THIERRY MULLER • DANY HERMEL
 - FRANÇOIS DUQUERTY • DAVID HAPPE
 - CHRISTOPHE DANGLES • ÉLOÏSE CAUBEL

DISPONIBILITÉ ???

PLANTER DES MILLIONS D'ARBRES

PRODUCTION DE VÉGÉTAUX

DÉVELOPPER LA CAPACITÉ DE RÉSILIENCE

CRITÈRES DE DURABILITÉ

- 10% VARIÉTÉS
- 20% ESPÈCES
- 30% GENRES

DIVERSIFIER



COMPOSER LA PALETTE VÉGÉTALE DE DEMAIN

- résistance à la sécheresse
- ravageurs et pathogènes

INADAPTATION AU CONTEXTE URBAIN



MONTÉE EN COMPÉTENCE pour éviter les MODÈS

OFFRE → GAMME ← DEMANDE



ADAPTATION AU RECHAUFFEMENT CLIMATIQUE



PRÉSERVATION DE LA BIODIVERSITÉ

EN MILIEU ANTHROPISÉ / EN MILIEU NATUREL

MARQUE VÉGÉTALE LOCAL

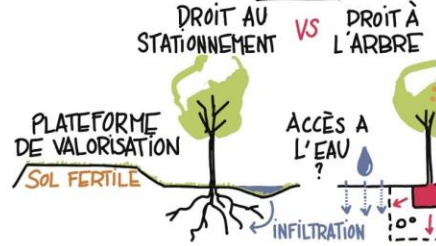
VEGÉTAUX SAUVAGES D'ORIGINE LOCALE

COLLECTE DE GRAINES / ADAPTÉS AU TERRITOIRE

RYTHME BIOLOGIQUE

DIVERSITÉ GÉNÉTIQUE

ALIGNEMENTS EN STRESS HYDRIQUE → CONCEVOIR AUTREMENT



TAILLE ???

RETRouver UN SOL VIVANT

SOL TASSÉ ET QUALITÉ

LES VRD DEVIENNT SE FORMER AU RESPECT DES ARBRES ET DE LEURS RACINES

RISQUE AU MOMENT DES TRAVAUX



NORMES DE PROTECTION DES ARBRES EN PLACE