

EAUX PLUVIALES : VERS LA VILLE PERMEABLE

Les aides de l'Agence de
l'Eau RMC





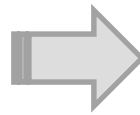
L'agence de l'eau, organisme de service public dédié à l'eau

- Un établissement de service public qui relève du Ministère de la transition écologique et de la cohésion des territoires
- Une mission : atteindre le **bon état des eaux** superficielles, souterraines et côtières fixé par la directive cadre européenne sur l'eau
- Un système économique fondé sur la perception de redevances pour financer des actions qui concourent à la gestion durable des ressources en eau



Impacts de l'imperméabilisation

- ❑ Réseaux unitaires : débordements temps de pluie



En 2020 : 23 collectivités avec déversoirs d'orage débordant plus de 20 jours par an sur le territoire

6,2 Mm³ d'eau usée non traitée rejetée au milieu naturel

- ❑ Réseaux pluviaux : concentrations des polluants

- Pollutions de milieux fragiles : cours d'eau, lagunes, mer





Impacts de l'imperméabilisation

- Inondations par ruissellements
- Réduction recharge des nappes
- Ilots chaleur
- Perte de biodiversité



**SAUVONS
L'EAU!**



Favoriser une gestion à la source

Sortir du « tout tuyau »

Favoriser l'infiltration ou réutilisation de l'eau de pluie là où elle tombe

Infiltrer les pluies courantes

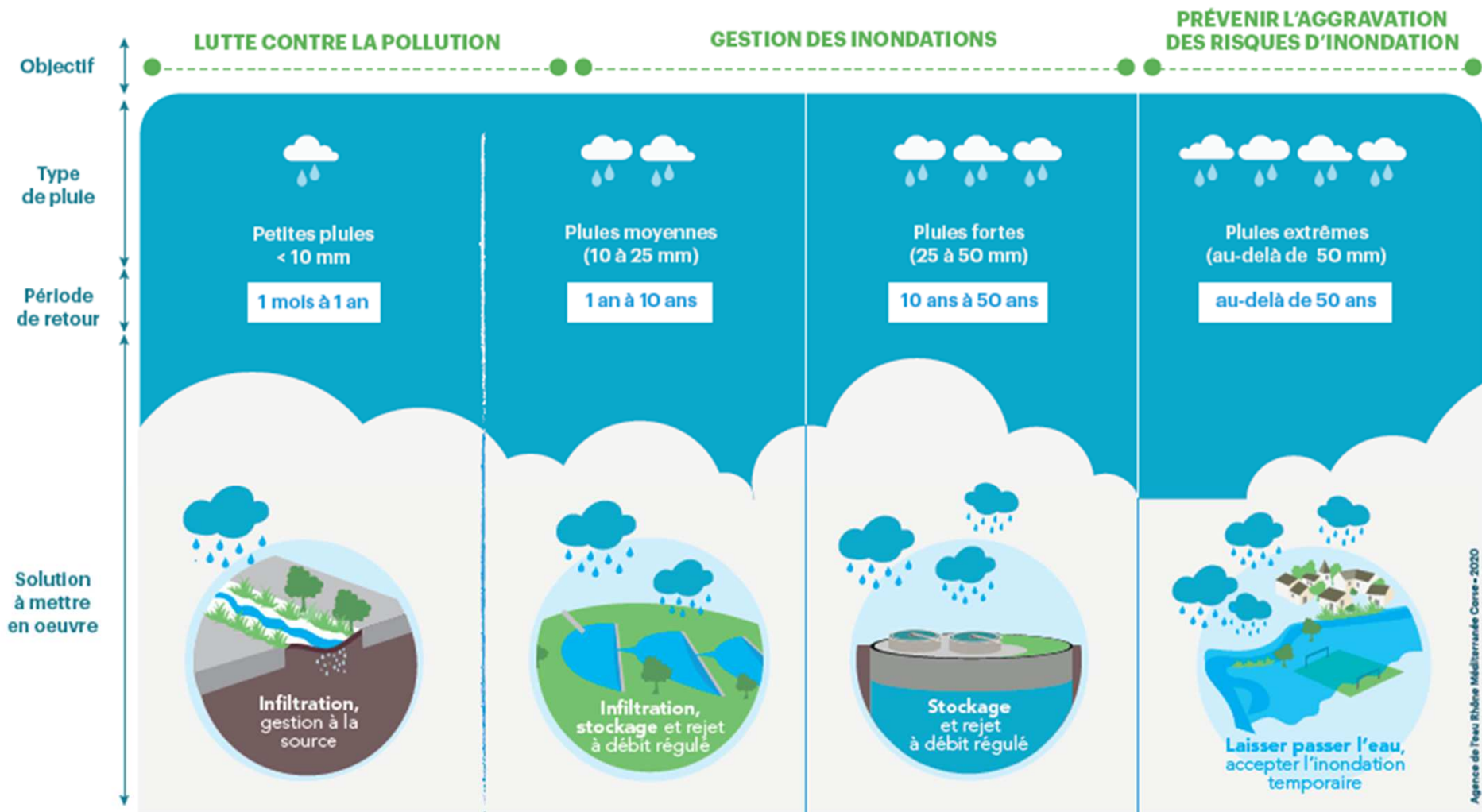


Objectif Programme agence : déconnecter 400 ha de surface active sur le bassin Rhône-Méditerranée d'ici 2024

=> 180 ha financés fin 2022

VILLES PERMÉABLES

L'INFILTRATION, UNE SOLUTION POUR LES PETITES PLUIES



Agence de l'eau Rhône Méditerranée Corse - 2020



Programme interventions agence

Sont éligibles tous les projets qui permettent de **déconnecter** les eaux pluviales des réseaux d'assainissement existants (unitaires ou pluviaux stricts) pour **infiltration** ou **réutilisation**

Exemples de travaux aidés : noues d'infiltration, jardins de pluie, toitures végétalisées stockantes, tranchées drainantes,...

➤ **Priorité à la déconnexion sur les réseaux unitaires**

Dépenses éligibles :

- Études :
 - schémas directeurs et zonages pluviaux
 - études préalables aux travaux (hydrauliques, géotechniques, paysagère) - **OBLIGATOIRES**
- Travaux : terrassements, équipements, végétalisation, nécessaires à la déconnexion
- Animation transversale au sein des collectivités compétentes



Programme interventions agence

Taux d'aide maximal :

- **Pour les collectivités : 50%**
peut être porté à **70%** dans le cadre de contrat,
- **Pour les entreprises : encadrement européen**
- **Plafonnement à 40 € HT/m² déconnectés**

Aides réservées aux surfaces aujourd'hui
imperméables et raccordées aux réseaux



COIN DE VERDURE POUR ECOLE, COLLEGE, LYCEE UNIVERSITE :



- Jusqu'à **70%** aide Agence
- Coût plafond **100 €/m²** de surface active déconnectée
- Public et privés
- Etudes/travaux
- Conditions
 - Majorité de Solutions Fondées sur la Nature + pédagogie



VÉGÉTALISATION DES COURS D'ÉCOLE



Augmente l'infiltration

Réduit la température



Retours d'expérience sur les nouvelles récrés

- Les retours exprimés : « récrés plus calmes, plaisir à venir travailler, suppression des flaques, moins de ruissellements en aval »
- Démarrer par les équipes éducatives motivées
- Assurer le volet éducation sur le long terme
- Accompagnement par BE polyvalent (hydro, sols, paysagiste, écologue)



Ecole Jean Moulin Castelnaudary



Ecole Saint-Jean-de-Vedas

Ecole Balaruc les Bains



Ecole Alenya





Panoplie de dispositifs

Les noues d'infiltration



Thor (Vaucluse) – crédit photo ARBE



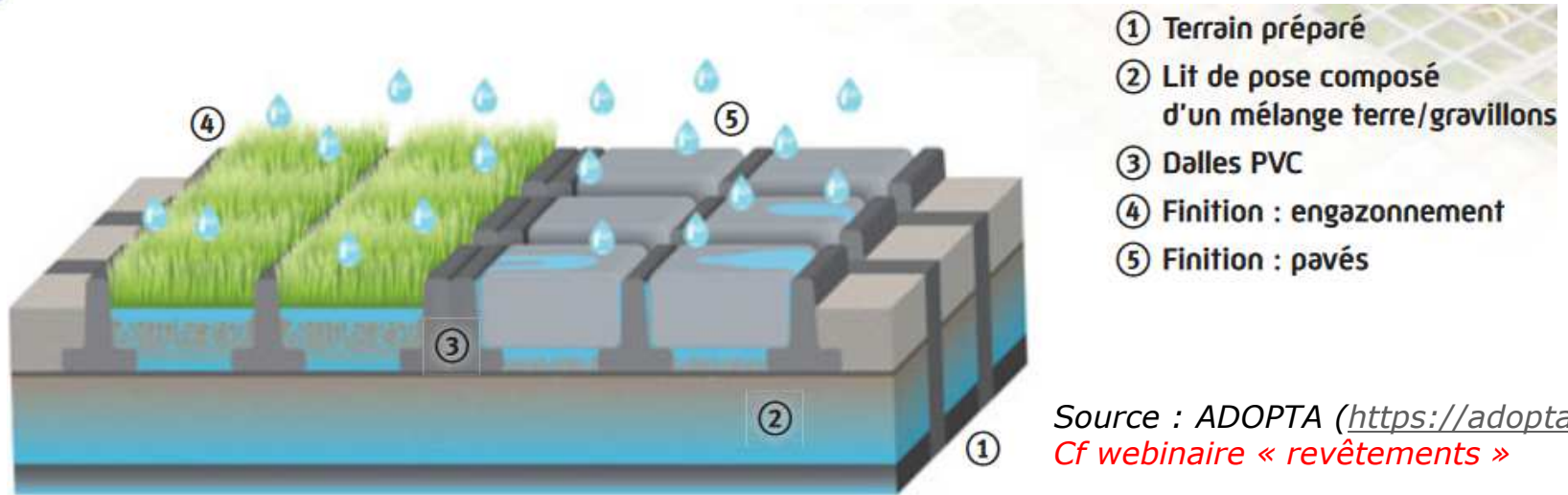
Saint-Maximin la Sainte-Baume (Var)



Candillargues – crédit photo Sepia

Panoplie de dispositifs

Les revêtements dalles/pavés drainants



Opération Campus Montpellier - Comue



Narbonne Centre (2500 m²)





Recommandations

- Concevoir des espaces multifonctionnels (cheminements végétalisés, espaces verts-paysagers, loisirs-sport,...)
- Favoriser le superficiel, fondé sur la nature
- Conçus avec les usagers
- Allier durablement gestion eau de pluie et végétalisation urbaine
Concilier nature en ville et économie de la ressource
- Mener des projets en équipe transversale
- Rendre lisible et valoriser

Roannaise des Eaux





Films agence sur Youtube et en HD

- Collection « l'eau y est tu? »:
 - [Episode 1 – Pourquoi la désimperméabilisation ? \(2'24\)](#)
 - [Episode 2 – C'est l'affaire de tous ! \(5'16\)](#)
 - [Episode 3 – Etudes, travaux et mode d'emploi \(6'22\)](#)
 - [Episode 4 – Les nouvelles récrés \(7'31\)](#)



L'EAU, Y ES-TU ?
Désimperméabilisons
nos cours d'école

NOUVEAU !

Une collection de films
de l'agence de l'eau
Rhône Méditerranée Corse

**SAUVONS
L'EAU!**

agence de l'eau
Rhône Alpes Méditerranée Corse
11e Programme National

REPUBLIQUE
FRANÇAISE

Pour déposer une demande d'aide

En ligne sur le site de l'agence

<https://aides.eaurmc.fr/>

Fonds verts

