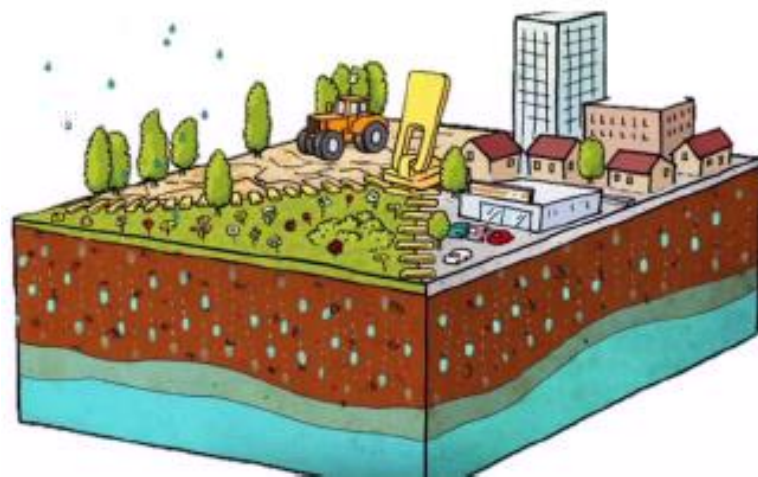


ARGELIERS ARMISSAN BAGES BIZANET BIZE-MINERVOIS CAVES COURSAN CUXAC-D'AUDE
FLEURY D'AUDE GINESTAS GRUISSAN LA PALME LEUCATE MAILHAC MARCORIGNAN MIREPEÏSSET
MONTREDON-DES-CORBIÈRES MOUSSAN NARBONNE NÉVIAN OUVEILLAN PEYRIAC-DE-MER PORT-
LA-NOUVELLE PORTEL-DES-CORBIÈRES POUZOLS-MINERVOIS RAISSAC-D'AUDE ROQUEFORT-
DES-CORBIÈRES SAINT-MARCEL-SUR-AUDE SAINT-NAZAIRE-D'AUDE SAINTE-VALIÈRE SALLÈLES-
D'AUDE SALLES-D'AUDE SIGEAN TREILLES VENTENAC-EN-MINERVOIS VILLEDAGNE VINASSAN

Désimperméabilisation et végétalisation



Plan

Les projets dans les communes

Valoriser les aménagements perméables



Contexte

Le SCoT de la Narbonnaise

l'appel à projets **Agence de l'Eau et Région Occitanie en 2022** :
« Désimperméabilisons les sols urbains »

et des **financements du Département de l'Aude**

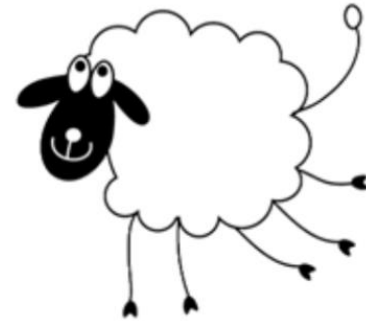


De la planification à l'aménagement

Contenu du cahier des charges du marché d'accompagnement

Volet technique - Compétences attendues

- Urbaniste qualifié
- Paysagiste
- Spécialiste en études hydrauliques
- Biodiversité, en particulier botanique
- SIG
- Economiste
- VRD
- Géotechnique



De la planification à l'aménagement

Des **financements** dans le cadre du PCAET
et du contrat de transition écologique, fonds climat certificats d'économie d'énergie



Souhait politique du Grand Narbonne d'accompagner les **communes** sur ce sujet :
Courrier aux 37 communes en février 2020, réponses de 10 communes en mars 2020

Choix des **5 projets prioritaires** pour 2020

Accompagnement marché GAXIEU-Rayssac-CRBE-Hydrogéotechnique en 2020-2021

Puis second marché en 2021-2022 SAFEGE-ART Paysagistes + Grains d'Art, Aude Nature et Epop
Biodiversité

et troisième marché fin 2022 à fin 2024 GAXIEU-Rayssac-CRBE-Hydrogéotechnique

Puis **travaux** menés par communes avec suivi GAXIEU et SUD REHAL

De la planification à l'aménagement : plantes

Choix des **espèces végétales**, adaptées aux usages

Favoriser les strates multiples, plantes grimpantes



De la planification à l'aménagement



CAHIER MATÉRIAUX ET REVÊTEMENTS

x Privilégier les matériaux naturels



- Paillage végétal : plaquettes de bois, copeaux de bois, écorces...
- Paillage minéral : pierre ponce, granulats recyclés, pouzzolane, bille d'argile...
- Terre végétale, terre de bruyère
- Enherbement
- Mélange terre / pierre (grave compactée végétalisée)
- Platelage bois
- Sol stabilisé



De la planification à l'aménagement

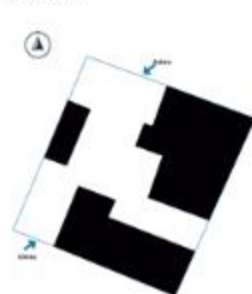
Volet animation et communication



Ecole : se tourner vers l'équipe pédagogique, l'équipe d'entretien, le conseil d'école, les parents d'élèves, les élèves, selon les préférences de la commune



PLAN DE LA COUR DE L'ÉCOLE DE SINESTAS
SINÉAS ACTUELS



CONSTATS PRÉALABLES
A LA RENOVATION DES COURS D'ÉCOLES
Accompagné le Syndicat - MA NOUVELLE COUR D'ÉCOLE -
Il y a nécessité compter à l'avance de nombreux

- IDENTIFICATION :
1. Nom de l'école ?
 2. Commune ?
 3. Localisation géographique (RUE, Avenue, etc.) ?
 4. Adresse ?
 5. Localisation géographique (RUE, Avenue, etc.) ?
 6. Adresse ?
 7. Localisation géographique (RUE, Avenue, etc.) ?
 8. Adresse ?
- CONSTATS PRÉALABLES :
1. Localisation géographique (RUE, Avenue, etc.) ?
 2. Localisation géographique (RUE, Avenue, etc.) ?
 3. Localisation géographique (RUE, Avenue, etc.) ?
 4. Localisation géographique (RUE, Avenue, etc.) ?
 5. Localisation géographique (RUE, Avenue, etc.) ?
 6. Localisation géographique (RUE, Avenue, etc.) ?
 7. Localisation géographique (RUE, Avenue, etc.) ?
 8. Localisation géographique (RUE, Avenue, etc.) ?



- zone sport
- zone active
- zone animée
- zone calme

Organisation de **réunions** de présentation du projet et de **séances** en classe le cas échéant

Conception d'une **mascotte** avec concours de dessins dans les écoles

Jeux et un **suivi avant-après** l'aménagement de végétalisation et désimperméabilisation, pour en mesurer les impacts positifs

De la planification à l'aménagement

Volet animation et communication

- Animation : maquette « Imagine ta cour »
- Pédagogie et éducation à l'environnement
- Communication
- Ecologie et biodiversité
- Cycle de l'eau



Imagine ta cour végétale - Ecole Maternelle de Courcouronnes - 25/11/2021



De la planification à l'aménagement

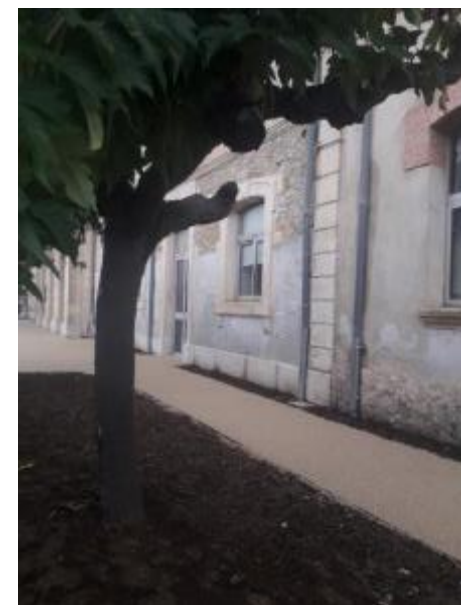
Ecole primaire de Bize-Minervois : avant les travaux



Ecole primaire de Bize-Minervois : pendant les travaux en 2021



Ecole primaire de Bize-Minervois : pendant les travaux en 2021



Ecole primaire de Bize-Minervois : après les travaux en 2022



Ecole maternelle Yvan Pélissier, Cuxac d'Aude : avant, pendant et après travaux de 2021



Ecole primaire de Néviau : avant et après travaux en 2022



Parking perméable au hameau du Somail : pendant les travaux



Parking perméable au hameau du Somail : après les travaux



De la planification à l'aménagement Narbonne



Parking drainant et zones de pleine terre, centre ville de Narbonne

Parking,
Narbonne-Plage

Zone de pleine terre,
Narbonne-Plage

Projets 2023 et 2024

Réalisation par les communes des **travaux** suite aux études de faisabilité déjà menées dans les écoles élémentaires Jean Macé à Narbonne, Lucie Aubrac à Moussan, à Ginestas et Jeanne Miquel et école maternelle Danielle Casanova à Coursan

Avec suivi des travaux par GAXIEU et SUD REHAL



Nouvelles **études de faisabilité avec GAXIEU, CRBE et Hydrogéotechnique** : écoles à Sallèles d'Aude, Saint-Marcel-sur Aude, Sainte-Valière, Narbonne, et ZA à Narbonne

Poursuite de **l'accompagnement** avant, pendant et après travaux avec associations Aude Nature, Grains d'Art et EPOPS Biodiversité pour permettre une co-conception avec les usagers, une appropriation et une évaluation des impacts

Valoriser les aménagements perméables

Mettre en application la démarche
« les sciences comportementales au service de la désimperméabilisation »,
pilotée par l'Agence de l'Eau RMC et menée par NFÉtudes,
avec financement Agence de l'Eau,
pour **valoriser les espaces désimperméabilisés à Narbonne**

Marché d'études passé par Grand Narbonne
avec studio KATRA, en relation avec Ville de Narbonne
Co-financé à 70% par Agence de l'Eau



Formes et couleurs

Vocabulaire graphique créé à partir d'éléments du patrimoine culturel, paysager et naturel et des aménagements perméables repérés à Narbonne



Formes et couleurs

Gamme de couleurs créée à partir des palettes de plusieurs sites à Narbonne

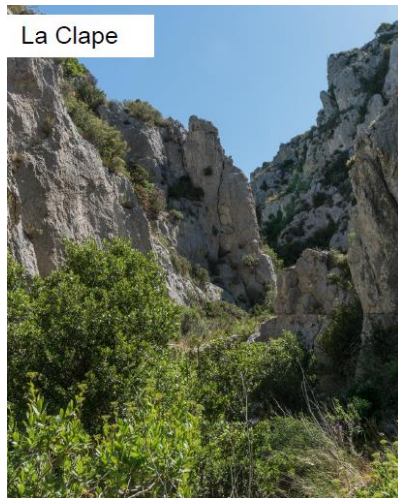


Esplanade Dominique-Baudis à Narbonne-Plage

Site actuel et son environnement



Forêt miniature



La Clape



Mer



Vignes

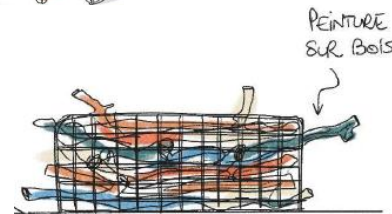
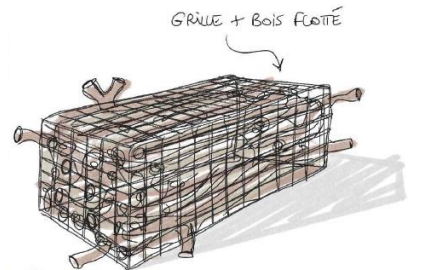
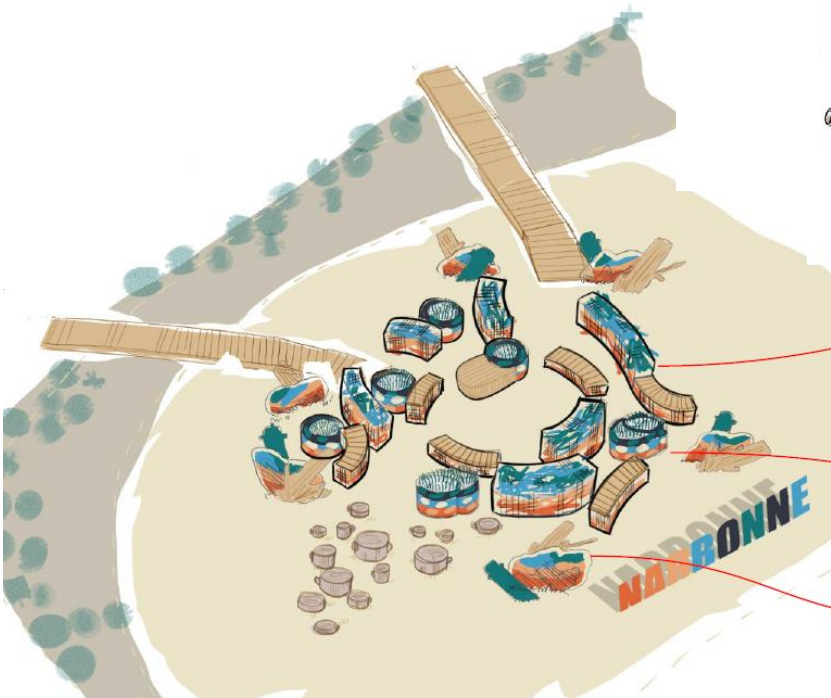
Propositions pour l'esplanade Dominique-Baudis

1. Façade piscine



Propositions pour l'esplanade Dominique-Baudis

3. Installation



Conférences



Science en plein air

Propositions pour la place de Belfort

1. Fresque sur la façade de l'école



Propositions de déambulation entre sites

Rendre visible le chemin de l'eau
en valorisant caniveaux, plaques d'égoûts et gouttières



Conclusions

On se donne le droit à l'expérimentation en se faisant confiance :

une **méthode itérative** : nécessité absolue de co-construire, entre communes, intercommunalité et DDTM de l'Aude, de partager les méthodes et les données. Avoir une

dans les façons d'agir : planifier, aménager, donner à voir : animations en milieu scolaire, design urbain, les apports des sciences comportementales, cf. illustration du livret avec Studio KATRA : expérimenter, chercher de nouvelles façons de communiquer pour interpeller et lever les freins, en s'appuyant sur l'identité du territoire.

Un **accompagnement respectant le positionnement de chacun**, ses compétences, ses prérogatives. Etre à l'écoute, faire remonter les problèmes, chercher des solutions, partager les expériences comme aujourd'hui pour progresser ensemble.