

Une charte pour que vive le jardin méditerranéen

Le challenge de toute une profession



Charte pour le jardin en région méditerranéenne

Le jardin se doit d'être adapté aux conditions climatiques et environnementales dans lequel il est conçu. En région méditerranéenne, les jardins ont aussi été modelés par de multiples influences culturelles (arabo-andalouse, italienne et anglaise, etc.).

Sans nuire à l'infinité des possibilités, l'évolution actuelle des aménagements paysagers pousse les professionnels – les paysagistes concepteurs, les entreprises du paysage, les pépiniéristes – à rappeler les caractéristiques du Jardin en méditerranée et les bonnes pratiques.

Au-delà du patrimoine culturel qu'il représente, le jardin doit donner du sens et créer un lien avec son paysage environnant et son histoire. Ce sens apparaît si le jardin respecte les règles de l'art et s'il tient compte de préoccupations paysagères, culturelles, économiques, sociales et écologiques. Le respect de ces critères est un gage de qualité et de pérennité de l'aménagement.

Les signataires de la présente charte s'engagent à :

1. Promouvoir le Jardin en région méditerranéenne.
2. Valoriser les règles de l'art.
3. Rappeler la place du végétal dans le jardin en région méditerranéenne.
4. Proposer des végétaux adaptés aux conditions pédoclimatiques méditerranéennes.
5. Remettre le jardin méditerranéen au cœur de nos enjeux sociétaux, environnementaux et économiques.
6. Favoriser le dialogue entre professionnels, décideurs, apprenants, enseignants/formateurs et tout acteur impliqué, pour approfondir les connaissances, partager les expériences, diffuser l'information.
7. Inciter les décideurs publics et privés à intégrer les caractéristiques des jardins méditerranéens au cahier des charges de leurs projets et au volet paysager des permis de construire.
8. Adapter les formations professionnelles aux enjeux environnementaux méditerranéens.

La Ville d'Antibes Juan-les-Pins, partie prenante de la démarche, est marraine de l'opération.

Fait à Antibes, le vendredi 28 mai 2021

Jean LEONETTI
Maire d'Antibes Juan-les-Pins



Olivier OTTENWALDER
FNPHP PACA-Corse



Boris LESNE
Président Unep Méditerranée



Alain Goldtsimmer
FFP PACA Corse



Didier VIDAL
Député Régional Hortis PACA



Philippe DALMASSO
Groupe de Travail Espèces vertes, nature et paysages



De quoi parle-t-on ?

Le jardin méditerranéen



**EDOUARD
ANDRE**

« Bien qu'il procède directement de la nature et qu'on ne doive jamais la créer de toutes pièces, il faut demander à l'art une aide puissante pour augmenter les effets naturels sans laisser soupçonner une intervention étrangère »

Jardins méditerranéens, un patrimoine à préserver



Des paysages à mettre en valeur ...



Une nature à sublimer

Ces enjeux qui bouleversent nos pratiques culturelles



La Nature

cette alliée formidable en ville !

**FAIRE LA VILLE
DENSE, DURABLE
ET DÉSIRABLE**



URGENCE d'agir

entre opportunités et contraintes

5

S'adapter aux nouveaux procédés cultureaux



Comment passer du décor à une nature sublimée ?

URGENCE d'agir

6

entre opportunités et contraintes

1- Nécessiter de se regrouper, d'échanger et de diffuser les pratiques au sein des instances

2- S'ouvrir vers les autres aménageurs et partenaires

3- Se former

4- Montrer par l'exemple





➤ Créer une **œuvre de vies**, attractive, intégrée au paysage même au cœur de l'urbain devient possible.



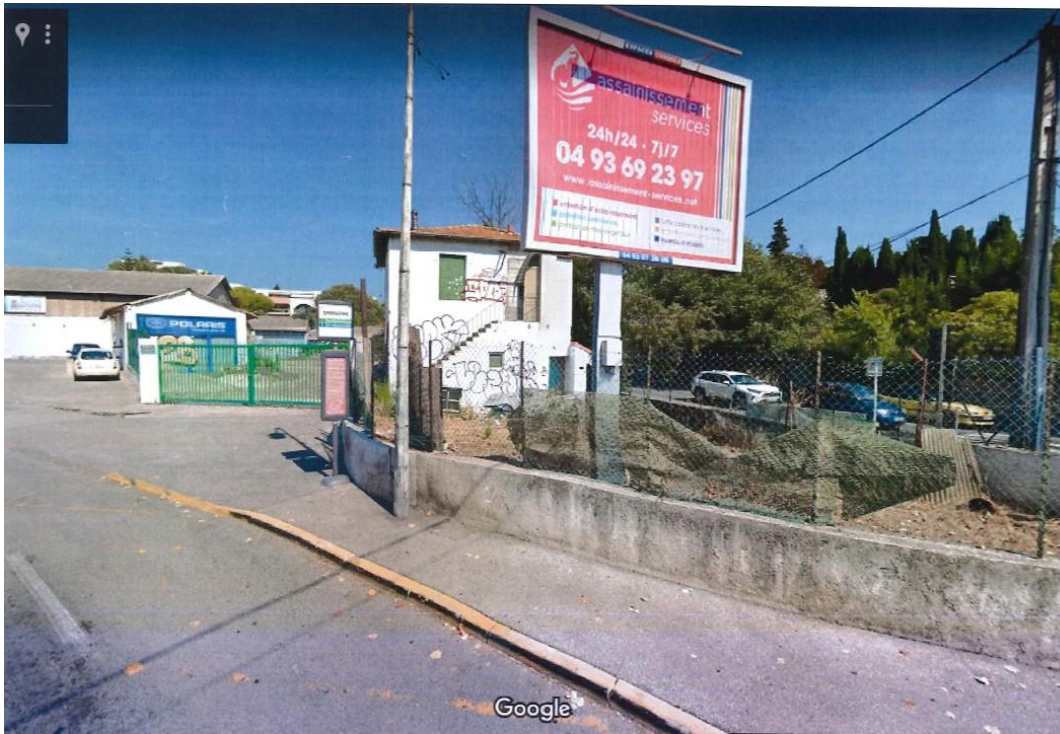
2020 - 2022

Antibes Route de
Grasse



Des
aménagements en
accord avec leur
environnement





2019 - 2021

Antibes carrefour
de la Sarrazine

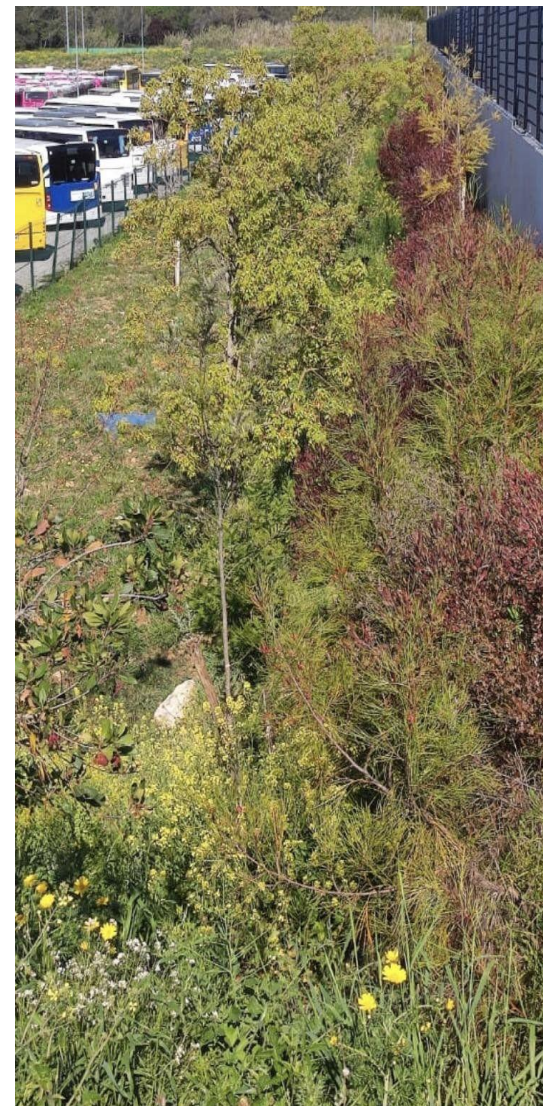
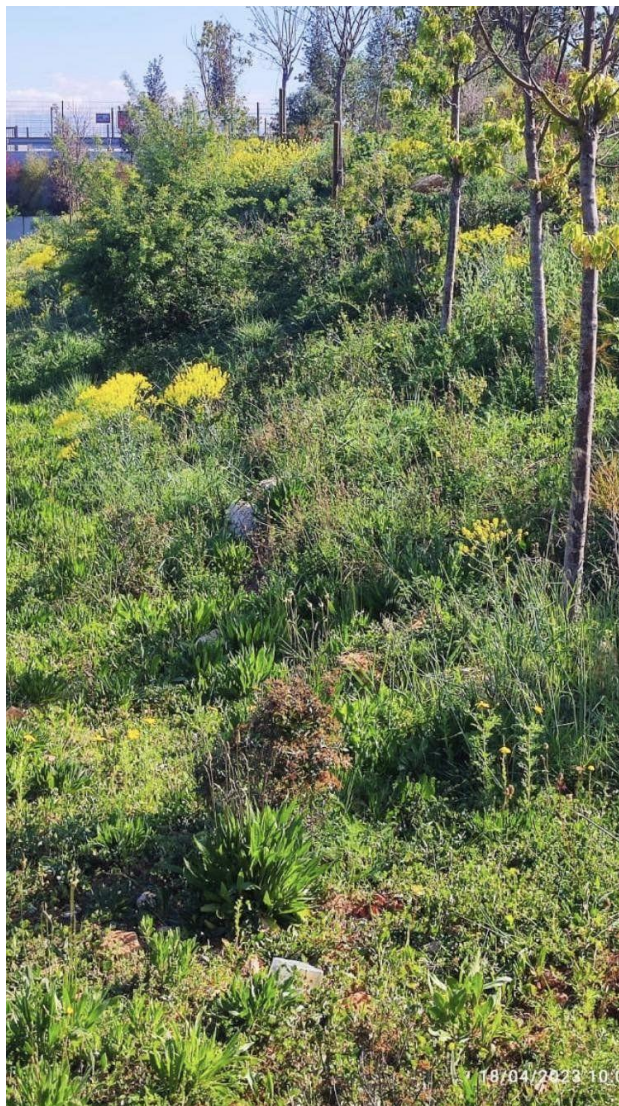
Effet
d'emprunt
au paysage
extérieur



2021- 2023 Antibes – Nouvelle déchetterie



Ensemencement
Plantes Locales



Pinède de Juan-les-Pins



Dunes de sable naturelles au cœur de Juan-les-Pins

Premier site classé de France en 1912

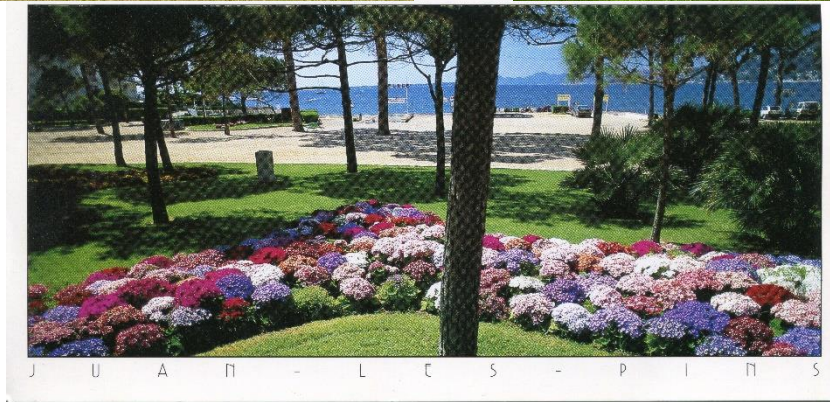


Source gallica.bnf.fr / Bibliothèque nationale de France

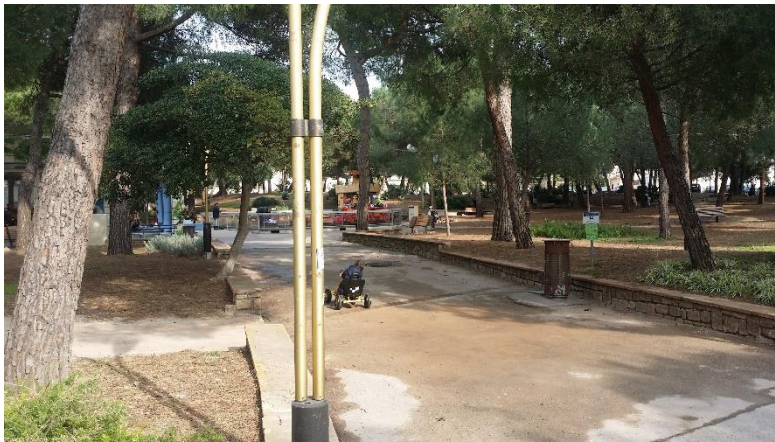
La Pinède a commencé à perdre son aspect naturel dès 1920



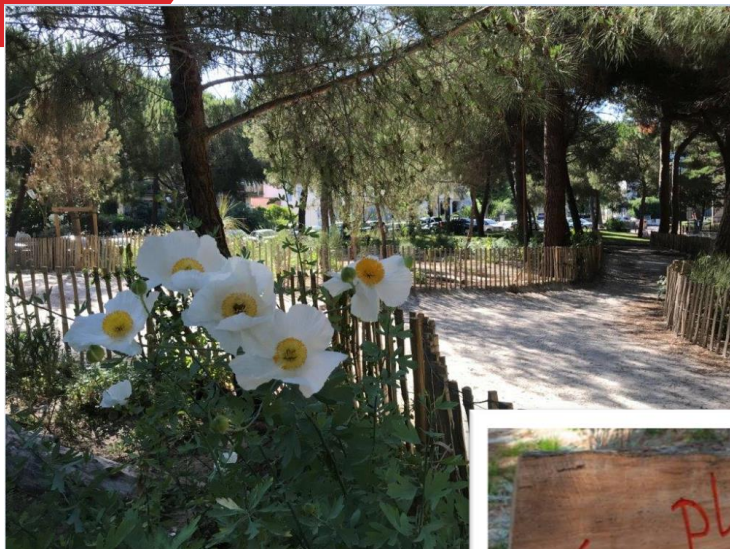
La Pinède a été engazonnée et fleurie



Un retour au naturel difficile en 2015



*Un compromis entre naturel et
jardin a été préféré en 2020*





ALERTE SECHERESSE

Arrêté préfectoral du 23 mai 2022



Jardins et sécheresse avec des aménagements adaptés



2018



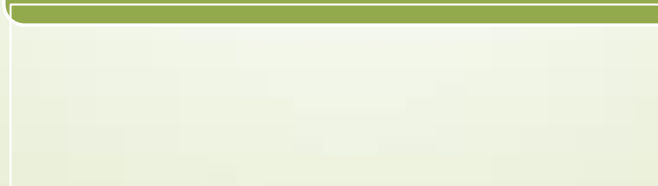
vers une 'nature sublimée'

Recréer l'équilibre naturel ≠ Refaire la nature

Décider d'une ambiance

Choisir la Palette végétale

Préparer et aménager le sol





LE JARDIN EN MÉDITERRANÉE

LES DIX
RECOMMANDATIONS
DES PROFESSIONNELS
DU PAYSAGE

RÉALISÉ EN PARTENARIAT



hortis.fr



aitf.fr/groupe-travail/espaces-verts-nature-paysage



lesentreprisesdupaysage.fr



f-f-p.org



verdir.fr