

**L'OUTIL SÉSAME : QUELLES ESSENCES PLANTER POUR
QUELS SERVICES ÉCOSYSTÉMIQUES RENDUS ?
PLANTER LE BON ARBRE AU BON ENDROIT**

DÉCLINAISON DE L'OUTIL SÉSAME



SÉSAME : SERVICES ÉCOSYSTÉMIQUES RENDUS PAR LES ARBRES, MODULÉS SELON L'ESSENCE


Idées fortes du projet :

La nécessité de développer rapidement la végétalisation des villes, dans l'intérêt de l'Homme et de la préservation de la biodiversité, aller vers la « forêt urbaine »

Les arbres et arbustes rendent des services mal connus du public et des aménageurs, et très différenciés d'une espèce à l'autre

Les espèces d'arbres et arbustes sont plus ou moins adaptés au climat local, aux difficultés du climat urbain, aux contraintes attendues liées au changement climatique

Les arbres et arbustes représentent aussi des contraintes (pollens allergisants, dimensions, ...) qu'il faut intégrer à une réflexion



Besoin d'outils valorisant les services écosystémiques rendus par les végétaux
Et facilitant un choix éclairé lors d'un projet d'aménagement

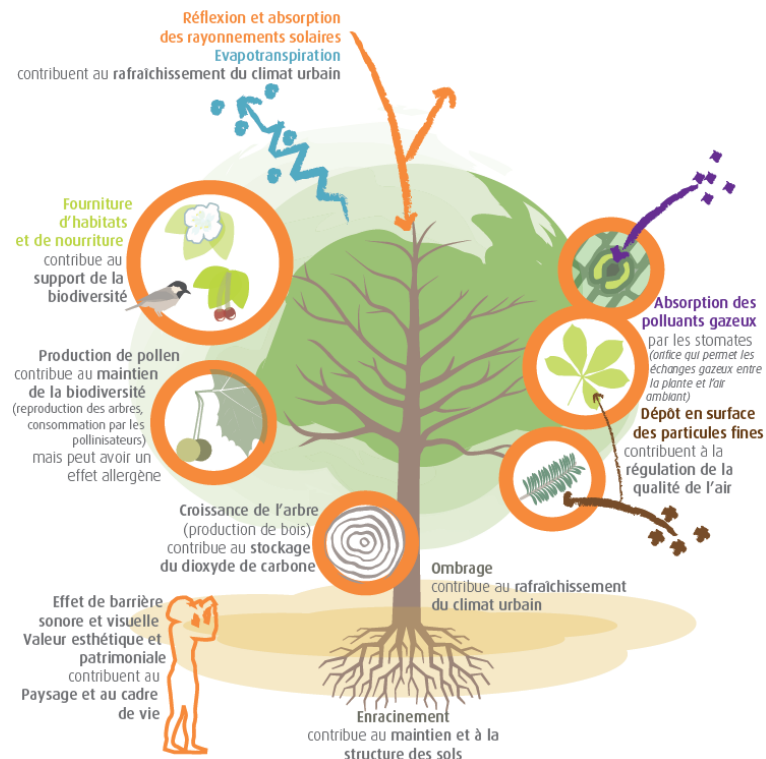
VOLET 3 - « DÉCLINAISON DE L'OUTIL SÉSAME »



☐ Méthodologie

9 services écosystémiques rendus :

- paysage,
- qualité de l'air
(absorption des polluants gazeux & fixation des particules fines),
- support de biodiversité,
- régulation des îlots de chaleur,
- support de nourriture pour l'Homme,
- régulation quantitative des eaux pluviales,
- réduction de l'érosion (en surface du sol) et stabilisation des pentes (en profondeur).



VOLET 3 - « DÉCLINAISON DE L'OUTIL SÉSAME »



☐ Méthodologie

9 contraintes :

- risques allergiques,
- racines superficielles,
- branches cassantes,
- espèces sensibles au chablis,
- fructifications pouvant entraîner des dommages,
- dépôts de miellats,
- fruits toxiques,
- arbres de grande hauteur,
- arbres de grande envergure.



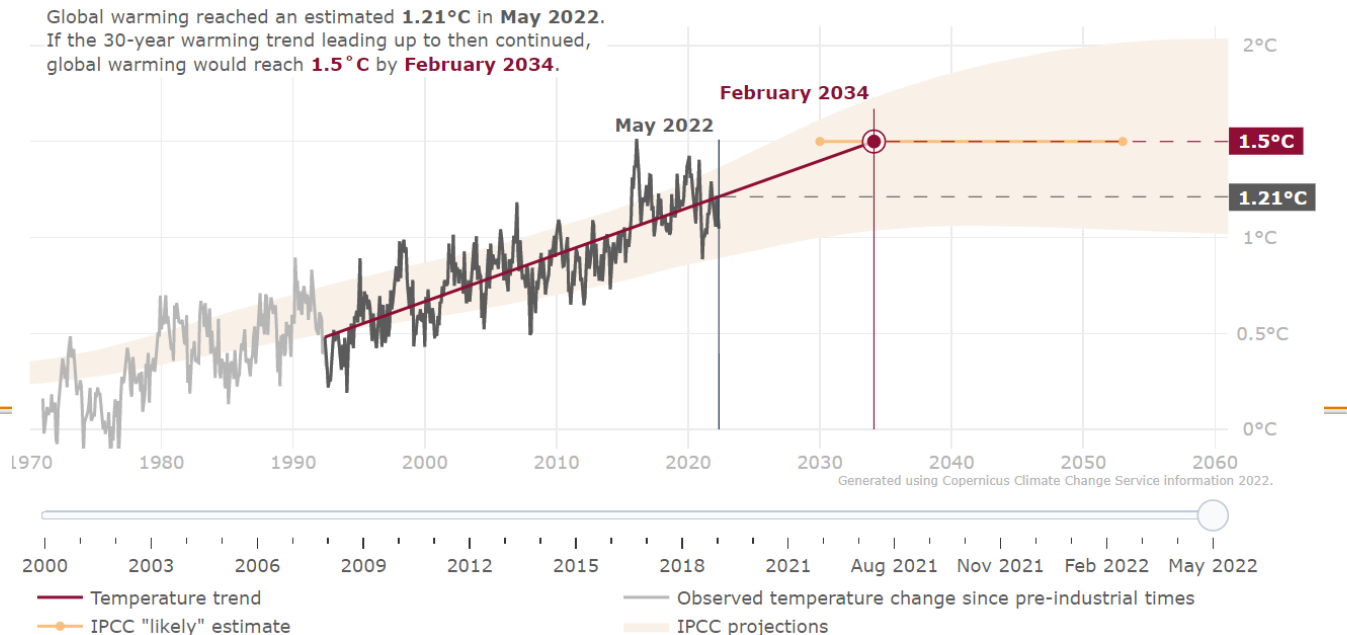
VOLET 3 - « DÉCLINAISON DE L'OUTIL SÉSAME »



□ Méthodologie

Une prise en compte de l'écologie des essences et du contexte environnemental :

- une nécessaire adaptation au changement climatique,
- une adaptation au climat urbain,
- des critères de sélection des végétaux en fonction de leurs besoins écologiques : eau, pH du sol, lumière, résistance au gel, présence de calcaire actif dans le sol, etc.



VOLET 3 - « DÉCLINAISON DE L'OUTIL SÉSAME »



□ Des partenaires



Journée HORTIS - 1^{er} juin 2023



VOLET 3 - « DÉCLINAISON DE L'OUTIL SÉSAME »



□ Le site internet

 Lancement de l'application le 5 juin 2023 : Territoire de Metz et son agglomération.



Sésame

Intégrer l'arbre dans vos projets de renaturation urbaine

[Appui & contacts](#)

[M'avertir du lancement](#)

Sésame, outil pour intégrer l'arbre dans vos projets de renaturation urbaine

Face au changement climatique et à l'urgence écologique, les villes doivent s'adapter et se végétaliser, afin de rester vivables pour tous.

Destiné aux collectivités, Sésame permet d'identifier les espèces les plus à même de produire les services attendus dans le cadre de projets d'aménagement ou de végétalisation.

[Découvrir >](#)

