



 ccitanie
Biodiversité
Agence régionale

Guide

« Plantons local en Occitanie »

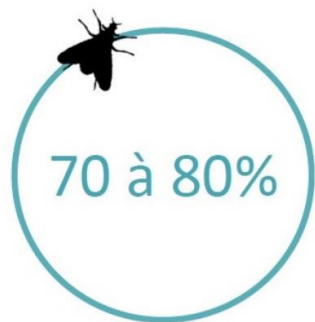
Hortis – 29/06/2023



Contexte : une perte de biodiversité qui s'accélère

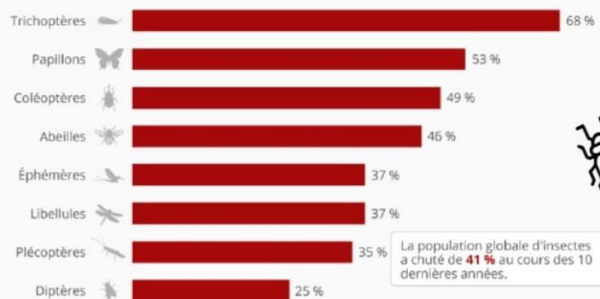


Le chiffre du mois



Le déclin massif des insectes menace les écosystèmes

Diminution des populations d'insectes sélectionnés sur la dernière décennie*



La population globale d'insectes a chuté de **41 %** au cours des 10 dernières années.

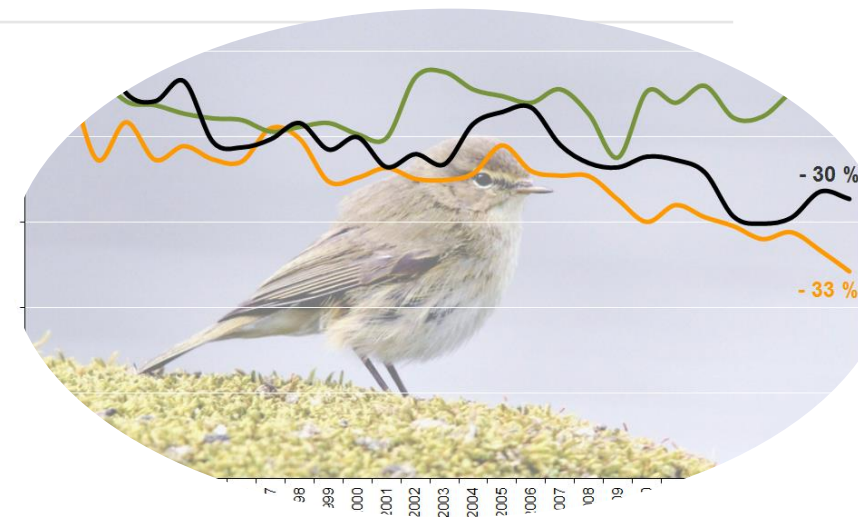
* Chiffres issus de l'analyse d'une compilation de 73 études provenant majoritairement d'Europe de l'Ouest et d'Amérique du Nord, ainsi que quelques-unes d'Australie, de Chine, du Brésil et d'Afrique du Sud.
Source : Sánchez-Bayo & Wyckhuys - Biological Conservation (2019)

Source :

10/02/2023 - <https://www.lemonde.fr>

Dans le Monde...

Chute de 41% de la population globale d'insectes au cours des 10 dernières années.



... en France

Chute de 33% des populations d'oiseaux communs entre 1999 et 2017

Baisse des populations de 70 à 80 % sur les 30 dernières années (source : MNHN)

Contexte : *une perte de biodiversité qui s'accélère*



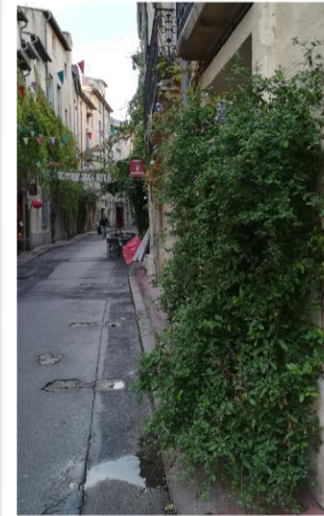
Contexte : *une demande de terrain grandissante*



Végétalisation de cour d'école



Séparateurs végétal en bord de voirie



Végétalisation de façades ou de talus



Végétalisation de ZAC



Végétalisation de trottoirs

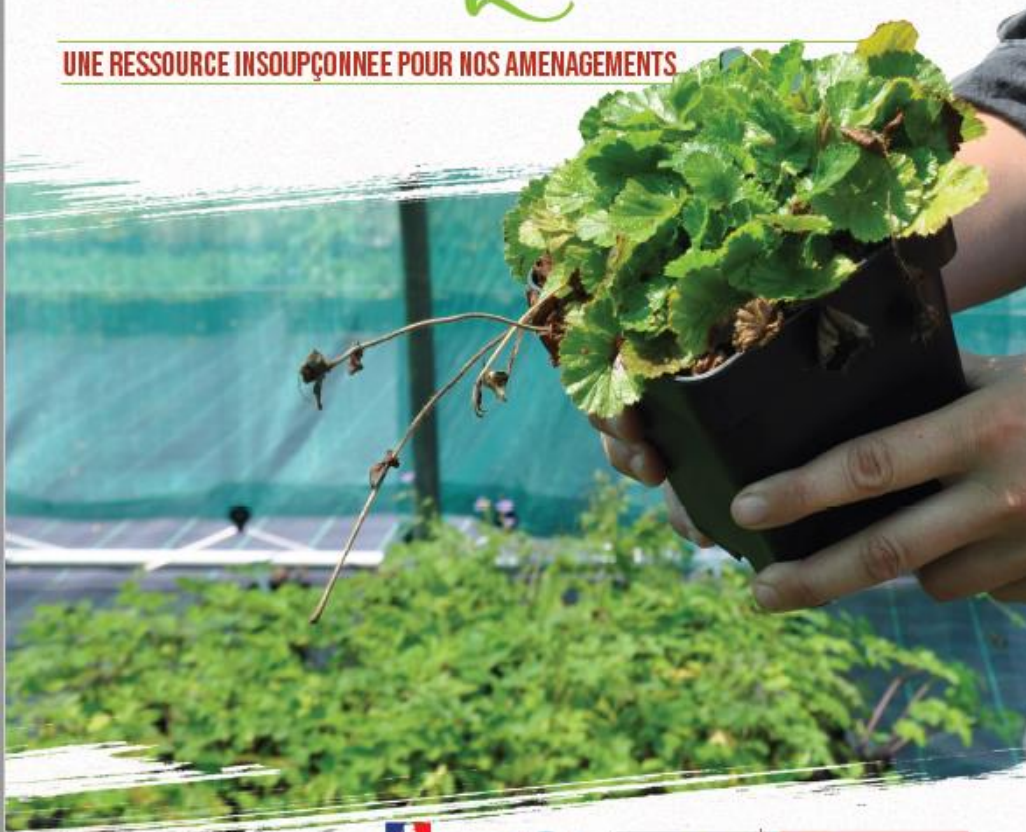


Parking végétalisé

Plantons EN OCCITANIE Local



UNE RESSOURCE INSOUÇONNÉE POUR NOS AMÉNAGEMENTS



Plantons Local

EN OCCITANIE



UNE RESSOURCE INSOUÇONNÉE POUR NOS AMÉNAGEMENTS



Les objectifs de ce guide

- Développer la biodiversité dans les aménagements/ espaces urbanisés
- Assurer une continuité/ une cohérence entre les espaces aménagés et les milieux naturels environnants
- Amener un premier niveau d'information en appui à l'accompagnement de terrain assuré par les acteurs locaux
- Ouvrir le champ des possibles pour les professionnels en complémentarité de la végétalisation existante

Un travail partenarial de 2 ans...



Un travail partenarial de 2 ans...



Consultation d'un panel d'utilisateurs en amont

Enquête auprès des producteurs d'Occitanie

Le guide – un volet pédagogique

I- Planter local, c'est-à-dire ?

Un vocabulaire commun, une nouvelle logique à adopter

Indésirables : les plantes exotiques envahissantes (PEE)



Buddleia davidii et *Cortaderia selloana*

Marques et labels pour garantir l'origine des végétaux locaux

Lorsque les enjeux et le contexte amènent à choisir des végétaux locaux, ce qui est l'objet de ce guide, il est nécessaire de pouvoir en garantir l'origine.

Végétal local est une marque collective de l'Office français de la Biodiversité créée en 2015. Elle garantit une provenance locale de graines et de boutures collectées en milieux naturels, avec une traçabilité complète.

Un réseau de correspondants est à votre disposition sur le territoire grâce au réseau des CBN, à l'AFAC Agroforesterie et à Plante et Cité.



Les végétaux de la marque disposent d'une **large diversité génétique** et garantissent la **conservation de la ressource** (plantes et arbres mères) dans le milieu naturel.

Les bénéficiaires (semenciers, pépiniéristes, collecteurs de graines, etc.) sélectionnés après audit, ont le droit d'exploiter la marque pour six ans, sur une **liste précise d'espèces par région d'origine**. Cette marque est disponible sur tout le territoire. <https://www.vegetal-local.fr/>



Le saviez-vous ?
Il ne faut pas confondre plantes sauvages et « cultivars », issus d'espèces sauvages mais sélectionnés, croisés puis multipliés pour un caractère spécifique.

Indésirables : les plantes exotiques envahissantes (PEE)

L'enjeu des plantes exotiques envahissantes (PEE) est stratégique puisque c'est l'une des 5 causes majeures de perte de biodiversité à l'échelle mondiale¹. Compte tenu de leurs impacts sur les espaces naturels, leur prise en compte est incontournable dans les politiques publiques et notamment dans les aménagements : **chacun de vous doit agir, en amont et sur le terrain, en prévention comme en curatif.**

¹INPN, 2019.

Le guide – un volet pédagogique

II- 6 bonnes raisons de privilégier la flore locale sur nos territoires

Pour un outil de résilience face au changement climatique

Pour maintenir la continuité écologique

Pour une identité territoriale renforcée

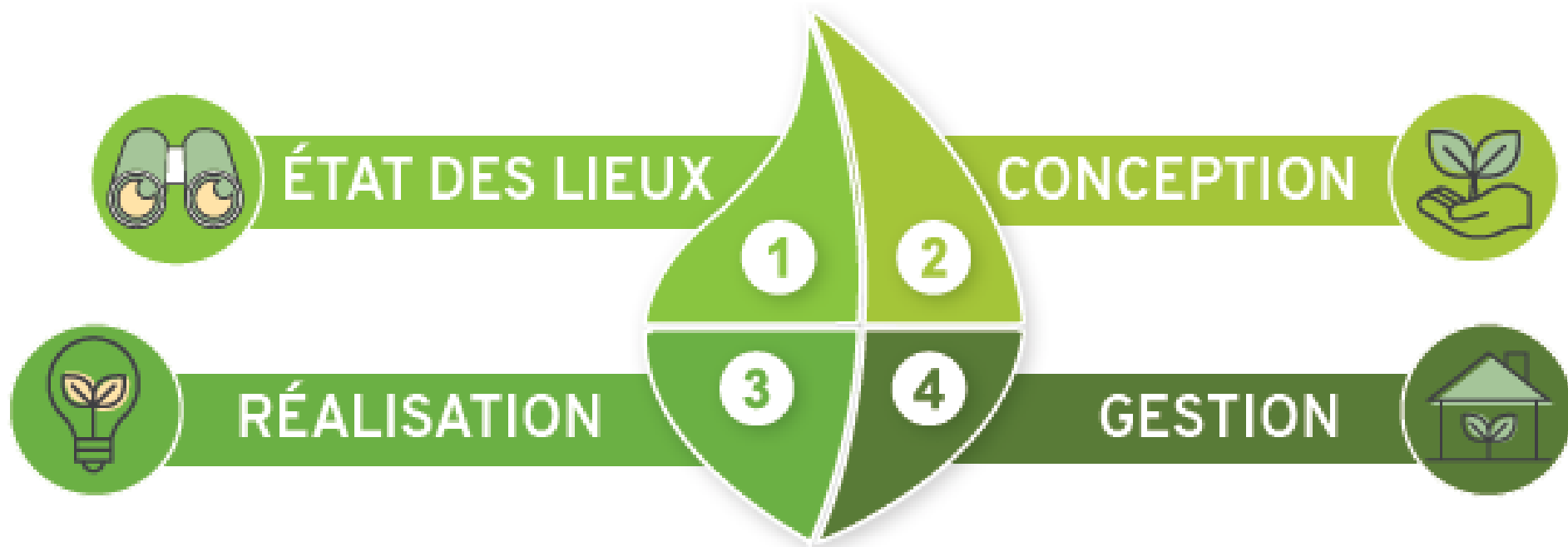
Pour une biodiversité changeante

Pour soutenir l'économie locale

Pour un entretien limité, une résistance aux maladies

Le guide – un volet pédagogique

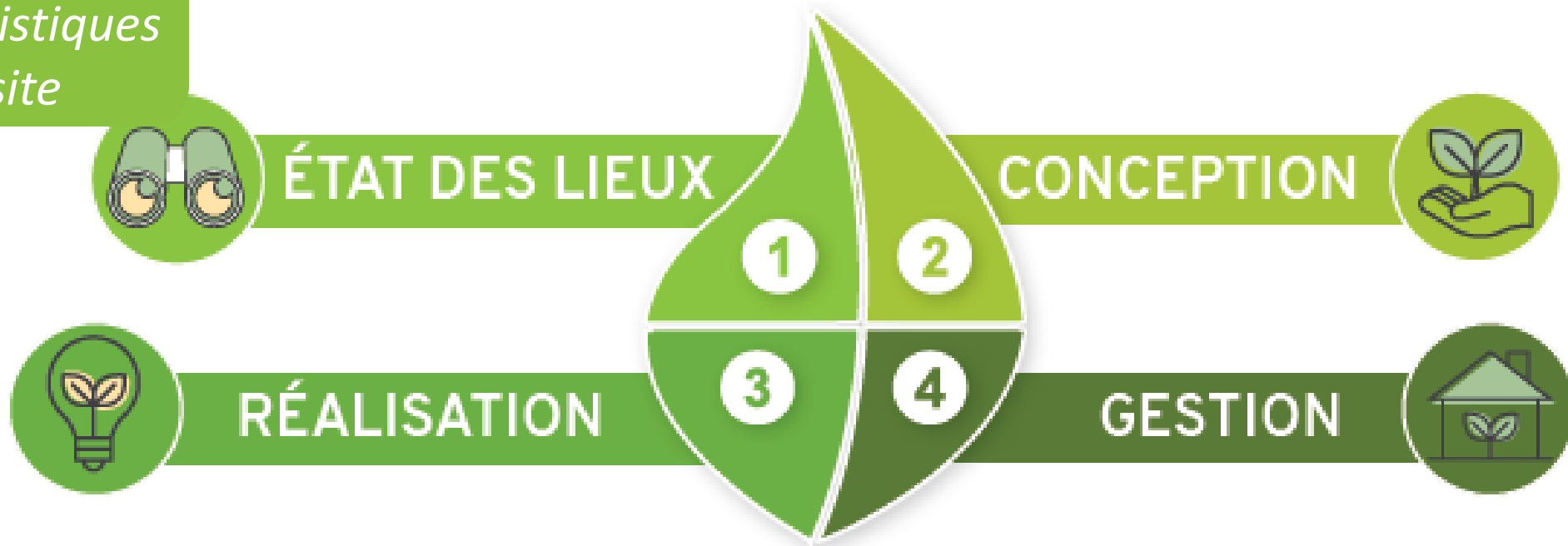
III- Se poser les bonnes questions,
pour (bien) planter local



Le guide – un volet pédagogique

III- Se poser les bonnes questions,
pour (bien) planter local

*Connaître les
caractéristiques
du site*

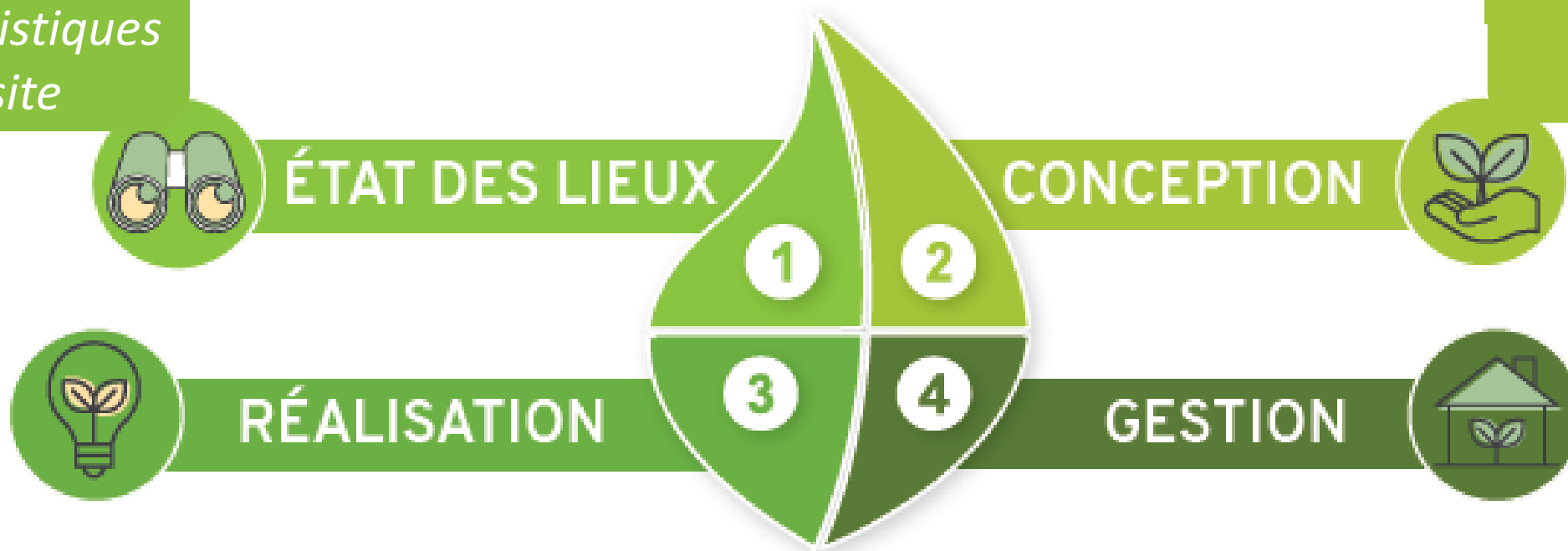


Le guide – un volet pédagogique

III- Se poser les bonnes questions,
pour (bien) planter local

*Connaître les
caractéristiques
du site*

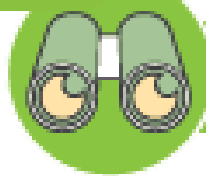
*Préserver
l'existant*



Le guide – un volet pédagogique

III- Se poser les bonnes questions,
pour (bien) planter local

*Connaître les
caractéristiques
du site*



ÉTAT DES LIEUX

CONCEPTION

*Préserver
l'existant*



1

2

3

4

RÉALISATION

GESTION

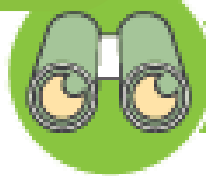


Pailler

Le guide – un volet pédagogique

III- Se poser les bonnes questions,
pour (bien) planter local

*Connaître les
caractéristiques
du site*



ÉTAT DES LIEUX

CONCEPTION



*Préserver
l'existant*



RÉALISATION

GESTION



Pailler

*Gestion
écologique et
différenciée*



Le guide – Les palettes végétales

Nom scientifique	Nom vernaculaire	Famille	Méditerranée	Massif central	Sud-Ouest	Pyénées	Lumière	T°C
Strate arborée								
<i>Abies alba</i> Mill., 1768	Sapin à feuilles d'If	Pinaceae		✓		✓	☀️	🌡️
<i>Acer campestre</i> L., 1753	Érable champêtre	Sapindaceae	✓	✓	✗	✓	☀️	🌡️
<i>Acer monspessulanum</i> L., 1753	Érable de Montpellier	Sapindaceae	✓	✓	✗		☀️	🌡️
<i>Acer opalus</i> Mill., 1768	Érable à feuilles d'obier	Sapindaceae	✓	✓		✓	☀️	🌡️
<i>Acer platanoides</i> L., 1753	Érable plane	Sapindaceae	✓	✓	✗	✓	☀️	🌡️
<i>Acer pseudoplatanus</i> L., 1753	Érable sycomore	Sapindaceae	✓	✓	✗	✓	☀️	🌡️
<i>Alnus glutinosa</i> (L.) Gaertn., 1790	Aulne glutineux	Betulaceae	✓	✓	✗	✓	☀️	🌡️
<i>Arbutus unedo</i>	Arbousier commun	Ericaceae	✓		✗		☀️	🌡️

pH du sol	Humidité du sol	Couleur fleur	Période floraison	Intérêt pour les pollinisateurs et autres floricoles	Feuillage	Production	Commentaires
Strate arborée							
neutre	🌊	🌻	avril-mai		🌿	++	
neutre	🌊	🌻	mai	🦋🦋🦋	🌿	++	
neutre	🌊	🌻	avril	🦋🦋	🌿	++	
neutre	🌊	🌻	mars-avril	🦋🦋	🌿	++	Méd. En limite d'aire de répartition naturelle
neutre	🌊		avril-mai	🦋🦋🦋	🌿	++	Méd. En limite d'aire de répartition naturelle
neutre	🌊	🌻	mai	🦋🦋🦋	🌿	++	
neutre	💧	🌻	fev.-avril		🌿	++	Allergisant
acide	🌊	🌻	avril-mai	🦋🦋🦋	🌿	++	

Le guide – Les palettes végétales

Nom scientifique	Nom vernaculaire	Famille	Méditerranée	Massif central	Sud-Ouest	Pyrénées	Lumière	T°C
Strate arborée								
<i>Abies alba</i> Mill., 1768	Sapin à feuilles d'If	Pinaceae		✓		✓	☀️	🌡️
<i>Acer campestre</i> L., 1753	Érable champêtre	Sapindaceae	✓	✓	✗	✓	☀️	🌡️
<i>Acer monspessulanum</i> L., 1753	Érable de Montpellier	Sapindaceae	✓	✓	✗		☀️	🌡️
<i>Acer opalus</i> Mill., 1768	Érable à feuilles d'obier	Sapindaceae	✓	✓		✓	☀️	🌡️
<i>Acer platanoides</i> L., 1753	Érable plane	Sapindaceae	✓	✓	✗	✓	☀️	🌡️
<i>Acer pseudoplatanus</i> L., 1753	Érable sycomore	Sapindaceae	✓	✓	✗	✓	☀️	🌡️
<i>Alnus glutinosa</i> (L.) Gaertn., 1790	Aulne glutineux	Betulaceae	✓	✓	✗	✓	☀️	🌡️
<i>Arbutus unedo</i>	Arbutus commun	Ericaceae	✓		✗		☀️	🌡️

pH du sol	Humidité du sol	Couleur fleur	Période floraison	Intérêt pour les pollinisateurs et autres floricoles	Feuillage	Production	Commentaires
Strate arborée							
neutre	🌊	🌻	avril-mai		🌿	++	
neutre	🌊	🌻	mai	🦋🦋🦋	🌿	++	
neutre	🌊	🌻	avril	🦋🦋	🌿	++	
neutre	🌊	🌻	mars-avril	🦋🦋	🌿	++	Méd. En limite d'aire de répartition naturelle
neutre	🌊		avril-mai	🦋🦋🦋	🌿	++	Méd. En limite d'aire de répartition naturelle
neutre	🌊	🌻	mai	🦋🦋🦋	🌿	++	
neutre	💧	🌻	fev.-avril		🌿	++	Allergisant
acide	🌊	🌻	avril-mai	🦋🦋🦋	🌿	++	

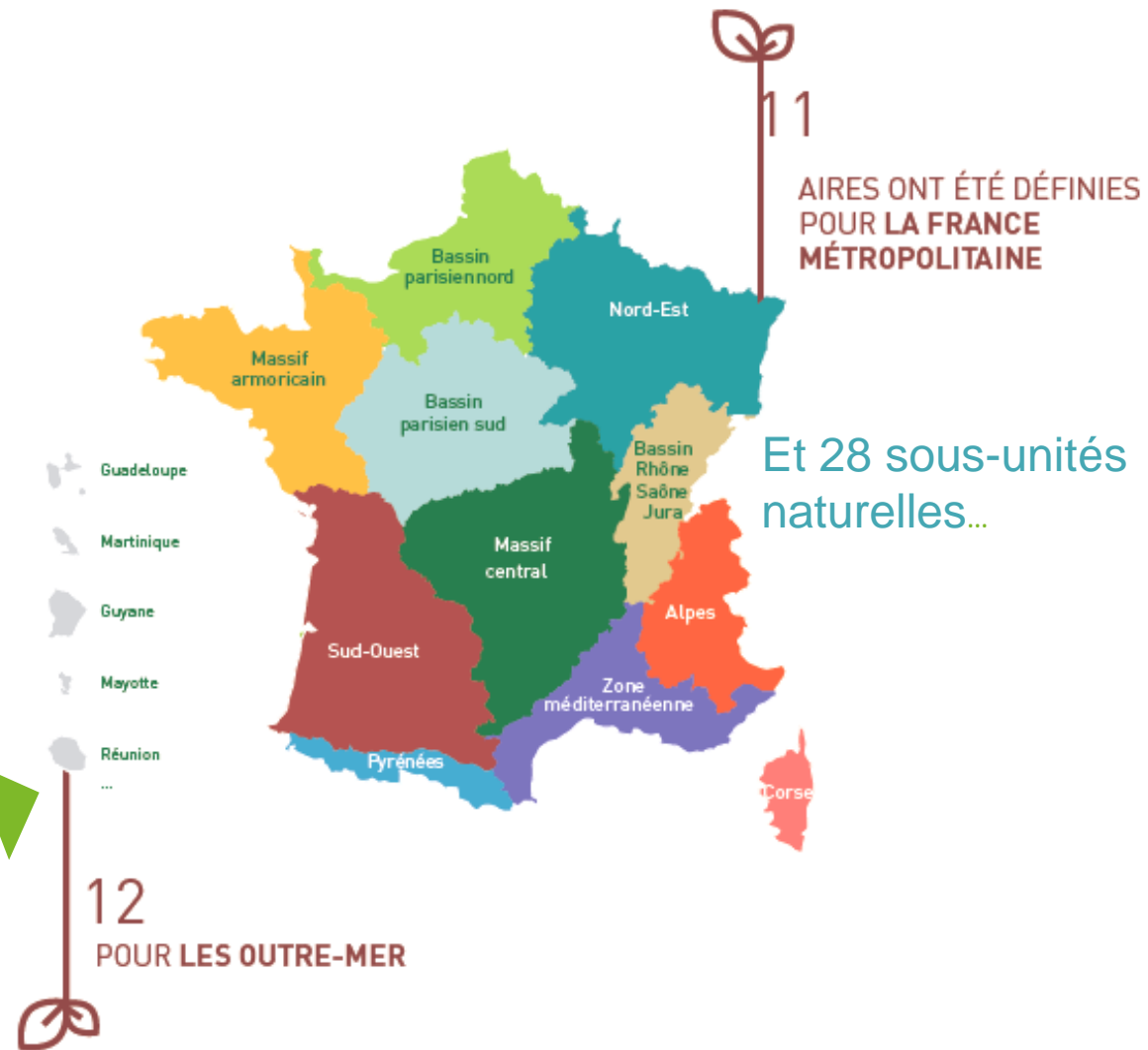
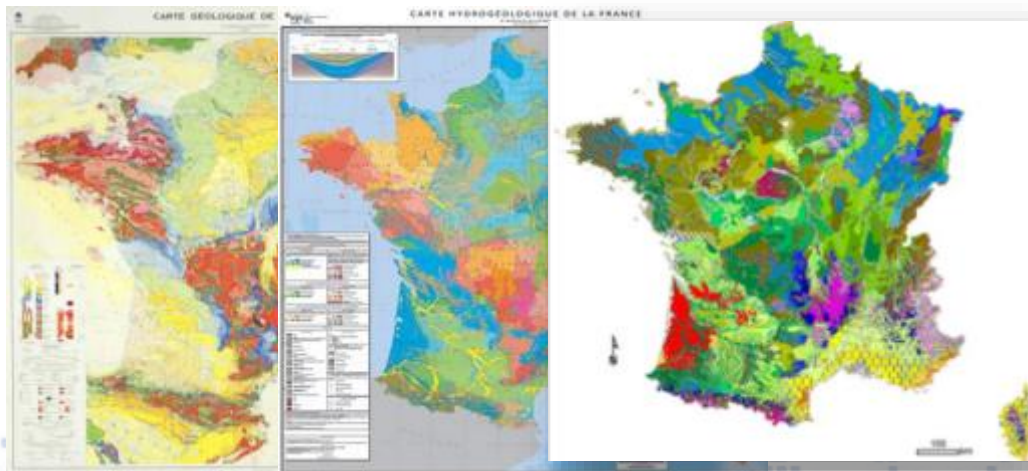
Le guide – Les palettes végétales

Nom scientifique	Nom vernaculaire	Famille	Méditerranée	Massif central	Sud-Ouest	Pyrénées	Lumière	T°C
Strate arborée								
<i>Abies alba</i> Mill., 1768	Sapin à feuilles d'If	Pinaceae		✓		✓	☀️	🌡️
<i>Acer campestre</i> L., 1753	Érable champêtre	Sapindaceae	✓	✓	✓	✓	☀️	🌡️
<i>Acer monspessulanum</i> L., 1753	Érable de Montpellier	Sapindaceae	✓	✓	✓		☀️	🌡️
<i>Acer opalus</i> Mill., 1768	Érable à feuilles d'obier	Sapindaceae	✓	✓		✓	☀️	🌡️
<i>Acer platanoides</i> L., 1753	Érable plane	Sapindaceae	✓	✓	✓	✓	☀️	🌡️
<i>Acer pseudoplatanus</i> L., 1753	Érable sycomore	Sapindaceae	✓	✓	✓	✓	☀️	🌡️
<i>Alnus glutinosa</i> (L.) Gaertn., 1790	Aulne glutineux	Betulaceae	✓	✓	✓	✓	☀️	🌡️
<i>Arbutus unedo</i>	Arbousier commun	Ericaceae	✓		✓		☀️	🌡️

pH du sol	Humidité du sol	Couleur fleur	Période floraison	Intérêt pour les pollinisateurs et autres floricoles	Feuillage	Production	Commentaires
Strate arborée							
neutre	🌊	🌻	avril-mai		🌿	++	
neutre	🌊	🌻	mai	🦋🦋🦋	🌿	++	
neutre	🌊	🌻	avril	🦋🦋	🌿	++	
neutre	🌊	🌻	mars-avril	🦋🦋	🌿	++	Méd. En limite d'aire de répartition naturelle
neutre	🌊		avril-mai	🦋🦋🦋	🌿	++	Méd. En limite d'aire de répartition naturelle
neutre	🌊	🌻	mai	🦋🦋🦋	🌿	++	
neutre	💧	🌻	fev.-avril		🌿	++	Allergisant
acide	🌊	🌻	avril-mai	🦋🦋🦋	🌿	++	

Définition des aires biogéographiques

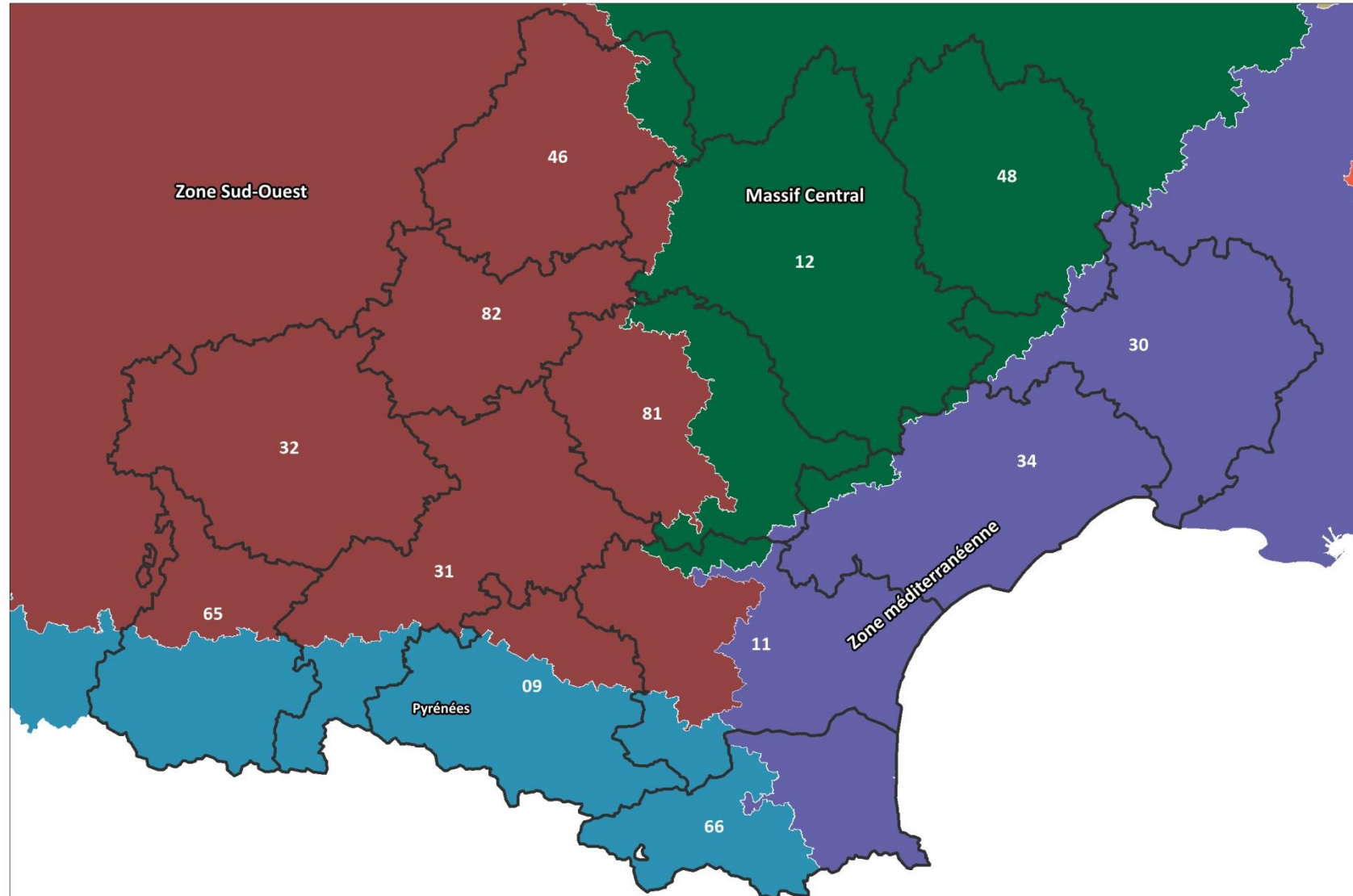
Compilation des cartes hydrographiques, climatiques, de végétation, d'altitude, géologiques...



Définition des aires biogéographiques

4 grandes aires biogéographiques et des différences au sein de ces aires

qui ne correspondent pas aux limites administratives!



Le guide – Les palettes végétales

Nom scientifique	Nom vernaculaire	Famille	Méditerranée	Massif central	Sud-Ouest	Pyrénées	Lumière	T°C
Strate arborée								
<i>Abies alba</i> Mill., 1768	Sapin à feuilles d'If	Pinaceae		✓		✓	☀️	🌡️
<i>Acer campestre</i> L., 1753	Érable champêtre	Sapindaceae	✓	✓	✓	✓	☀️	🌡️
<i>Acer monspessulanum</i> L., 1753	Érable de Montpellier	Sapindaceae	✓	✓	✓		☀️	🌡️
<i>Acer opalus</i> Mill., 1768	Érable à feuilles d'obier	Sapindaceae	✓	✓		✓	☀️	🌡️
<i>Acer platanoides</i> L., 1753	Érable plane	Sapindaceae	✓	✓	✓	✓	☀️	🌡️
<i>Acer pseudoplatanus</i> L., 1753	Érable sycomore	Sapindaceae	✓	✓	✓	✓	☀️	🌡️
<i>Alnus glutinosa</i> (L.) Gaertn., 1790	Aulne glutineux	Betulaceae	✓	✓	✓	✓	☀️	🌡️
<i>Arbutus unedo</i>	Arbousier commun	Ericaceae	✓		✓		☀️	🌡️

pH du sol	Humidité du sol	Couleur fleur	Période floraison	Intérêt pour les pollinisateurs et autres floricoles	Feuillage	Production	Commentaires
Strate arborée							
neutre	🌊	🌻	avril-mai		🌿	++	
neutre	🌊	🌻	mai	🦋🦋🦋	🌿	++	
neutre	🌊	🌻	avril	🦋🦋	🌿	++	
neutre	🌊	🌻	mars-avril	🦋🦋	🌿	++	Méd. En limite d'aire de répartition naturelle
neutre	🌊		avril-mai	🦋🦋🦋	🌿	++	Méd. En limite d'aire de répartition naturelle
neutre	🌊	🌻	mai	🦋🦋🦋	🌿	++	
neutre	💧	🌻	fev.-avril		🌿	++	Allergisant
acide	🌊	🌻	avril-mai	🦋🦋🦋	🌿	++	

Caractérisation et organisation des espèces retenues

Renseignement de traits fonctionnels et critères sur les espèces :

pH du sol

couleur de fleurs

périodes de floraisons



CC- BY-SA Laurent Petit

Acer campestre

Humidité du sol



Lumière



Température



Intérêt pour les pollinisateurs et autres insectes floricoles



Feuillage/ type biologique



Consultation de bases de données (Julve, Pignatti, TaxRef)
Expertise OPIE pour l'intérêt pour les pollinisateurs

NB : Une information peut cacher une grande amplitude, surtout s'il s'agit de végétaux sauvages

Caractérisation et organisation des espèces retenues

Renseignement de traits fonctionnels et critères sur les espèces :

Production déjà expérimentée

+ Pas d'information | ++ Production future envisageable | +++ en capacité de production

Information sur l'état actuel de la filière :

- nécessité de consulter les producteurs (démarche de sourcing)
- ce n'est pas un catalogue de disponibilités
- anticipation et possibilité de mobiliser des contrats de culture

Enfin, les listes sont organisées par milieux, par strate et en partie par usage.



CC- BY-SA Paul Fabre

Antirrhinum majus



CC- BY-SA Audrey Tocco

Centaurea jacea



Papaver rhoeas CC- BY-SA Marion Démonet

Le guide – Les palettes végétales

Nom scientifique	Nom vernaculaire	Famille	Méditerranée	Massif central	Sud-Ouest	Pyrénées	Lumière	T°C
Strate arborée								
<i>Abies alba</i> Mill., 1768	Sapin à feuilles d'If	Pinaceae		✓		✓	☀️	🌡️
<i>Acer campestre</i> L., 1753	Érable champêtre	Sapindaceae	✓	✓	✓	✓	☀️	🌡️
<i>Acer monspessulanum</i> L., 1753	Érable de Montpellier	Sapindaceae	✓	✓	✓		☀️	🌡️
<i>Acer opalus</i> Mill., 1768	Érable à feuilles d'obier	Sapindaceae	✓	✓		✓	☀️	🌡️
<i>Acer platanoides</i> L., 1753	Érable plane	Sapindaceae	✓	✓	✓	✓	☀️	🌡️
<i>Acer pseudoplatanus</i> L., 1753	Érable sycomore	Sapindaceae	✓	✓	✓	✓	☀️	🌡️
<i>Alnus glutinosa</i> (L.) Gaertn., 1790	Aulne glutineux	Betulaceae	✓	✓	✓	✓	☀️	🌡️
<i>Asotus unedo</i>								

pH du sol	Humidité du sol	Couleur fleur	Période floraison	Intérêt pour les pollinisateurs et autres floricoles	Feuillage	Production	Commentaires
Strate arborée							
neutre	🌊	☀️	avril-mai		🌿	++	
neutre	🌊	☀️	mai	🦋🦋🦋	🌿	++	
neutre	🌊	☀️	avril	🦋🦋	🌿	++	
neutre	🌊	☀️	mars-avril	🦋🦋	🌿	++	Méd. En limite d'aire de répartition naturelle
neutre	🌊		avril-mai	🦋🦋🦋	🌿	++	Méd. En limite d'aire de répartition naturelle
neutre	🌊	☀️	mai	🦋🦋🦋	🌿	++	
neutre	💧	☀️	fev.-avril		🌿	++	Allergisant
acide	🌊	☀️					

Milieux boisés (dont les haies)

Milieux humides

Les traditionnelles

Milieux ouverts (dont secs)

Milieux bâtis

Ouverture aux espèces traditionnelles

Espèces dites aussi de « pays » identifiées par l'AFAHC Occitanie

Pas toujours “locales” au sens botanique du terme mais...

...profondément ancrées dans l'histoire de nos territoires



Viburnum tinus - Laurier tin



Olea europaea - Olivier d'Europe



Ficus carica - Figuier commun



Castanea sativa – Châtaignier commun



Morus nigra - Mûrier noir



Véronique VENTRE

Chargé de projet Planification territoriale / ERC

Site de Toulouse

Fixe : + 33 (0)5 61 39 67 95

Mobile : + 33 (0)6 02 06 42 17

veronique.ventre@arb-occitanie.fr

Pierre BIEUZEN

Chargé de projet urbanisme opérationnel/ ERC

Site de Montpellier

Fixe : + 33 (0)4 67 17 87 48

Mobile : + 33 (0)7 86 71 71 55

pierre.bieuzen@arb-occitanie.fr

Accès au guide : <https://www.arb-occitanie.fr/Sortie-du-Guide-Plantons-local-en-Occitanie>

