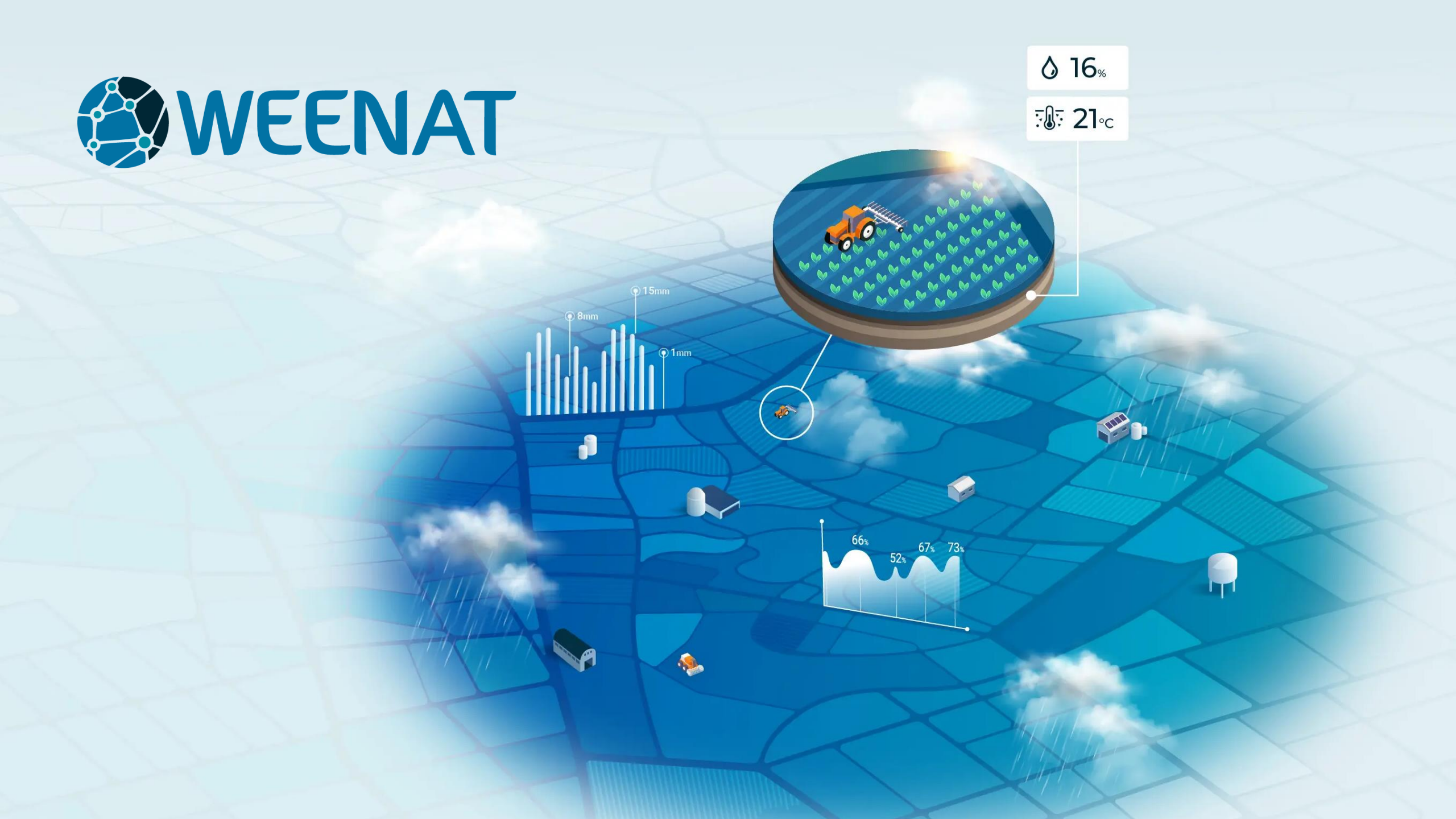
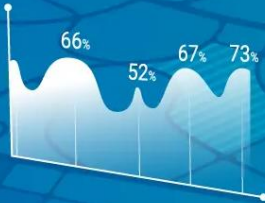
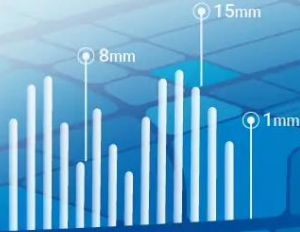


# WEENAT

💧 16%

🌡️ 21°C



# Ils nous font *confiance*

## COOPÉRATIVES



euràlis  
NOSSEZ VOTRE CONFIDANCE



MAÏSADOUR  
NOTRE CULTURE. VOTRE ÉCONOMIE.



OXYANE  
NOSSEZ VOTRE



DIJON CÉRÉALES  
NOSSEZ VOTRE



Limagrain  
NOSSEZ VOTRE

## INDUSTRIELS



McCain



Bonduelle



TSE



MICHELIN



TotalEnergies

## SEMENCIERS



KWS



BAYER



Lidea  
FROM IDEAS FOR AGRICULTURE



RAGT  
SEMENCES



syngenta

## INSTITUTIONS



Rheinland-Pfalz  
DIENSTLEISTUNGSZENTREN  
LÄNDLICHER RAUM



AGRICULTURES  
& TERRITOIRES  
CHAMBRES D'AGRICULTURE



ARVALiS



IFV



LWG

Une large gamme  
de **capteurs connectés**



# Des capteurs de *haute-qualité*



RÉSISTANCE  
INTEMPÉRIES

PLUG &  
PLAY

  
FABRIQUÉ  
EN FRANCE

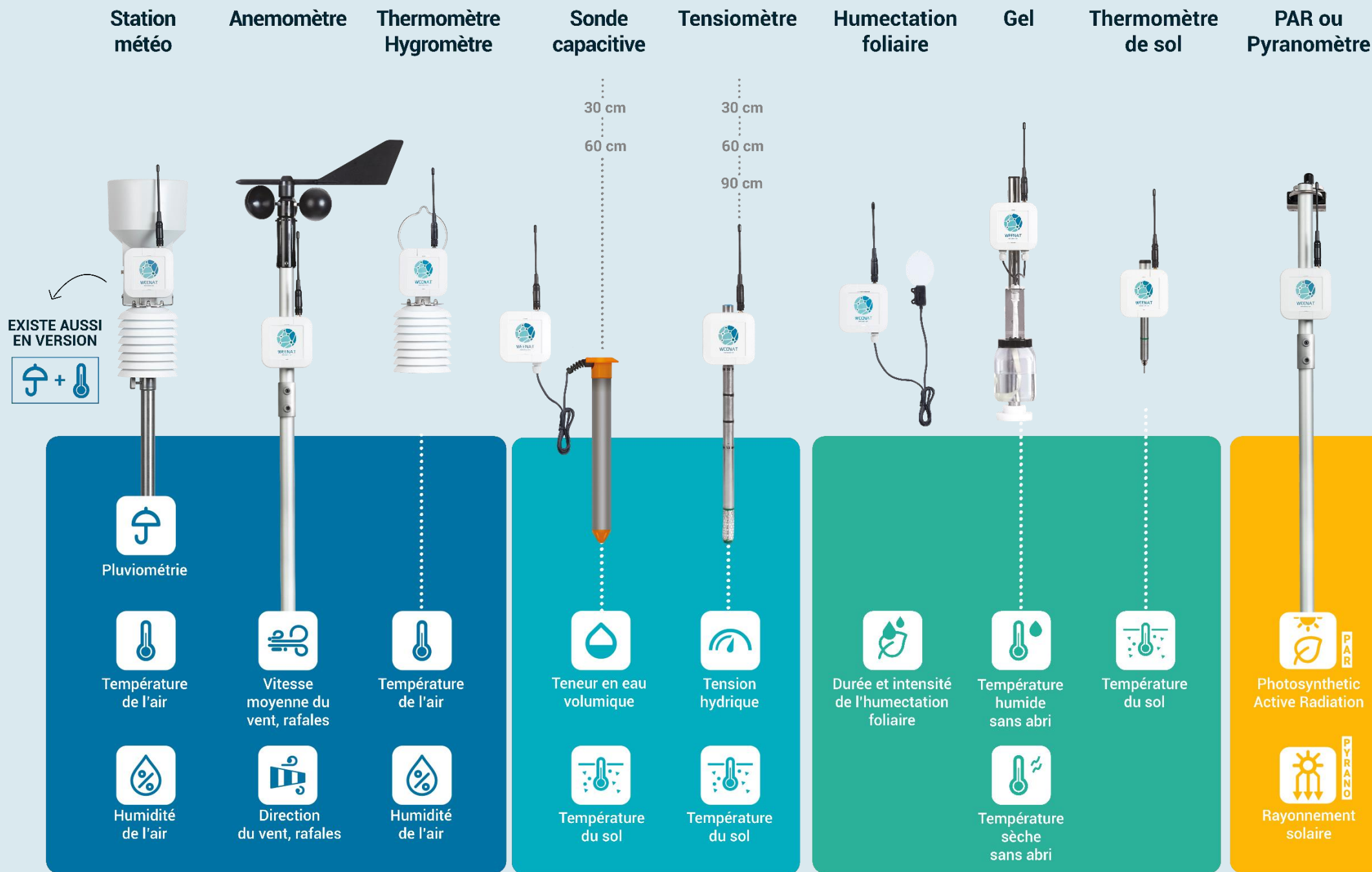
TRANSMISSION  
BAS DÉBIT

MOBILE ET  
CONNECTÉ

MAINTENANCE  
FACILE

LONGUE  
DURÉE

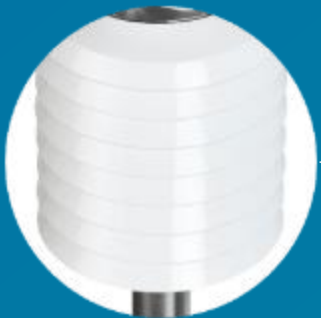
# Des capteurs de *haute-qualité*



# STATION MÉTÉO



**CUILLÈRE À SIMPLE  
AUGET BASCULANT**  
Mesure précise de la  
pluviométrie ( $\pm 0,2$  mm)



**ABRI MÉTÉO**  
Mesure objective des  
paramètres atmosphériques



**TRANSMISSION DES DONNÉES**  
(Sigfox, LoRa)  
Couverture du  
territoire européen



**SONDE ROTRONIC**

- Sonde d'humidité ré-étalonnable
- Mesures précises de la température de l'air ( $\pm 0,1^{\circ}\text{C}$ ) et de l'hygrométrie ( $\pm 0,8\%$ )

**PIED INOX**



**PERFORMANCE**



**MAINTENANCE  
FACILE**



**ROBUSTESSE**

# SONDE CAPACITIVE



## TRANSMISSION DES DONNÉES (Sigfox, LoRa)

Couverture du territoire européen



## TUBE EN PVC RÉSINÉ

- Les capteurs se trouvent à l'intérieur (un tous les 10 cm)
- 2 tailles disponibles (30 cm / 60 cm)



## TENEUR EN EAU

Mesure précise de la teneur en eau volumique ( $\pm 1,5\%$ ).  
Mesure tous les 10 cm (par horizon)



## SONDE DE TEMPÉRATURE

Mesure précise de la température du sol ( $\pm 0,5^\circ\text{C}$ )



PERFORMANCE



MAINTENANCE FACILE



ROBUSTESSE

# Une sonde capacitive *pour piloter l'irrigation avec précision*

- ✓ Suivi de la teneur en eau volumique (%) tous les 10 cm
- ✓ Seuils prédéfinis pour les principaux types de sol ou paramétrables.
- ✓ Visibilité directe de l'impact d'une pluie ou d'une irrigation sur vos cultures
- ✓ Alertes sur changement de seuil



# TENSIOMÈTRE



## TRANSMISSION DES DONNÉES (Sigfox, LoRa)

Couverture du territoire européen



## SONDE WATERMARK

Mesure précise de la disponibilité en eau (en kPa)



## PIED INOX

3 tailles disponibles  
(30 cm / 60 cm / 90 cm)



## SONDE DE TEMPÉRATURE

Mesure de la température de calibration ( $\pm 0,5^{\circ}\text{C}$ )



PERFORMANCE



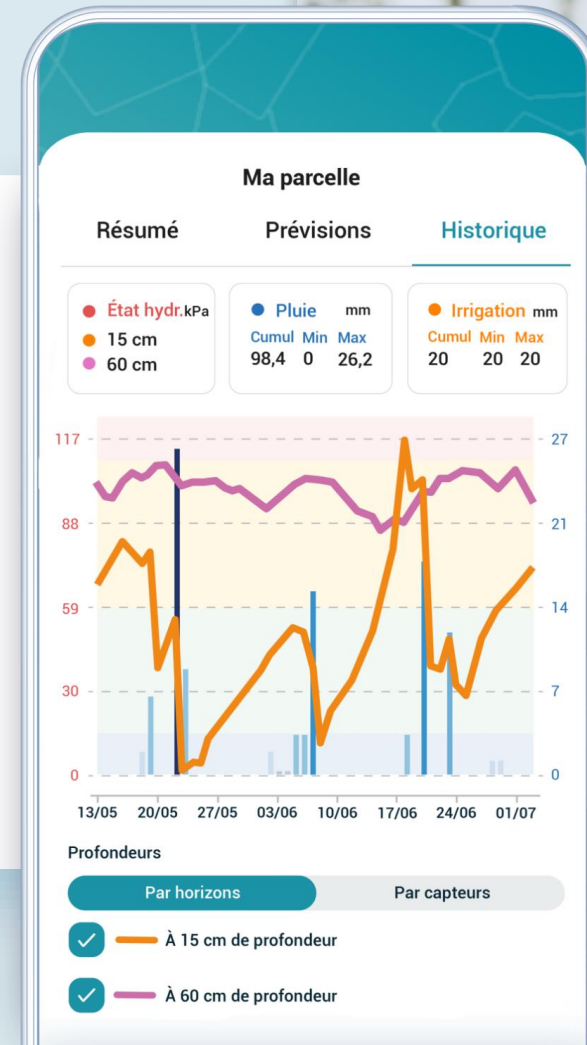
MAINTENANCE FACILE



ROBUSTESSE

# Des tensiomètres *pour piloter l'irrigation avec précision*

- ✓ Suivi du **potentiel hydrique matriciel (kPa)** du sol à des profondeurs ajustables
- ✓ **Seuils prédéfinis** pour les principaux types de sol ou paramétrables.
- ✓ **Visibilité directe** de l'impact d'une pluie ou d'une irrigation sur vos cultures
- ✓ **Alertes** sur changement de seuil



# Weedriq, l'outil pour prédire l'eau disponible dans le sol à J+7

- 4 années de R&D, 250 parcelles suivies avec les données de 2500 capteurs
- Utilisation de la tensiométrie, la pluie et la température
- Amélioration annuelle du modèle en utilisant les données de la saison
- Disponible pour toutes les cultures irriguées par aspersion. D'autres cultures et systèmes d'irrigation seront bientôt disponibles.

