

31 mai 2024
Hortis - Gruissan



FREDON
OCCITANIE



Communiquer sur ses pratiques :
les outils à disposition des JEVI



Florian Martel et Sophie Albespy

Equipe d'animation JEVI

LE RÉSEAU FREDON



Le réseau régional d'experts
au service de la santé du
végétal,
de l'environnement et des
Hommes

Une action dans l'intérêt collectif

- Politiques publiques
- Réseaux engagés
- Compétences terrain



FREDON
OCCITANIE

NOS MISSIONS

3 champs d'activités



SANTÉ DU VÉGÉTAL



SANTÉ DE L'ENVIRONNEMENT



SANTÉ DES HOMMES

NOTRE PRÉSENCE EN RÉGION



Bien veiller sur le monde végétal pour notre santé et un environnement bien portant

Politiques publiques



Réseaux engagés



Compétences terrain



+ Santé des végétaux



Surveillance du territoire et inspections des cultures et produits végétaux

Nos objectifs : Lutter contre les organismes nuisibles, les espèces exotiques envahissantes, les dangers sanitaires

Nous agissons : Surveillance / Inspections officielles / Diagnostics / Formations et information

+ Santé de l'environnement



Ingénierie et animation de réseaux au service de la santé l'environnement

Nos objectifs : Accompagner les gestionnaires publics et privés vers une meilleure gestion des ressources et un gain environnemental dans leurs pratiques

Nous agissons : Centre de ressources régional et appui territorial (eau, intrants, aménagement durable, biodiversité, exotiques envahissantes, espèces sensibles à la santé humaine ...).



Pathologistes



Entomologistes



Botanistes



Agronomes



Ecologues



Géomaticiens

Communiquer sur ses pratiques : les outils à disposition des JEVI



Pourquoi communiquer ?

- Accompagner à l'acceptation du changement de pratiques et de la nature en ville
- Valoriser le travail des différents services de la commune/structure
- Sensibiliser le grand public aux enjeux dus au changement climatique

Communiquer sur ses pratiques : les outils à disposition des JEVI



Les outils proposés par FREDON Occitanie aux gestionnaires JEVI :

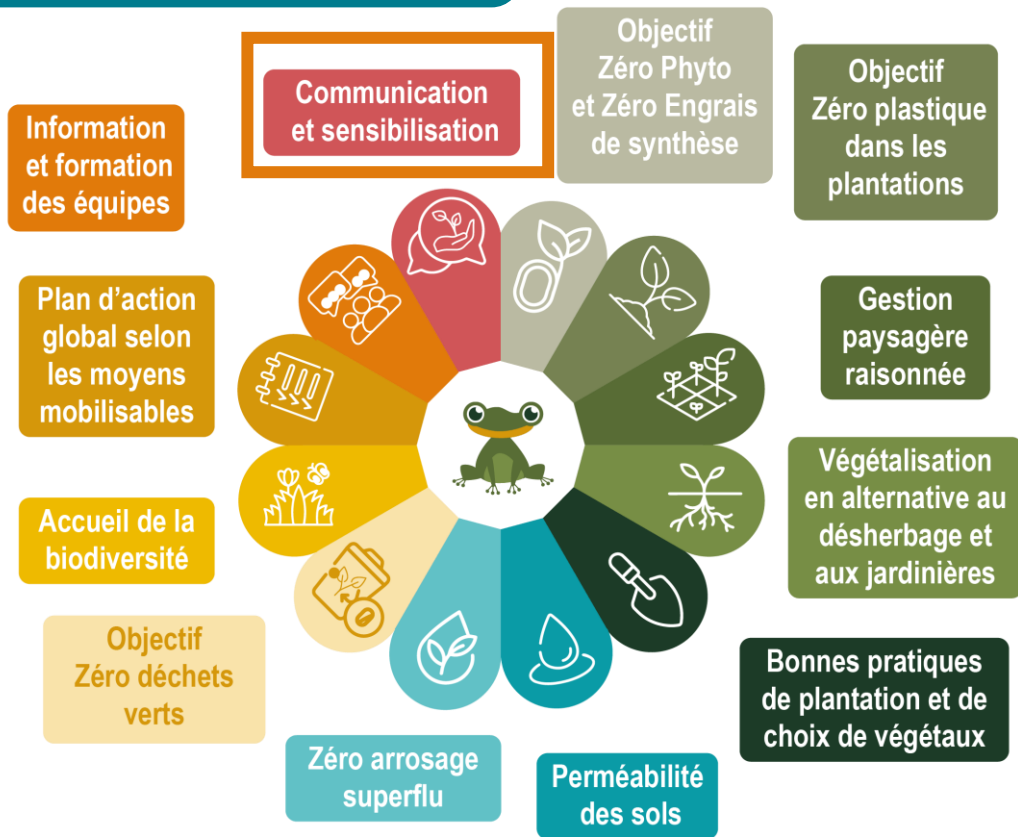
- La charte régionale – Engagé pour le végétal
- Les illustrations en relation avec les engagements de la charte
- Les affiches et panneaux pour des espaces et des pratiques spécifiques
- Les trois expositions issues de concours photos
- D'autres éléments à découvrir sur notre site internet !



CHARTRE ENGAGÉ POUR LE VÉGÉTAL



- Dispositif **gratuit**
- **12 engagements** pour action globale
- **Réseau** de gestionnaires
- Candidatures annuelles – jusqu'au 21 juin 2024



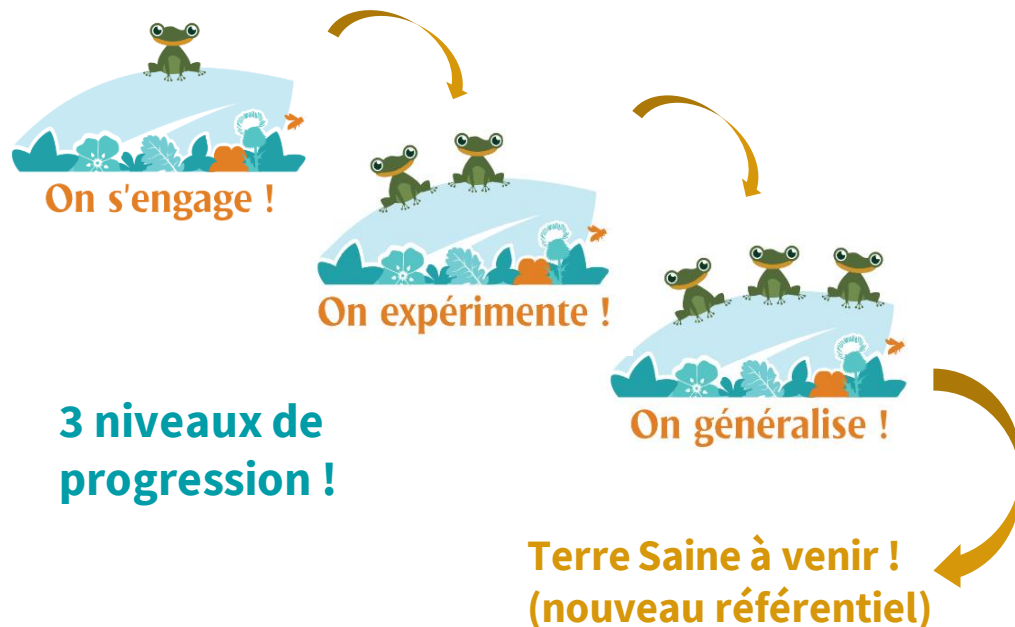


CHARTRE ENGAGÉ POUR LE VÉGÉTAL



A destination des gestionnaires de JEVI

- **Collectivités**
communes, EPCI
- **Infrastructures de tourisme et loisir**
campings, golfs, parcs d'activités de loisirs...
- **Infrastructures linéaires**
départements, réseau ferré, SNCF...

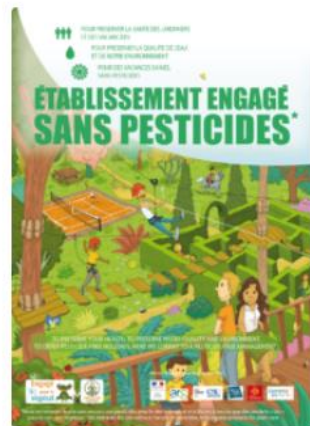


Des illustrations à disposition des adhérents à la charte





Des affiches et panneaux téléchargeables sur le [site internet](#) :



Une prochaine exposition photo en cours d'élaboration

L'Arbre de ma rue

Jusqu'au 27 septembre 2024

- *Sensibiliser*
- *Agrémenter en ressources photographiques*
- *Porter un regard nouveau*
- *Valoriser les services rendus par les végétaux*



FREDON
OCCITANIE

Engagé
pour le
végétal

Concours photo

Envoyez vos photos jusqu'au 27 septembre 2024



L'ARBRE DE MA RUE

La beauté, l'omniprésence et les services rendus par les arbres jouent un rôle essentiel dans nos espaces publics. Prenez en photo l'arbre de votre rue : qu'il soit majestueux, fruitier, malade, blessé, ou innovant...



Plus d'informations

En partenariat avec :



10 fiches 0 phyto à l'intention des gestionnaires...



SAINT-CRISTOL-LEZ-ALÈS
GARD (30)



7200 habitants
2 016 ha de surface totale
49 emplacements enherbés
Labelisée «Terre Saine, commune sans pesticides»
Surface du cimetière :
1,5 ha divisé en deux parties : le quartier vieux et le quartier neuf.
Parking où le choix des essences d'arbres s'est porté sur des variétés locales comme l'érable de Montpellier par exemple.



RETOURS D'EXPERIENCE SUR LE ZÉRO PHYTO
DANS LES JARDINS, ESPACES VERTS ET INFRASTRUCTURES DE LA RÉGION OCCITANIE

CIMETIÈRE ZÉRO PHYTO

Lors de sa transition vers le zéro phyto, la commune de Saint-Christol-lez-Alès a priorisé l'aménagement de ses cimetières dès 2012. L'évolution est majoritairement due à l'implication des agents ainsi qu'à leurs initiatives (expérimentations sur les variétés de plantes et sur les techniques, prise en main des tombes plus ou rarement fréquentées). Un effort de communication conséquent a été réalisé et le nouvel aspect fleuri du cimetière est très apprécié des administrés !

MODE DE GESTION

Le passage au zéro phyto a impliqué une **requalification des espaces**. Des travaux de réaménagements ont été réalisés sur le quartier vieux, il y a maintenant 4 ans. Les allées en graviers furent **décaissées** à l'aide d'une mini-pelle et d'un tracteur. Vint ensuite la phase d'**engazonnement**, des tentes ont permis de montrer que le trèfle nain ou le Lippia n'étaient pas adaptés contrairement au mélange de fétuque, raygrass et herme qui fut retenu.

AUTRES ACTIONS SUR LE CIMETIÈRE VIEUX.

- Paillage bois (partenariat avec le Département du Gard), dans les interstices entre les tombes et aux pieds de certains arbres du cimetière ;
- Plantations de prairies fleuries dont (90% plantes vivaces) dans les interstices entre les tombes et sur les espaces vacants ou encore sur les tombes abandonnées ;
- des bandes de plantes à fleurs spécialement prévues pour être cueillies et utilisées pour fleurir les tombes ;

QUARTIER NEUF : les allées sont engrainonnées en raison de la circulation pour les réalisations de nouvelles tombes. Toutefois, cette partie du cimetière fut largement plantée en prairies fleuries (interstices et tombes décaissées) et des bandes de plantes à cueillir ont également été plantées à l'entrée du cimetière. Du béton de bois est réalisé dans les interstices entre les tombes, le résultat est satisfaisant.

Le temps consacré à l'entretien du cimetière est moins important. Sur les deux parties du cimetière réunies, cinq heures de tonte sont réalisées tous les trois mois (en 2017 : 23h de tonte sur toute l'année). Les agents pratiquent la tonte différenciée afin de protéger la biodiversité. L'herbe est fauchée fin juin, début juillet.

OUTILS

- 1 désherbeur thermique, 2 récupérateurs, différents types de binettes, tondeuses, 2 rotatifs,
- 2 débroussailluses, outils de jardinage main.

L'immense à produits phyto est devenue une armoire à outils !

COMMUNICATION

En 2013, des panneaux ont été affichés à l'entrée du cimetière et des panneaux sont présents en différents endroits. La mairie a communiqué dans les journaux communaux et a distribué des plaquettes informatives dans les boîtes aux lettres.

BUDGET

Achat de 3 kilos de graines en 3 ans Location de la mini-pelle et du Bobcat
coût d'environ 1500 € environ 500 €

PERSPECTIVES

Achat d'un désherbeur thermique.

CONTACT

M. Luc Travier – Responsable Service Espaces Verts
luc.travier@cc30380.fr



CIMETIÈRE ZÉRO PHYTO, SUIVEZ L'EXEMPLE !!

Lorsqu'une commune décide d'abandonner l'usage des produits phytosanitaires, la question de la gestion des cimetières est toujours la plus sensible. Les usagers acceptent mal le nouveau visage du cimetière qu'ils perçoivent comme le résultat du manque d'entretien. Les aménagements paysagers sont l'aboutissement de réflexions pour abandonner l'usage de produits chimiques (herbicides surtout), pour éviter l'effet «parking» de l'alignement des tombes, pour favoriser l'ombrage, pour rendre l'espace plus accueillant, pour réaliser des économies d'eau et de temps lors de l'entretien. Accompagnés d'une bonne communication, les cimetières zéro phyto peuvent être facilement acceptés.

MISE EN PLACE et MODE DE GESTION

Il est en préalable nécessaire de prendre du recul sur les caractéristiques et les usages qui sont faits sur les différents espaces du cimetière pour le aménager de façon plus cohérente et pouvoir réaliser un plan de gestion différencié avec un programmation des entretiens à réaliser dans le cimetière. Ainsi beaucoup de cimetières de la région ont opté pour des formes paysagères avec des zones plantées de prairies fleuries, de vivaces mais aussi de nouvelles essences d'arbres caducs pour profiter de l'ombre sous leurs feuilles. Le choix d'engazonner les allées est très efficace afin de réduire le temps d'entretien : tondre est bien moins chronophage que de désherber les allées de graviers ! La minéralisation peut également être une solution sur certains petits espaces mais sa généralisation à l'ensemble du cimetière est à éviter.



MÉTHODES	COUTS	AVANTAGES	INCONVÉNIENTS	APPLICATION EN CIMETIÈRES
Minéralisation (imperméabilisation des surfaces)	50 à 150 € / m ²	Limitation des surfaces à désherber	Nécessité d'une action de désherbage sur les joints et interstices	Uniquement sur les allées
Végétalisation et non désherbage	0 à 50 € / m ²	Limitation des surfaces à désherber	Nécessité d'acceptation par les usagers	Bordures, espaces imperméabilisés non sensibles aux risques de projection.

OUTILS ALTERNATIFS

OUTILS	COUTS	AVANTAGES	INCONVÉNIENTS	APPLICATION EN CIMETIÈRE
Désherbage thermique (flamme, air, eau chaude...)	300 à 15 000 €	Maniabilité Facilité d'utilisation	Risques d'incendie Nombre de passages important Consommation énergie	Espaces imperméabilisés (voies, fossés bétonnés, pavés, dalles, parkings...)
Désherbage mécanique (râteaux, brosses, herse...)	500 à 15 000 €	Maniabilité Facilité d'utilisation	Risques de dégradation des surfaces Nombre de passages importants Consommation énergie	Bordures, espaces imperméabilisés non sensibles aux risques de projection.
Désherbage manuel	20 € par binette	Maniabilité Facilité d'utilisation Précision	Temps de travail important Nombre de passages élevé	Applicable partout
Non désherbage et acceptation de la flore spontanée	0 €	Gain de temps	Nécessité d'acceptation par les usagers Travail de fauche	Applicable partout selon acceptabilité

COMMUNICATION

L'installation de panneaux explicatifs aux entrées des cimetières et sur les secteurs les plus fréquentés permet d'expliquer les raisons des changements de pratiques. Dans le cimetière de la commune de Salles-sur-Fiers, un panneau présente les plantes qui ont été installées pour pallier au désherbage. La démarche peut également être présentée et expliquée dans les bulletins municipaux, les journaux locaux, des réunions publiques... avec une démarche plus globale. Il est possible d'installer un affichage ciblé sur certaines réalisations spécifiques, «ici prairie mellifère pour la biodiversité» par exemple. Et pourquoi ne pas organiser un désherbage participatif avec les habitants de la commune !

RESSOURCES

Toutes les ressources sur les outils alternatifs, sur les plantes, les paillages, des exemples de communication, des synthèses réglementaires, ... sont disponibles sur le site Internet de la FREDON Occitanie : <http://www.fredonoccitanie.com/jevi/autres-outils/>



Retours d'expériences par type d'espaces

- Campings
- Hôpitaux
- Cimetières
- Voies ferrées
- Jardins partagés
- Etc.



Disponibles dans la bibliothèque des outils JEVI



CONTACT FREDON Occitanie
Animation du réseau régional
Jardins Espaces Verts et Infrastructures
baudou.fredon@orange.fr

Des outils de communication complémentaires et alternatifs

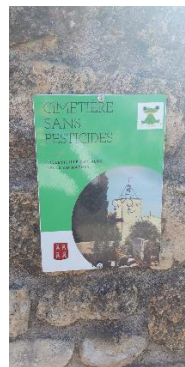


- Affiches avec flyers et marque-pages associés
- Empègue

Disponibles dans la bibliothèque des outils JEVI
ou sur l'espace boutique !



Quelques exemples de communication dans les cimetières



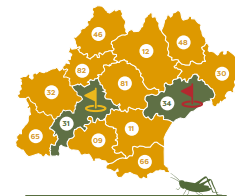


Quelques exemples de communication dans les cimetières



Pour aller plus loin

Contactez-nous ! Vos référents JEVI à FREDON Occitanie :



Sophie ALBESPY

Animatrice JEVI - secteur Ouest

s.albespy@fredon-occitanie.fr

06 30 61 84 86



Florian MARTEL

Animateur JEVI - secteur Est

f.martel@fredon-occitanie.fr

06 64 11 63 87



MERCI POUR VOTRE ATTENTION

Engagez-vous dans la charte régionale !

Engatjatz-vos dins la carta regionala !

Comprometeu-vos amb la carta regional !

Nos partenaires :

