



CONCEPTION ET GESTION ÉCOLOGIQUE DES PIEDS D'ARBRE : POINT SUR LE PROGRAMME D'ÉTUDE COGEP (2021 – 2024)

Robin Dagois - chargé de missions Sols, Agronomie, Choix des Végétaux

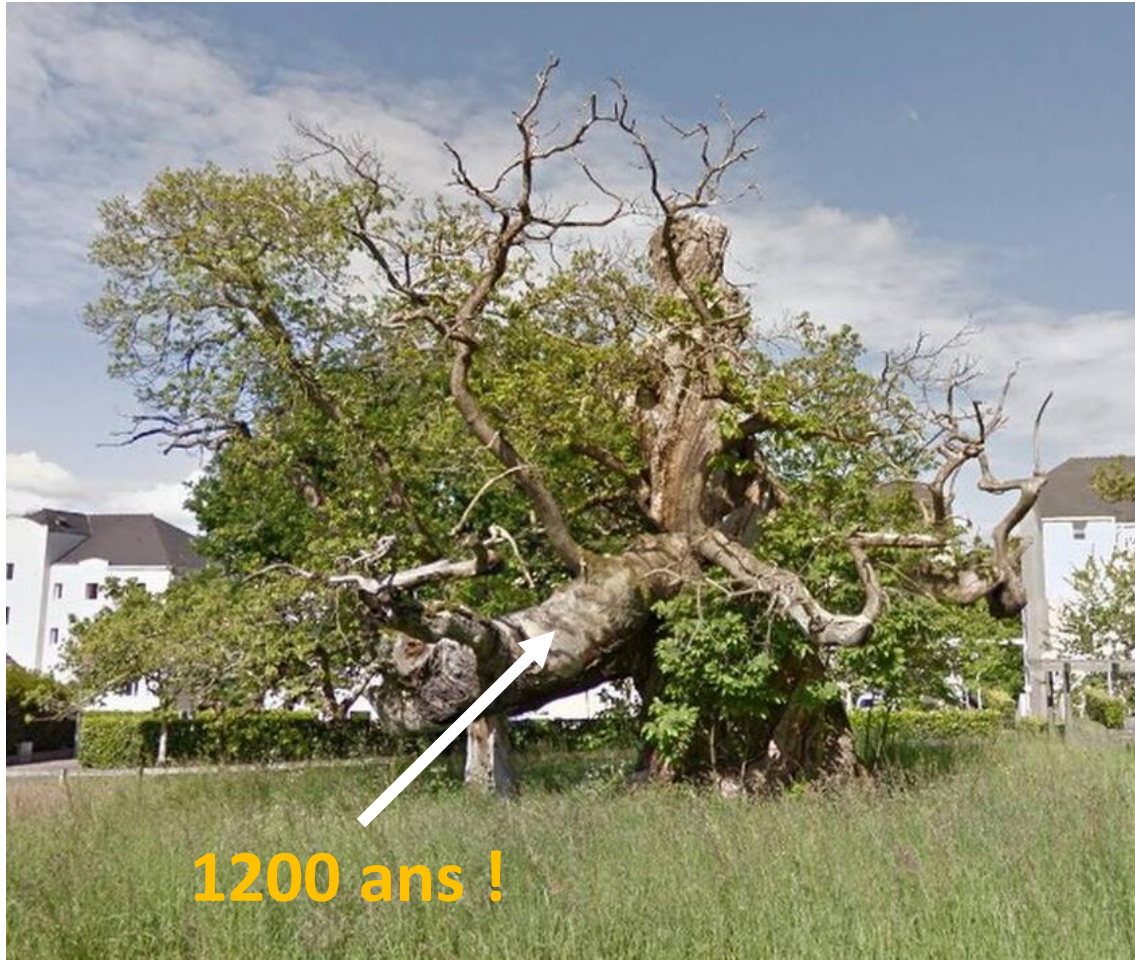
VALHOR
TOUTES LES FORCES DU VÉGÉTAL

Plante & Cité
Ingénierie de la nature en ville
Center for landscape and urban horticulture



Pieds d'arbre végétalisés ?





Parc urbain
Espérance de
vie ++

Espaces contraints et
denses
Espérance de vie -/+





Accompagnements de voirie, alignements & places



Essais et
expérimentations

Listes de
végétaux



Essais de
plantations
(Montpellier)



Végétalisation
participative

Cf. Thèse Amélie Deschamps
(2021)



Quoi planter ?



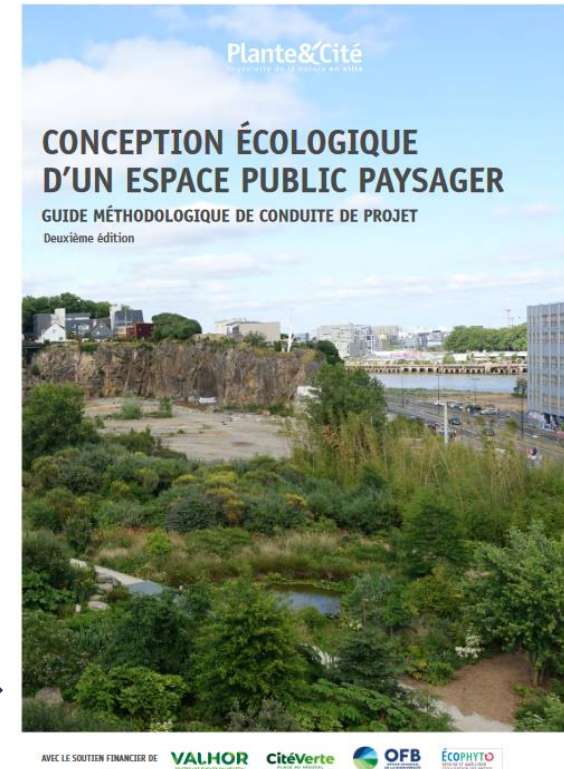
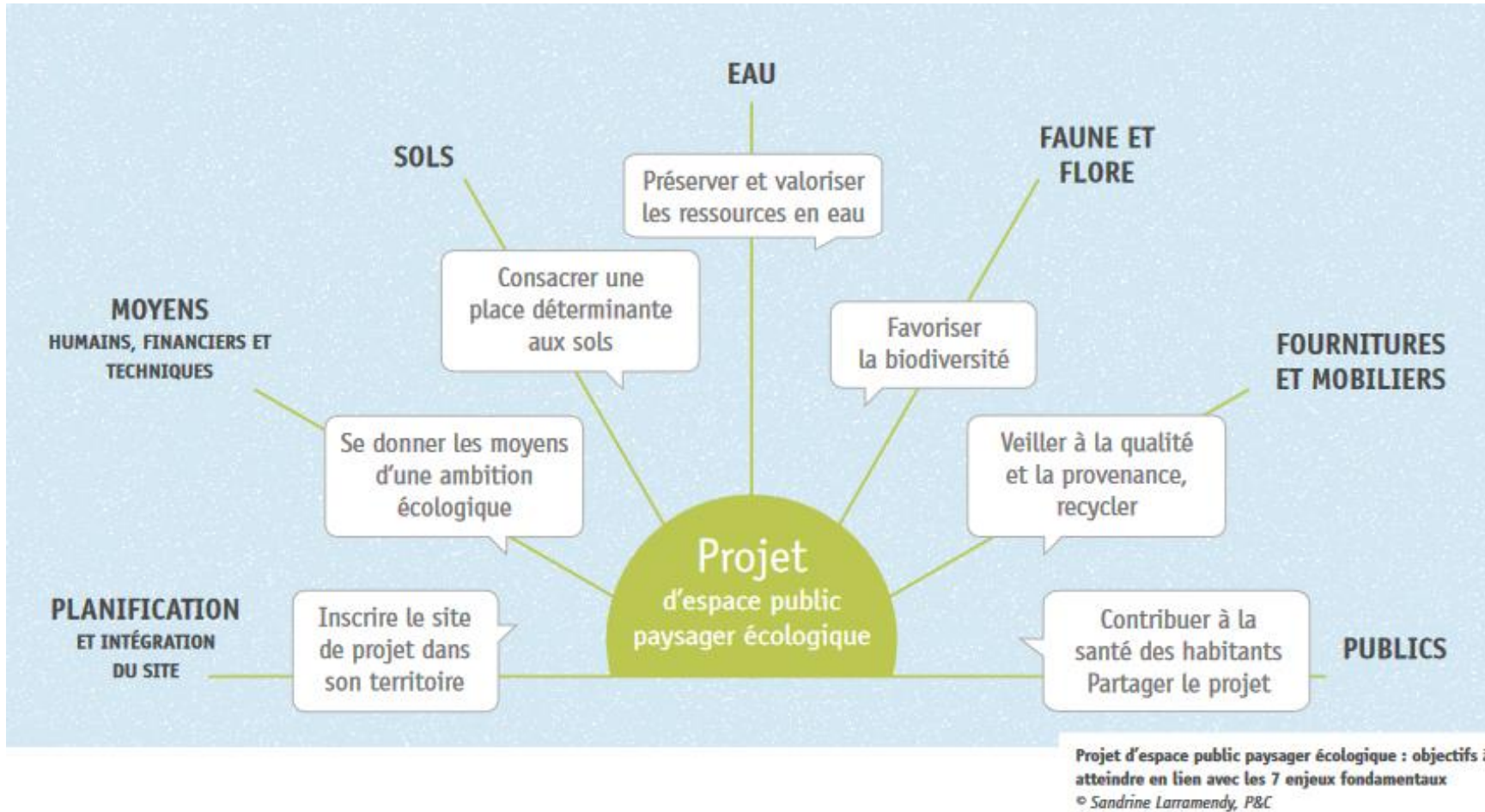
Climat ? Ensoleillement ?

Approvisionnement en eau ?

Sol ?

Configuration de
l'aménagement ?

Mobilier ? Gestion et entretien
?



- Place des sols cruciale pour assurer le maximum de fonctionnalités par l'aménagement
- Prise en compte différente selon
 - Aménagement récent : libertés sur les volumes de plantation (terre végétale, mélange terre-pierre) et la connectivité entre pieds d'arbre
 - Aménagements anciens revégétalisés : associer pratiques de désimperméabilisation et de modification du sol en place (généralement uniquement en surface)



Coordinateurs Plante & Cité



Robin DAGOIS

Chargé de mission



Maxime DEPINOY

Chargée de mission



Margot DEDIEU

Chargée d'étude

Partenaires financeurs



Partenaires techniques



Comité de pilotage du projet

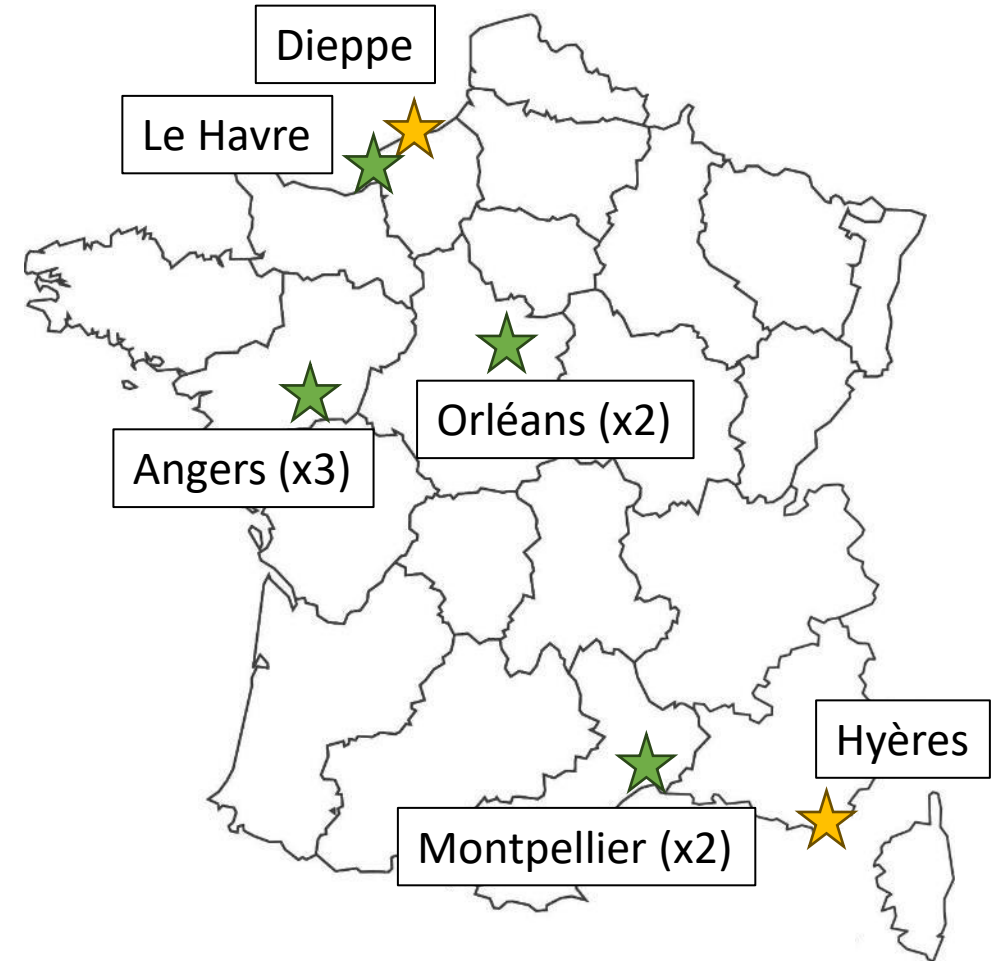
Ville de Paris, Ville de Rennes, Sol Paysage, CAUE85, Unep, MNHN, Université AMU, Hepia

- Synthétiser les **pratiques actuelles**
- **Evaluer les fonctions rendues** par des aménagements végétalisés contrastés et **comparer** différents itinéraires de gestion écologiques
- Produire des **guides et des recommandations techniques**



*Végétalisation de pieds d'arbre d'alignement
(Mée-sur-Seine, ©Laure Planchais)*

- Enquête – caractérisation de retours d'expérience (2021) – une soixantaine de retours d'expérience
- Expérimentation et comparaison des trajectoires de 4 profils de conception et gestion écologiques (★)
- Observation et documentations de fonctions de différents aménagements () ★



Panorama des sites caractérisés



Angers



Montpellier



Le Havre



Orléans

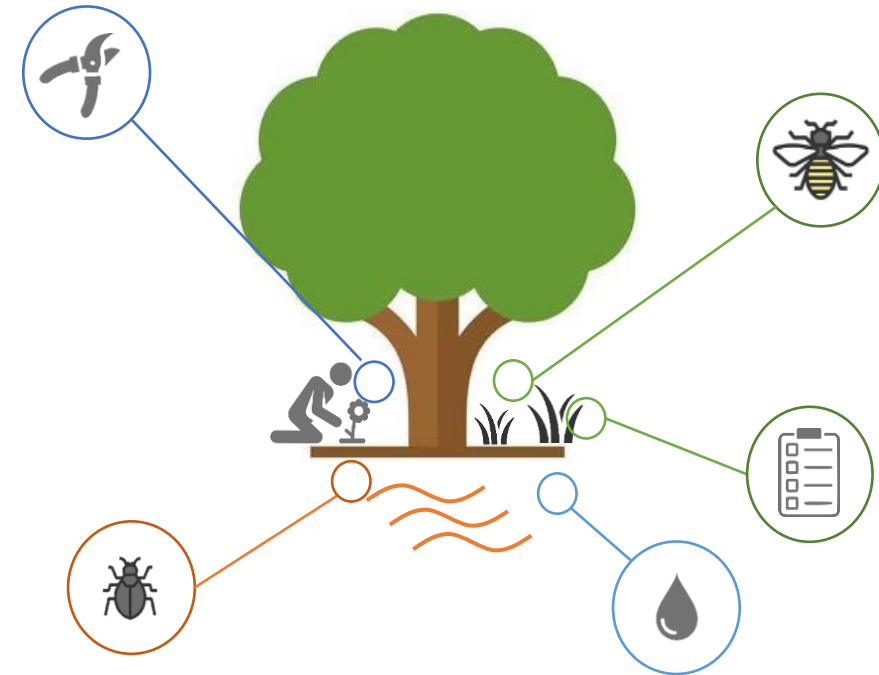


Caractérisation avec le **gestionnaire** :

- Itinéraire technique d'entretien
- Problématiques et difficultés liées à la conception, la mise en œuvre, l'entretien
- Enjeux et contraintes sociales
- Lien avec les fonctions écologiques et environnementales

Caractérisation des fonctions **écologiques** et **environnementales** :

- Attraction pour les pollinisateurs et auxiliaires (inventaire et diversité taxonomique)
- Habitat d'une biodiversité des sols fonctionnelle (pot barber, test bêche)
- Habitat d'une biodiversité floristique (inventaire planté/spontanée)
- Perméabilité des sols



Fosses isolées



Orléans



Orléans



Angers



Montpellier

Fosses Continues



Le Havre



Angers



Angers

Palette sélectionnée et plantée
(peu de spontané)

Palette semée et/ou spontanée



**Espèces végétales
(richesse
spécifique)**

10

**Faune aérienne
(richesse spécifique)**

10

**Faune du sol
(groupes)**

7

Gestion de l'eau

Ruissellement depuis l'espace piéton mais infiltration rendue difficile par une ancienne bâche



**Espèces végétales
(richesse
spécifique)**

21

**Faune aérienne
(richesse spécifique)**

4

**Faune du sol
(groupes)**
(Non mesuré)

Gestion de l'eau

Désimperméabilisation de grandes sections de sol de l'aménagement, apport de terre végétale en surface (texture limono-sableuse)



**Espèces végétales
(richesse
spécifique)**

30

**Faune aérienne
(richesse spécifique)**

9

**Faune du sol
(groupes)**

8

Gestion de l'eau

Ruissellement possible depuis l'espace piéton



**Espèces végétales
(richesse
spécifique)**

1

**Faune aérienne
(richesse spécifique)**

0

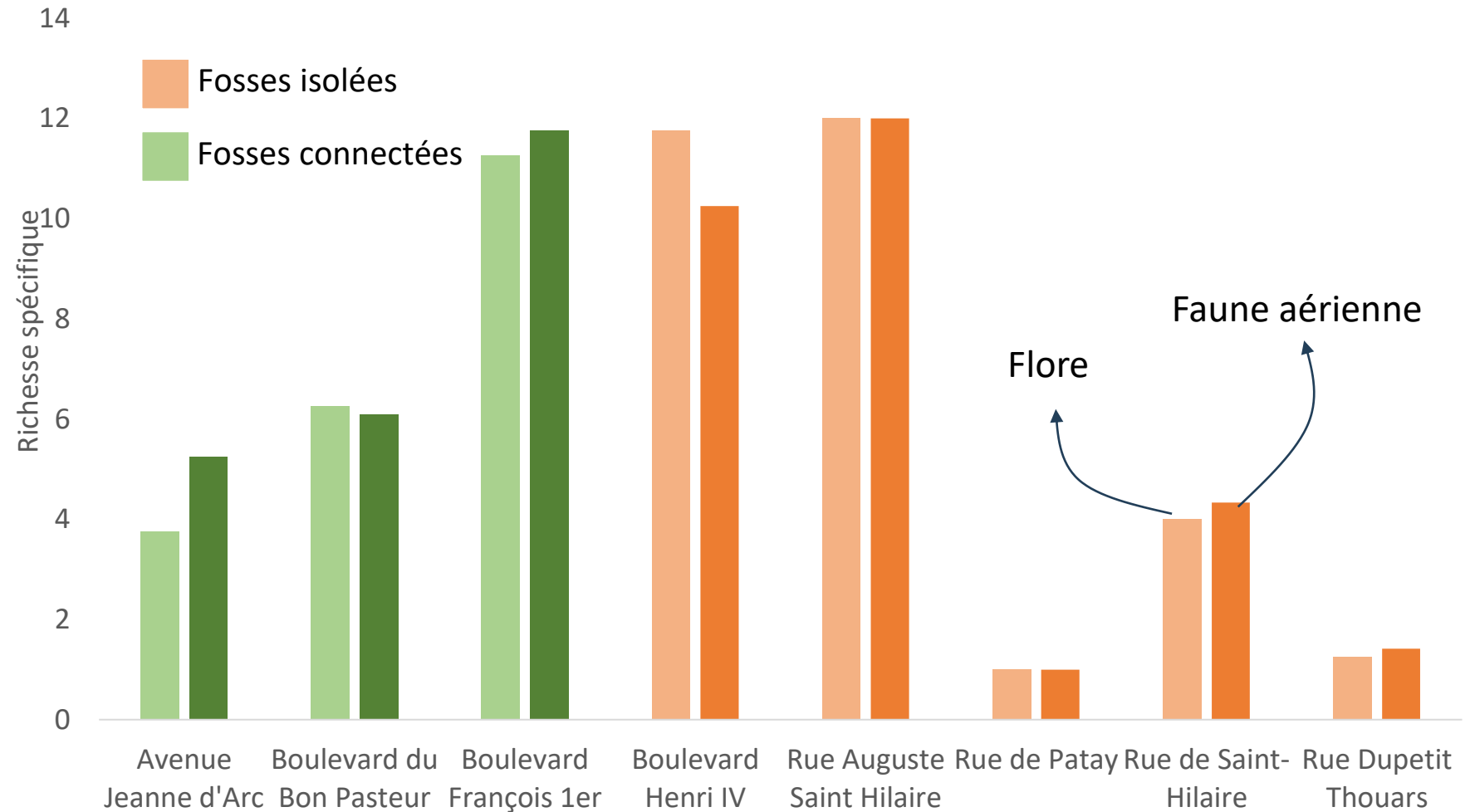
**Faune du sol
(groupes)**

5

Gestion de l'eau

Ruissellement possible depuis l'espace piéton

- Connectivité des fosses pas l'unique facteur d'enrichissement spécifique
- Richesse influencée par les choix de conception et de conduite des végétaux
- Effet des surfaces de plantation et de la connectivité avec les autres espaces verts



Protocole :

-Mise en œuvre de quatre itinéraires de gestion écologique : conduites différentes pour des objectifs principaux contrastés (protection du sol, attrait paysager, flore spontanée et espace fleuri)

Modalité « sol nu »,
développement de la
flore spontanée
uniquement

Modalité « couvre-
sol »,
Vivaces basses et
tapissantes pour la
protection du sol

Modalité
« composition
paysagère » avec
vivaces, bulbes et
herbacées

Modalité « couvert
prairial » avec espèces
locales



- Recueil de retours d'expérience (2023) et études croisées
- Synthèse des expérimentations (Dieppe, Hyères) – fin 2024
- Liste de plantes Floriscope
- Guide technique de conception et de gestion écologique (fin 2024)





MERCI DE VOTRE ATTENTION

VALHOR
TOUTES LES FORCES DU VÉGÉTAL

