

Solutions pour des espaces végétalisés durables

Exemples de massifs résilients et résistants à la sécheresse.



Préambule

Les paysages, ces territoires qui se présentent à nous, dessinent nos cadres de vie, évoluent dans le temps en fonction des époques.

Ces constructions sont le reflet de nos sociétés, de nos modes de vie. À mi-chemin entre nature et culture, ils portent en eux la mémoire humaine et nécessitent de s'adapter aux enjeux de demain. Aujourd'hui, la priorité est à l'aménagement durable de nos territoires.

Pendant longtemps, la croissance économique a signifié dans les villes, une dégradation du milieu de vie, un appauvrissement de la nature, une bétonisation forte, symbole de modernité.

Les citoyens d'aujourd'hui sont en recherche d'un renouveau des espaces urbains, d'un retour au vert et à la nature permettant d'améliorer leur **cadre de vie** et de lutter contre le **réchauffement climatique**.

Tous les acteurs se mobilisent pour la reconquête de la biodiversité et une adaptation des territoires aux évolutions du climat. Ils s'impliquent aujourd'hui, dans la **renaturation** des territoires, permettant demain, leur résilience !

Verdia vous apporte au travers de ce guide des solutions pour une **végétalisation durable** : vous y trouverez des idées pour composer des massifs colorés, durables, économes en eau, nécessitant peu d'entretien et tolérants à la sécheresse. Végétalisez et enchantez votre territoire !

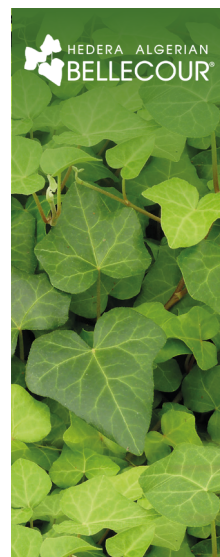
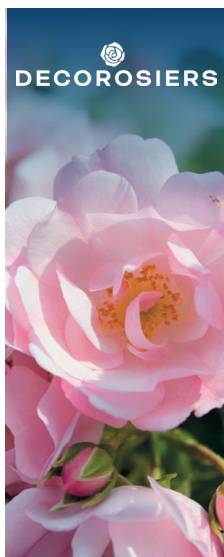


Verdia est un éditeur végétal qui sélectionne des variétés résistantes, adaptées aux évolutions du climat et favorisant la biodiversité.

Les gammes Verdia partagent toutes les mêmes valeurs :

- Elles nécessitent **peu d'entretien**,
- Elles fleurissent ou fructifient **longtemps** et **abondamment**,
- Elles n'ont besoin d'**aucun traitement phytosanitaire** pour s'épanouir,
- Elles font preuve d'une **résistance exceptionnelle** à la **sécheresse** et au **gel** !

Tous les végétaux Verdia sont cultivés localement par un réseau de producteurs agréés répartis sur toute la France afin de vous garantir services et produits de qualité.



Qui sommes-nous ?

Des gammes paysage aux valeurs fortes



DECOROSIERS

Les arbustes à la floraison longue et abondante !



RÉSISTANCE
SÉCHERESSE

Et gel



FLORAISON
LONGUE ET
ABONDANTE

De mai aux premières gelées
≈ 6 mois par an



TAILLE FACULTATIVE
ZÉRO TRAITEMENT
Entretien minimum

Hall of Fame
Rose 2022
Elu rosier
le plus renommé
au monde



Emera



Isalia



Opalia



Kadora



Soleya



Calizia



Mareva



Suneva



Vesuvia



“Le rosier doit être une
composante de nos massifs
de plantes vivaces et
d’arbustes pour apporter une
touche de couleur intense.”



Gilles QUENNEVAT
Directeur Paysage
et Fleurissement
Ville du Plessis-Robinson

Dotés d’une résistance exceptionnelle à la sécheresse, les Décorosiers® apportent de la couleur longue durée à vos massifs. Vigoureux, sans aucun traitement phytosanitaire, ils ne nécessitent qu’un entretien minimum : leur taille est facultative.



Le seul lierre qui ne grimpe pas et résiste au soleil, à la sécheresse, au gel, au salage et à la pollution.



Rosanatura®

Les rosiers au charme sauvage et ultra pollinifères



BIODIVERSITÉ
TRÈS POLLINIFÈRE
Attire les butineurs



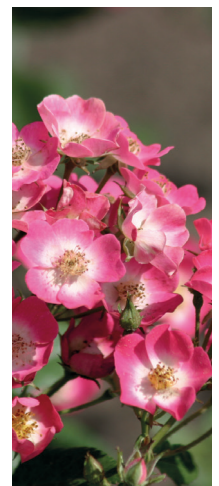
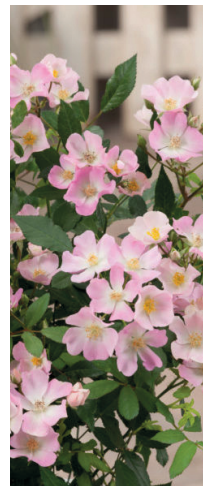
FLORAISON
ABONDANTE
CHARME SAUVAGE
de juin à septembre



TAILLE FACULTATIVE
ZÉRO TRAITEMENT
Entretien minimum



RÉSISTANCE
SÉCHERESSE
et gel



● La nature dans les projets d'urbanisme est pensée comme une infrastructure durable qui participe au renouveau de l'attractivité des territoires.	p.6
Une approche systémique de la palette végétale.	p.6
Les gammes Verdia dans l'urbanisme d'aujourd'hui et de demain : Où les placer pour une végétalisation réussie ?	p.7
Focus sur la gamme de fruitiers faciles et gourmands Fruitality.	p.9
Les bénéfices environnementaux pour la collectivité (gestion de l'eau, restauration des sols et reconquête de la biodiversité).	p.10
● Conseils et associations de variétés : Exemples de massifs résistants à la sécheresse pour la renaturation des espaces.	p.12
● Nos fonctions supports pour vos futurs projets.	p.22



Ville de Morgny-la-Pommeraye (crédit photo: Pépinières Dupuis)
Décorosiers® buissons et tiges

La nature dans les projets d'urbanisme

est pensée comme une infrastructure durable qui participe au renouveau de l'attractivité des territoires

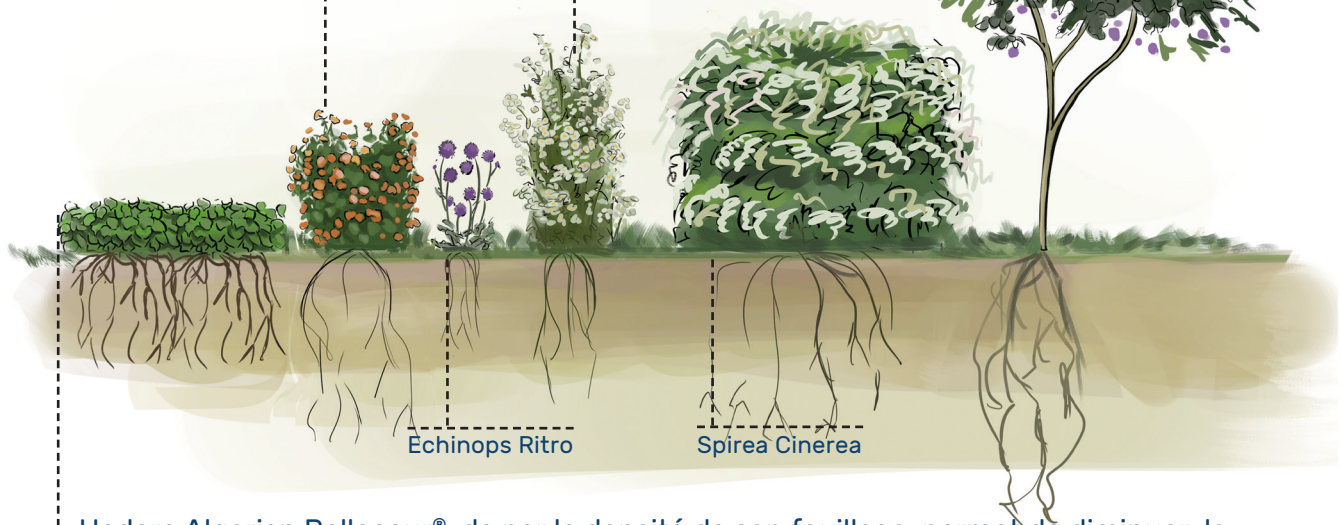
Approche systémique de la palette végétale

Réintroduire la biodiversité en ville, lutter contre la pollution, favoriser la réduction des îlots de chaleur, optimiser l'infiltration des eaux pluviales, économiser la ressource en eau, s'entretenir facilement, tels sont les rôles aujourd'hui demandés aux palettes végétales.

Les Décorosiers®, rosiers paysagers, s'intègrent dans la strate arbustive basse pour apporter grâce à leur feuillage dense semi-persistant, ombre et fraîcheur. Refuge pour la faune, ils s'associent aux couvre-sols tout en apportant une floraison abondante et longue.

Rosanatura®, rosier au charme sauvage, est facile d'entretien avec son port érigé et sa hauteur moyenne d'1m20. Ses grappes de fleurs ultra-pollinifères attireront les butineurs dans les massifs et en feront de véritables refuges de biodiversité. Ses cynorhodons nourrissent la faune en hiver.

Fruitality®, les fruitiers pour petits espaces, d'une hauteur variant entre 1m et 2m50, s'épanouissent dans les massifs sans aucun traitement phytosanitaire. Ils nourrissent la faune et rafraîchissent les strates inférieures.



Hedera Algerian Bellecour®, de par la densité de son feuillage, permet de diminuer la température à la surface du sol. Ses grandes feuilles condensent la rosée sur leurs faces intérieures. Cette eau redescend dans la sève jusqu'aux racines et est ensuite diffusée aux champignons et aux plantes.

Le lierre Hedera Algerian Bellecour® évite le développement d'adventices dans les massifs.



La tendance du smart design

Le smart design est une tendance qui se développe. Alliant, design urbain et développement durable ; la finalité du smart design n'est pas uniquement esthétique. Il aspire à recréer, autour du paysage, une cohésion sociale, un développement économique et un renouveau environnemental.



“Les jardins conçus avec sens ne demanderont que peu de travail d'entretien et resteront en place pendant de longues années”

Le jardin en Méditerranée, les dix recommandations des professionnels du paysage Hortis, les projets de nos régions

Les gammes Verdia dans l'urbanisme d'aujourd'hui et de demain : Où les placer pour une végétalisation réussie ?



Végétalisation de places de parking
Décorosiers® et Hedera Algerian Bellecour®



Séparations de voies
Décorosiers®, Hedera Algerian Bellecour® et Rosanatura®

Pour leurs qualités intrinsèques, les gammes Verdia sont utilisées par les professionnels privés sensibles aux techniques du génie végétal.



Golfs
Décorosiers® et Rosanatura®

Les racines profondes des Décorosiers® participent à la restructuration des sols désimperméabilisés. Leurs feuillages denses et leurs floraisons abondantes redéfinissent et séparent les espaces de mobilité.

Le lierre Hedera Algerian Bellecour® est réputé pour être un rempart aux adventices et maintient un taux important d'humidité au pied des arbres et arbustes.



Pieds d'arbres
Décorosiers® et Hedera Algerian Bellecour®



Copropriétés



Camping Lannhoedic
Décorosiers®

Le fleurissement de longue durée, de mai aux premières gelées avec les rosiers paysagers Décorosiers® et Rosanatura®, participent à l'amélioration du cadre de vie et à la redynamisation des villes et territoires.



Décorosiers® en entrée de ville (La Garde-Freinet)



Décorosiers® en parcs et jardins (Francis Dalary)



Rosanatura® en centre-ville (Le Plessis-Robinson)



Décorosiers® et Rosanatura® dans les écoquartiers



Décorosiers® en bords de mer



Décorosiers® et Rosanatura® dans les coulées vertes



Décorosiers® en pots et vasques en ville



78% des français

estiment qu'accorder plus d'importance aux espaces verts doit être une priorité des élus.

(Observatoire des villes vertes, enquête réalisée avec YouGov, Hortis / UNEP, juin 2020.)



“J’apprécie leurs floraisons denses et remontantes qui en font d’extraordinaires rosiers et couvre-sols. De production locale, les Décorosiers® sont peu exigeants en termes de sol et d’arrosage. Leur reprise est assurée”



Remy MAHÉ
Paysagiste Concepteur

Dans les esthétiques modernes comme dans celles des patrimoines historiques, les rosiers paysagers Décorosiers® s'intègrent parfaitement. Les rosiers grimpants embellissent les façades sans les altérer.

“Décorosiers®, une avalanche de fleurs de mai à octobre avec un minimum d'entretien et d'arrosage. Une des plantes du jardin de demain ”



Pierre-Alexandre RISSER
Paysagiste



Les Décorosiers® existent en tige et en grimpant

Focus sur la gamme Fruitality® Les fruitiers faciles et gourmands pour petits espaces



Rubus Idæus 'Frambélise'
Frambélise®
Framboisier sans épines
et hyperproductif



Vitis Vinifera 'Vign'happy'
Vign'happy®
Vigne de raisin de table
naturellement résistante



Gamme appropriée pour la renaturation des cours d'écoles



Ficus Carica 'Figality'
Figality®
Figuier nain



Lonicera Haskap Kapu 'Fruity berry'
Fruity berry®
Baies de mai



Prunus Porthos 'Cherry Baby'
Cherry Baby®
Cerisier nain



Lycium Barbarum 'Gojidelys'
Gojidelys®
Baies de Goji

Les bénéfices environnementaux pour la collectivité :

Gestion de l'eau, restauration des sols et reconquête de la biodiversité



Bénéfice pour la qualité des sols

Hedera Algerian Bellecour® pour limiter l'arrosage

Couvre-sol, évitant le développement des adventices, le lierre Hedera Algerian Bellecour® au feuillage persistant, tapisse les espaces verts toute l'année. Il résiste au **salage**, à la **sécheresse**, à la **pollution** et au **gel**. Il maintient l'**humidité** dans les sols et collecte la rosée sous ses feuilles pour la renvoyer aux racines et pieds d'arbres qu'il protège.



Ville de Mortagne-Sur-Sèvre
Hedera Algerian Bellecour®

Décorosiers® et Rosanatura®, autonomes et économes en eau

Ils s'adaptent à tous types de sols (même calcaires). Ils ne nécessitent **aucun traitement phytosanitaire**. Leurs racines très profondes stabilisent les sols. Leurs besoins en eau sont donc particulièrement réduits après l'année de plantation. Les rosiers paysagers participent au développement de couches fertiles sur les sols par la création de biomasse (pétales et feuilles).



Rosanatura® Alba

Un fleurissement long et abondant avec un entretien minimum

Les Décorosiers® fleurissent généreusement de mai aux premières gelées. Ils favorisent l'embellissement et l'amélioration du cadre de vie permettant le regain d'attractivité des zones urbaines. Leur **taille est facultative**.



Décorosiers® Isalia® et Kadora®

Des plantes pérennes

Leur durée de vie de 15 à 20 ans en font des plantes économiques pour la collectivité. Décorosiers® et Rosanatura® sont des solutions de fleurissement pérenne.

Des gammes «atout» pour la reconquête de la biodiversité

Décorosiers® et tout particulièrement Rosanatura® sont pollinifères. De mai aux premières gelées, leurs fleurs ouvertes permettent aux insectes d'accéder aux étamines chargées de pollen.



Décorosiers® Opalia®



Décorosiers® Calizia®



Rosanatura® Alba

Des gammes refuges pour la faune

Ces couvre-sols permettent d'abriter les espèces.



Décorosiers®



Rosanatura® Rosea



Hedera Algerian Bellecour®

En 2021, 29 % de la population française considère que la disparition de certaines espèces végétales ou animales fait partie des deux problèmes liés à la dégradation de l'environnement les plus préoccupants.

Nature France, le service public d'information sur la biodiversité

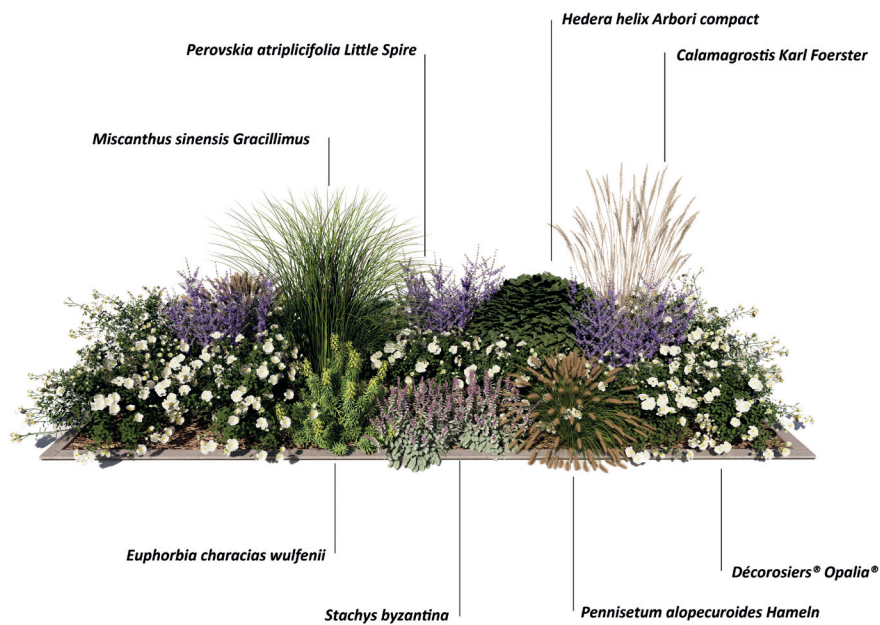


D'ailleurs, plus de 90 % des Français s'inquiètent de la disparition des écosystèmes là où ils vivent.

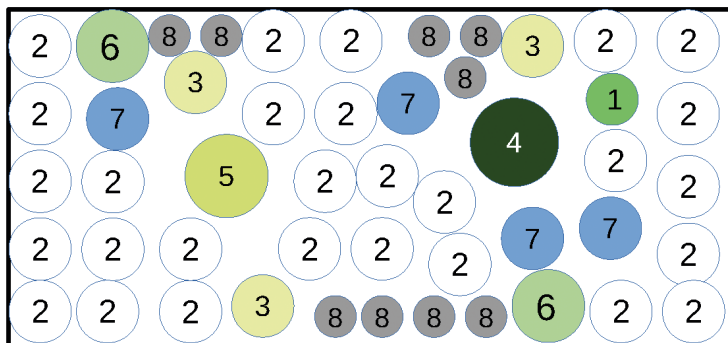
Les Français et la biodiversité, Statista 2020

Conseils et associations de variétés

Exemples de massifs résistants à la sécheresse : Végétalisation d'une place de parking (2,3x5m) avec Décorosiers® Opalia®



11,5 m²

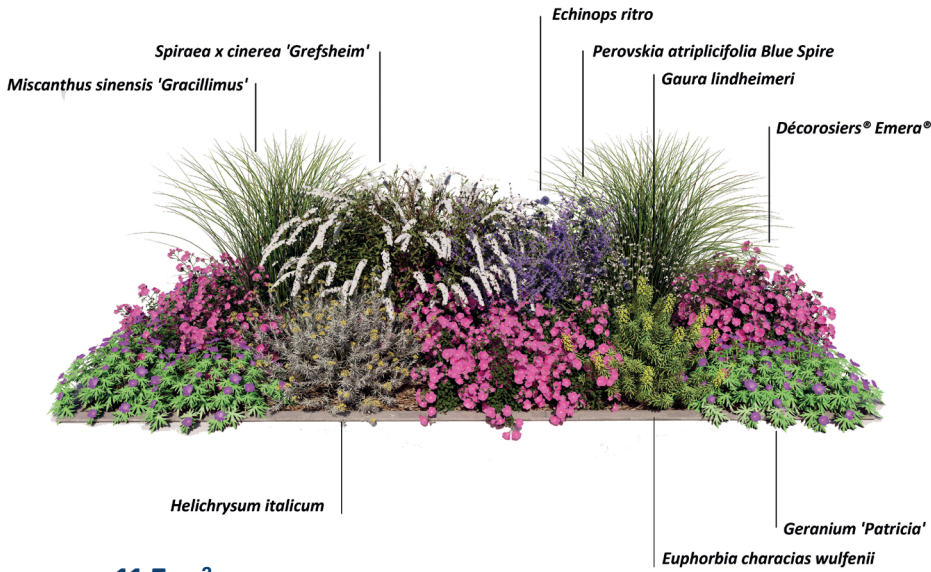


- | | | |
|---|--|------|
| 1 | <i>Calamagrostis Karl Foerster</i> | x 1 |
| 2 | <i>Décorosiers® Opalia®</i> | x 28 |
| 3 | <i>Euphorbia characias wulfenii</i> | x 3 |
| 4 | <i>Hedera helix 'arbori compact'</i> | x 1 |
| 5 | <i>Miscanthus sinensis 'Gracillimus'</i> | x 1 |
| 6 | <i>Pennisetum alopecuroides Hameln</i> | x 2 |
| 7 | <i>Perovskia atriplicifolia 'Little Spire'</i> | x 4 |
| 8 | <i>Stachys byzantina</i> | x 9 |

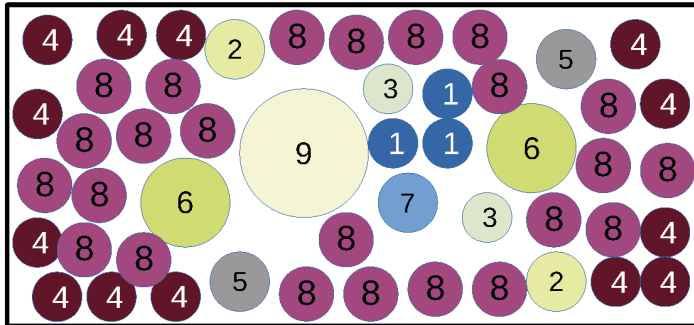


Exemples de massifs résistants à la sécheresse :

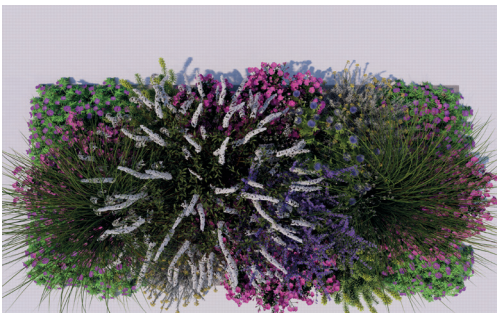
Végétalisation d'une place de parking (2,3x5m) avec Décorosiers® Emera®



11,5 m²

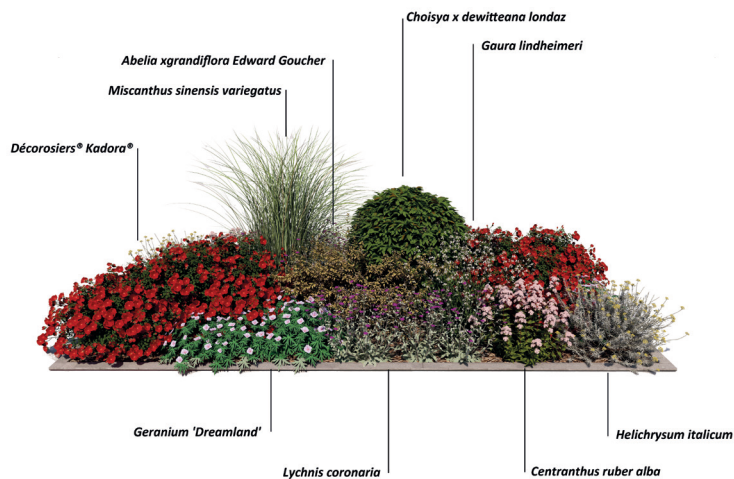


- | | | |
|---|--|------|
| 1 | <i>Echinops ritro</i> | x 3 |
| 2 | <i>Euphorbia characias wulfenii</i> | x 2 |
| 3 | <i>Gaura lindheimeri</i> | x 2 |
| 4 | <i>Geranium 'Patricia'</i> | x 13 |
| 5 | <i>Helichrysum italicum serotinum</i> | x 2 |
| 6 | <i>Miscanthus sinensis 'Gracillimus'</i> | x 2 |
| 7 | <i>Perovskia atriplicifolia 'Blue Spire'</i> | x 1 |
| 8 | Décorosiers® Emera® | x 24 |
| 9 | <i>Spiraea x cinerea 'Grefsheim'</i> | x 1 |

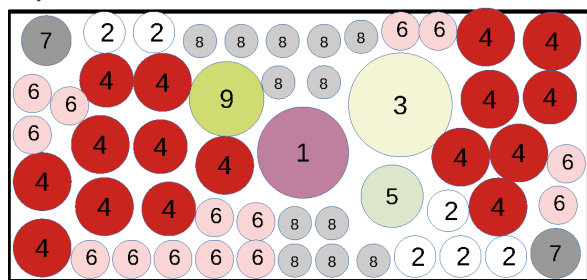


Exemples de massifs résistants à la sécheresse :

Végétalisation d'une place de parking (2,3x5m) avec Décorosiers® Kadora®



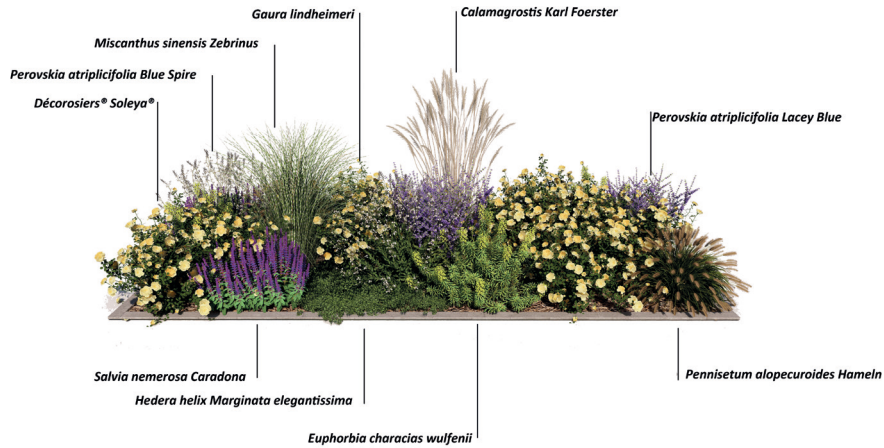
11,5 m²



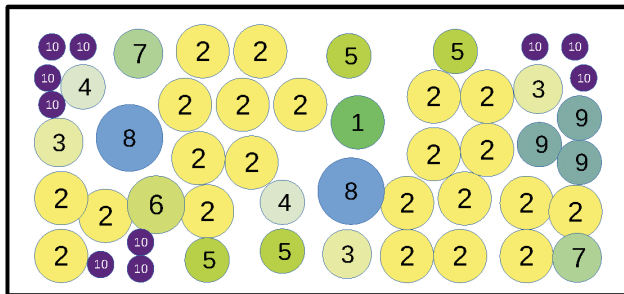
- 1 *Abelia xgrandiflora Edward Gou*
- 2 *Centranthus ruber alba*
- 3 *Choysya x dewitteana londaz*
- 4 *Décorosiers® Kadora®*
- 5 *Gaura lindheimeri*
- 6 *Geranium 'Dreamland'*
- 7 *Helichrysum italicum serotinum*



Exemples de massifs résistants à la sécheresse : Végétalisation d'une place de parking (2,3x5m) avec Décorosiers® Soleya®



11,5 m²

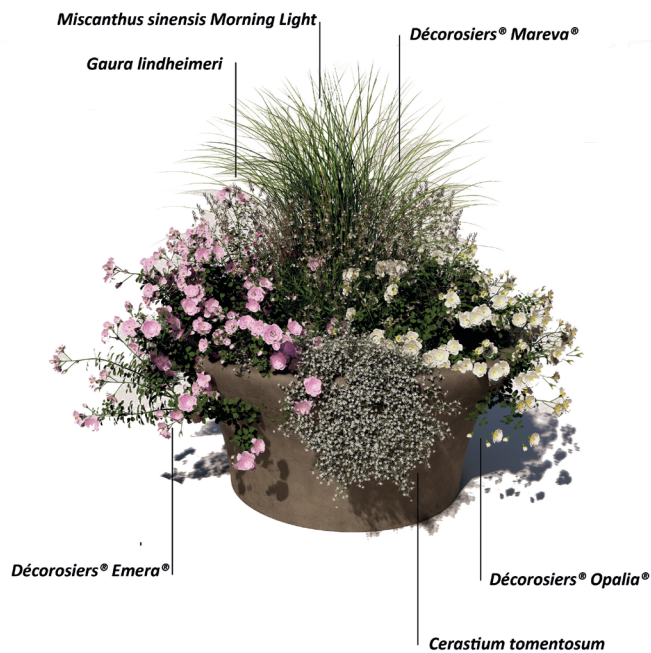


- | | | |
|----|---|------|
| 1 | <i>Calamagrostis Karl Foerster</i> | × 1 |
| 2 | <i>Décorosiers® Soleya®</i> | × 22 |
| 3 | <i>Euphorbia characias wulfenii</i> | × 3 |
| 4 | <i>Gaura lindheimeri</i> | × 2 |
| 5 | <i>Hedera helix 'Marginata Elegantissima'</i> | × 4 |
| 6 | <i>Miscanthus sinensis 'Zebrinus'</i> | × 1 |
| 7 | <i>Pennisetum alopecuroides Hameln</i> | × 2 |
| 8 | <i>Perovskia atriplicifolia 'Blue Spire'</i> | × 2 |
| 9 | <i>Perovskia atriplicifolia Lacey Blue</i> | × 3 |
| 10 | <i>Salvia nemerosa 'Caradona'</i> | × 10 |

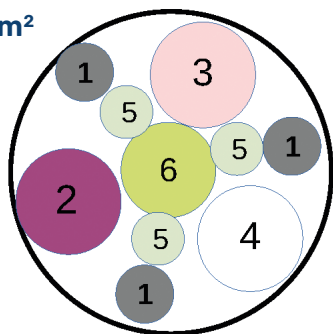


Exemples de massifs résistants à la sécheresse :

Végétalisation de bacs et pots (1,2m de diamètre) avec Décorosiers® Emera®, Mareva® et Opalia®



1,1 m²

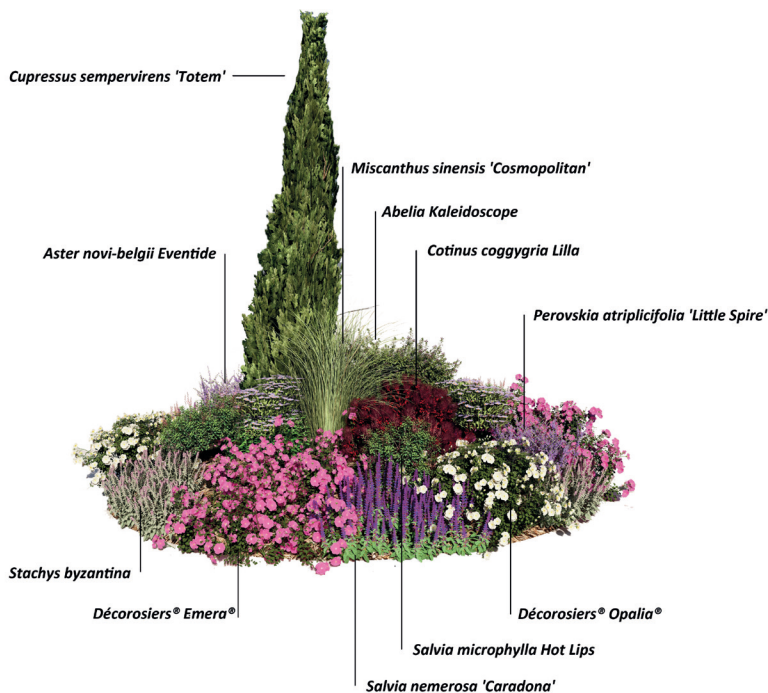


- | | | |
|---|--|-----|
| 1 | <u>Cerastium tomentosum</u> | x 3 |
| 2 | <u>Décorosiers® Emera®</u> | x 1 |
| 3 | <u>Décorosiers® Mareva®</u> | x 1 |
| 4 | <u>Décorosiers® Opalia®</u> | x 1 |
| 5 | <u>Gaura lindheimeri</u> | x 3 |
| 6 | <u>Miscanthus sinensis Morning Light</u> | x 1 |

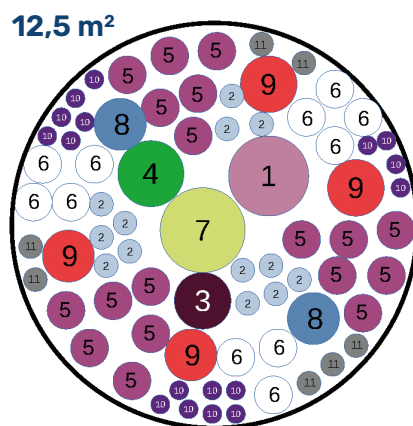


Exemples de massifs résistants à la sécheresse :

Végétalisation d'un massif rond (4m de diamètre) avec Décorosiers® Emera® et Opalia®



1	<i>Abelia x grandiflora Kaleidoscope</i>	x 1
2	<i>Aster novi-belgii Eventide</i>	x 13
3	<i>Cotinus coggygria Lilla</i>	x 1
4	<i>Cupressus sempervirens 'Totem'</i>	x 1
5	<i>Décorosiers® Emera®</i>	x 18
6	<i>Décorosiers® Opalia®</i>	x 11
7	<i>Miscanthus sinensis 'Cosmopolitan'</i>	x 1
8	<i>Perovskia atriplicifolia 'Little Spire'</i>	x 2
9	<i>Salvia microphylla Hot Lips</i>	x 4
10	<i>Salvia nemerosa 'Caradona'</i>	x 17
11	<i>Stachys byzantina</i>	x 7



DECOROSIERS

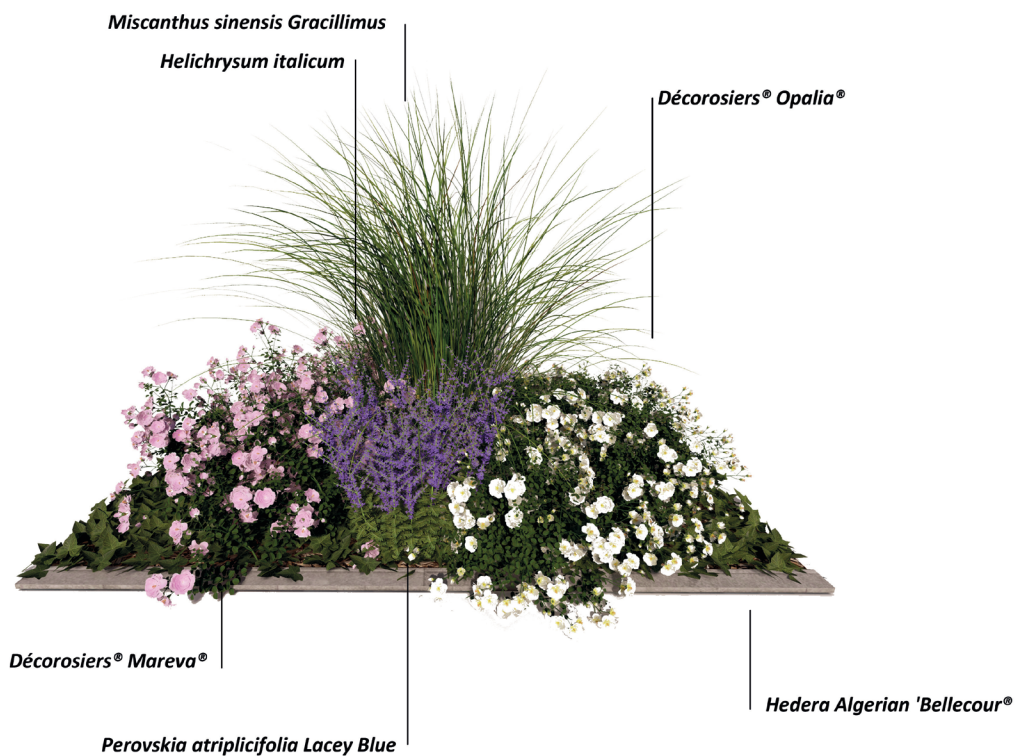
4 à 6 cm

60 à 80 cm

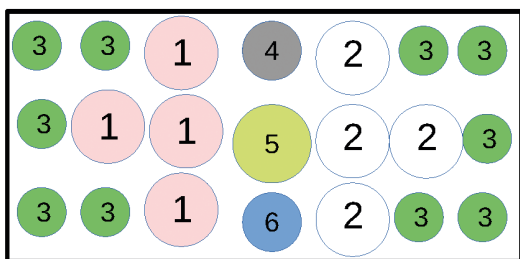
+ ou - 50 cm

Exemples de massifs résistants à la sécheresse :

Végétalisation d'une séparation de voies (1,5m de large) avec Décorosiers® Marveva® et Opalia® et Hedera Algerian Bellecour®



4,5 m² / 3m de long



- | | | |
|---|--|------|
| 1 | <u>Décorosiers® Mareva®</u> | x 4 |
| 2 | <u>Décorosiers® Opalia®</u> | x 4 |
| 3 | <u>Hedera Algerian 'Bellecour'®</u> | x 10 |
| 4 | <u>Helichrysum italicum</u> | x 1 |
| 5 | <u>Miscanthus sinensis 'Gracillimus'</u> | x 1 |
| 6 | <u>Perovskia atriplicifolia 'Lacey Blue'</u> | x 1 |



4 à 6 godets/m²

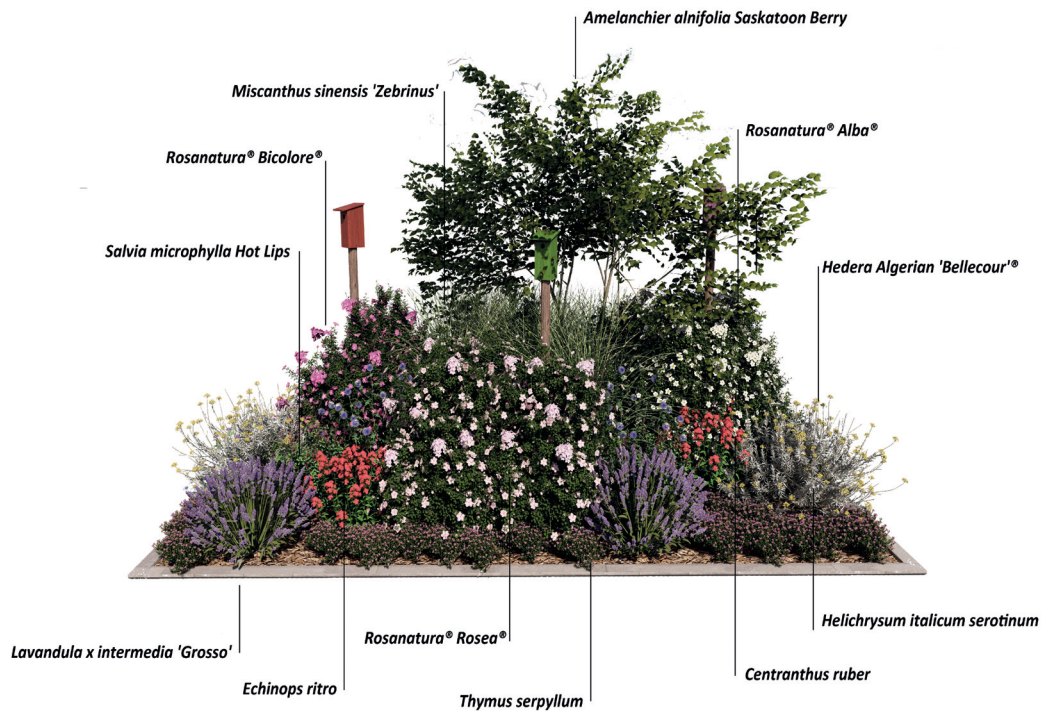


Tapissant
couvre sol 10cm

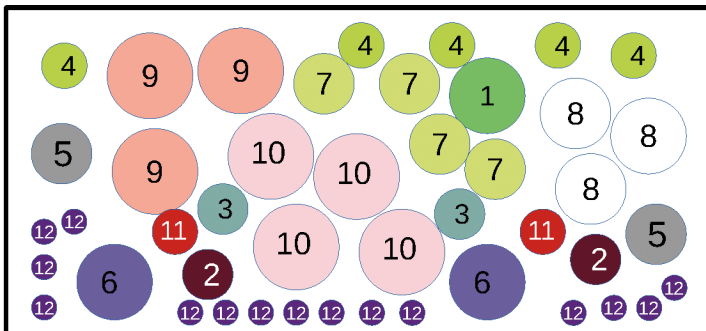
Toute exposition

Exemples de massifs résistants à la sécheresse :

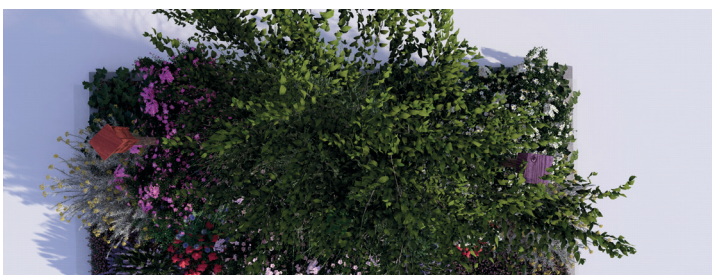
Végétalisation d'une coulée verte / écoquartier
(massif de 2,3x5m) avec Rosanatura® et Hedera Algerian Bellecour®



11,5 m²



- | | | |
|----|--|------|
| 1 | <u>Amelanchier alnifolia Saskatoon Berry</u> | x 1 |
| 2 | <u>Centranthus ruber</u> | x 2 |
| 3 | <u>Echinops ritro</u> | x 2 |
| 4 | <u>Hedera Algerian 'Bellecour'®</u> | x 5 |
| 5 | <u>Helichrysum italicum serotinum</u> | x 2 |
| 6 | <u>Lavandula x intermedia 'Grosso'</u> | x 2 |
| 7 | <u>Miscanthus sinensis Zebrinus</u> | x 4 |
| 8 | <u>Rosanatura® Alba®</u> | x 3 |
| 9 | <u>Rosanatura® Bicolore®</u> | x 3 |
| 10 | <u>Rosanatura® Rosea®</u> | x 4 |
| 11 | <u>Salvia microphylla Hot Lips</u> | x 2 |
| 12 | <u>Thymus serpyllum</u> | x 15 |



↑ ↓
Port arbustif compact
Hauteur +/-1,20m



Grappes de fleurs simples
Longues hampes florales

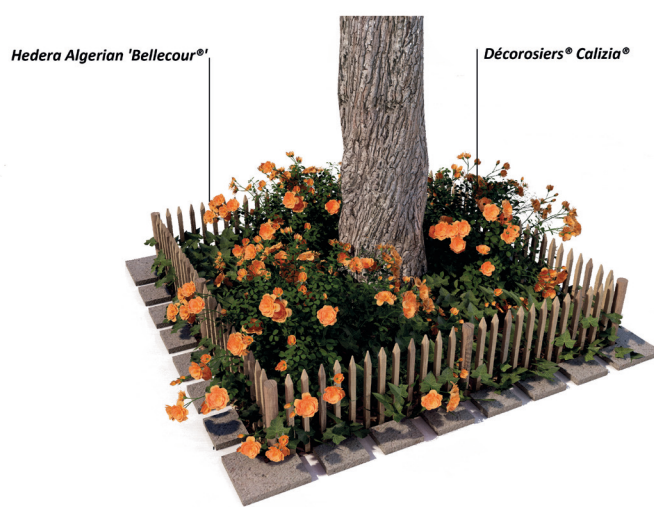
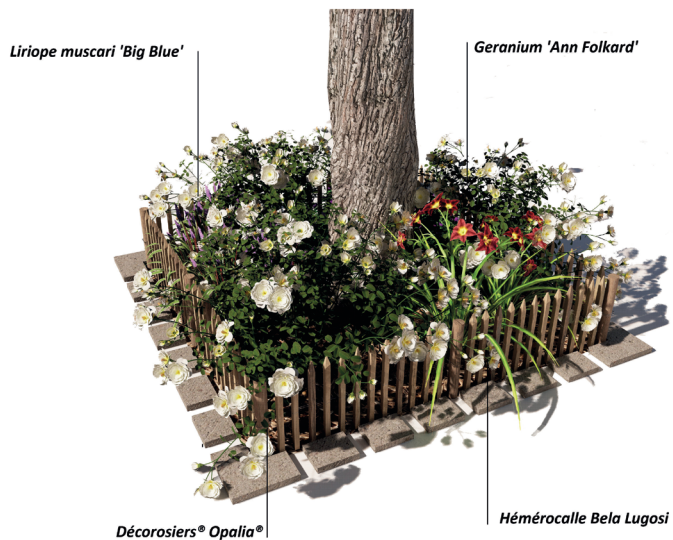


3 Rosiers au m²
Tous les 50-60 cm

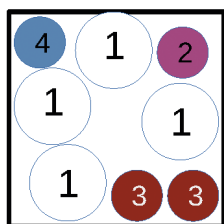
Exemples de massifs résistants à la sécheresse :

Végétalisation des pieds d'arbres (1,3m de côté) avec

Décorosiers® et Hedera Algerian Bellecour®

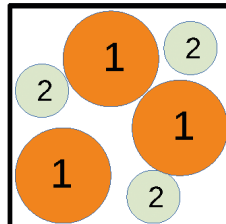


1,7 m²



- 1 Décorosiers® Opalia® x 4
- 2 Geranium 'Ann Folkard' x 1
- 3 Hemerocallis Bela Lugosi x 2
- 4 Liriope muscari 'Big Blue' x 1

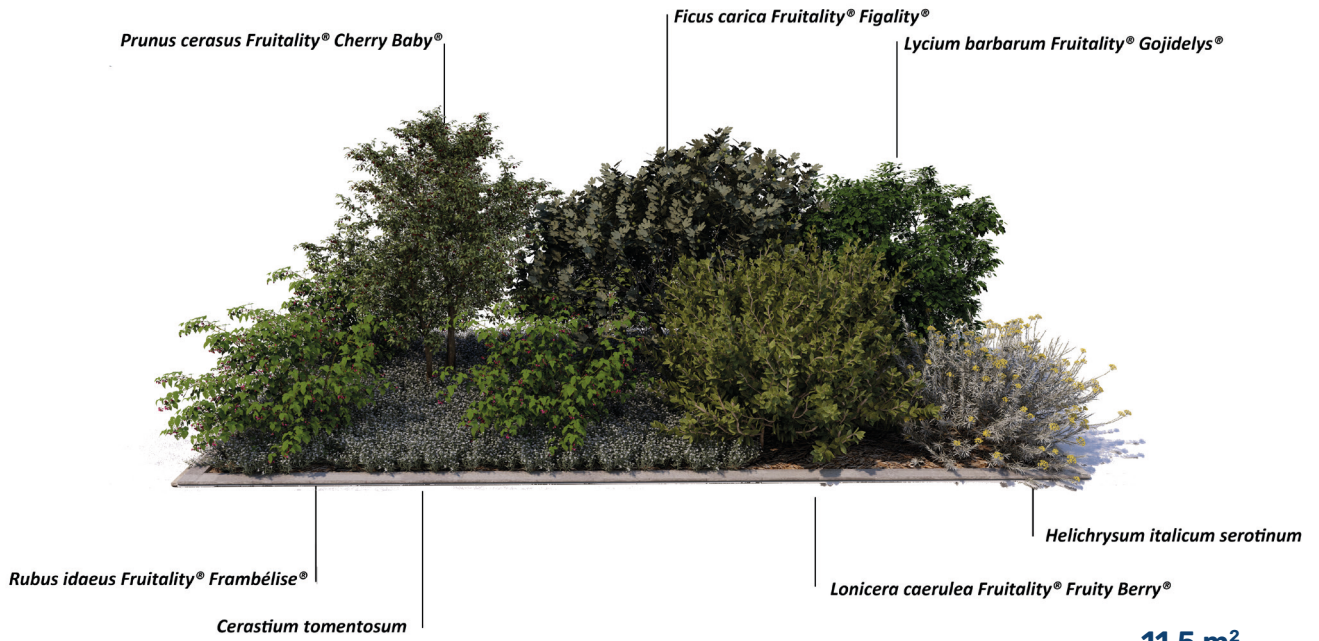
1,7 m²



- 1 Décorosiers® Calizia® x 3
- 2 Hedera Algerian 'Bellecour'® x 3

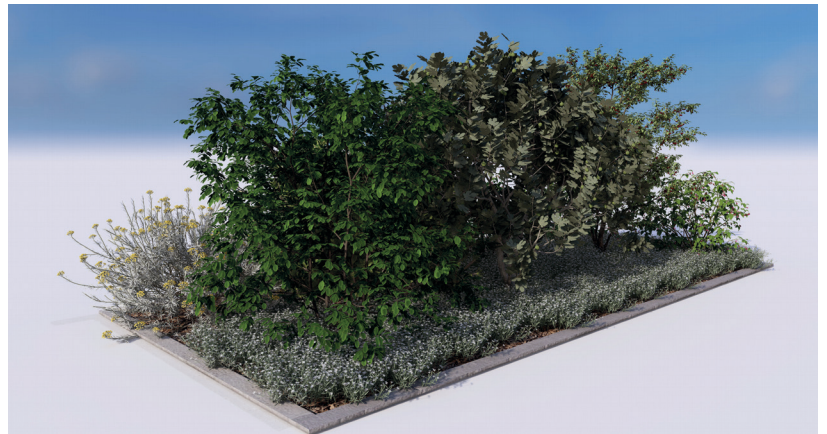
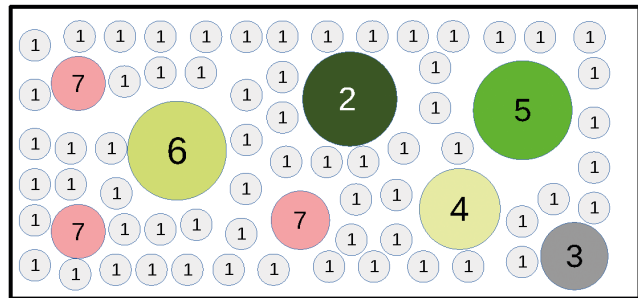


Exemples de massifs résistants à la sécheresse : Végétalisation d'une cour d'école (massif de 2,3x5m) avec Fruitality®



11,5 m²

- | | | |
|---|--|------|
| 1 | <i>Cerastium tomentosum</i> | x 63 |
| 2 | <i>Ficus carica Fruitality® Figality®</i> | x 1 |
| 3 | <i>Helichrysum italicum serotinum</i> | x 1 |
| 4 | <i>Lonicera caerulea Fruitality® Fruity Berry®</i> | x 1 |
| 5 | <i>Lycium barbarum Fruitality® Gojidelys®</i> | x 1 |
| 6 | <i>Prunus cerasus Fruitality® Cherry Baby®</i> | x 1 |
| 7 | <i>Rubus idaeus Fruitality® Frambélise®</i> | x 3 |



Nos fonctions supports pour vos projets

Un réseau de producteurs pour un maillage territorial au plus près de vos chantiers.

Où que vous soyez en France, vous trouverez les gammes Verdia près de chez vous. Elles sont produites par un réseau de 60 pépiniéristes, rosiéristes et vivaciéristes qui respectent tous la même charte de production.

La qualité est donc identique sur tout le territoire. La plupart des producteurs sont engagés dans des démarches éco-responsables (Fleurs de France®, Plante bleu®, etc).



Nos engagements : un contrôle qualité permanent

Verdia s'engage à proposer des végétaux d'une qualité exemplaire et homogène sur tout le territoire. Produites en France, les gammes Verdia sont cultivées avec exigence et savoir-faire.

Votre garantie de traçabilité, une production labélisée

Les végétaux Verdia sont reconnaissables à leurs pots bleus et à leurs étiquettes-labels colorées. Le numéro unique d'identification figurant sur le label garantit l'authenticité et permet d'assurer la traçabilité de la plante.

C'est un signe fort d'engagement de la marque et de ses producteurs.



Des matières recyclées et recyclables



Racines nues



C2L



C3L



C5L



C10L

Ils sont proposés dans des pots bleus facilement identifiables en matière recyclée et recyclable. Le label est également en matière recyclable.

Une production française

Un réseau de producteurs agréés sur tout le territoire français.



Carte des producteurs agréés 2022-2023

LISTE DES PRODUCTEURS AGRÉÉS 2023/2024

<p>1 Pépinières de GRUSON 55 rue Calmette 59152 GRUSON Tel: 03 20 41 26 51 www.pepinieres-de-gruson.fr</p> <p>● ● ● ● ● ●</p>	<p>2 Pépinières DE LANDAS 345 RUE DU LOIR 59310 LANDAS Tel: 03 20 61 13 90 www.pepinieres-landas.fr</p> <p>○ ○ ○ ○ ● ○</p>	<p>3 Pépinières RAMETTE RD 613 14100 MAROLLES Tel: 02 31 48 64 50 www.pepinieres-ramette.com</p> <p>● ● ● ● ● ●</p>
<p>4 Pépinières DUPUIS 1613 Route de Morgny 76690 SAINT ANDRE SUR CAILLY Tel: 02 35 32 57 02 www.pepinieres-dupuis.com</p> <p>● ○ ○ ● ● ○</p>	<p>5 Pépinières PLATEAU DE VERSAILLES RD 307 LES BEURRES 78121 CRESPIERES Tel: 01 30 57 02 07 www.synfolia.fr/pepinieres-du-plateau-de-versailles.html</p> <p>○ ○ ○ ○ ● ○</p>	<p>6 Pépinières ALLAVOINE 4 Rte de Favreuse 91570 BIEVRES Tel: 01 69 33 14 15 www.allavoine.fr</p> <p>● ○ ○ ● ● ○</p>
<p>7 PLANT SERVICES 655 Rte de Bailly 60170 CARLEPONT Tel: 03 44 30 04 90 www.synfolia.fr/plant-services.html</p> <p>● ● ○ ● ○ ○</p>	<p>8 Pépinières de ST LAMBERT SARL QUARACTERRE 7 Rte de Charbogne 08130 ST LAMBERT ET MONT DE JEUX Tel: 03 24 71 20 83 www.pepinieresdesaintlambert.com</p> <p>● ● ○ ● ○ ○</p>	<p>9 Pépinières DEFONTAINE Rte de Saint Mard sur le Mont 51330 NOIRLIEU Tel: 03 26 60 01 25 www.pepinieres-defontaine.fr</p> <p>● ● ○ ● ○ ○</p>
<p>10 Rosiers René BARTH Rue des Vignes 67440 LOCHWILLER Tel: 03 88 71 40 51 www.rosieraiebarth.com</p> <p>● ● ○ ○ ○ ○</p>	<p>11 KERISNEL 29250 SAINT POL DE LEON Tel: 02 98 69 39 20 www.kerisnel.com</p> <p>● ● ○ ● ● ○</p>	<p>12 Pépinières CAILLAREC LIEU DIT LESCOAT 29270 MOTREFF Tel: 06 63 80 76 28 www.vivaces-bretagne.fr</p> <p>○ ○ ○ ○ ● ○</p>
<p>13 Pépinières de Judicarré Judicarre 29310 LOCUNOLÉ Tel: 02 98 06 30 65 www.pepinieresdejdicarre.com</p> <p>● ○ ○ ○ ○ ●</p>	<p>14 Pépinières ROUXEL La Cotière Route de Plémet 22330 PLESSALA Tel: 02 96 26 11 93 www.pepinieres-rouxel.fr</p> <p>● ○ ○ ● ○ ○</p>	<p>15 Pépinières HUCHET Les Creulais 35370 GENNES SUR SEICHE Tel: 02 99 96 97 31 www.pepinieres-huchet.com</p> <p>● ● ○ ● ● ○</p>
<p>16 Pépinières DAUGUET La Voisière 53220 LARCHAMP Tel: 02 43 05 32 20 www.pepinieres-dauguet.com</p> <p>● ○ ○ ○ ○ ○</p>	<p>17 Pépinières de VILDE Rte de St Cyr en Val à Vannes D14 Lieu dit VILDE 45640 SANDILLON Tel: 02 38 41 05 06 www.pepinieresdevilde.com</p> <p>● ○ ● ○ ○ ● ○</p>	<p>18 Pépinières des PINELLES 640 rue des Pinelles 45560 SAINT DENIS EN VAL Tel: 02 38 76 75 66</p> <p>● ● ○ ● ○ ●</p>
<p>19 Pépinières de BRULAS 370 rue de Brûlas 45560 SAINT DENIS EN VAL Tel: 02 38 76 72 47 www.pepinieres-de-brulas.fr</p> <p>● ● ○ ● ● ●</p>	<p>20 GAEC VALLEE DES MERLES Villemoutiers 45270 BELLEGARDE Tel: 02 38 95 50 68</p> <p>● ● ○ ○ ○ ○</p>	<p>21 EARL Pépinières HABERT 54 allée du Château 45270 BELLEGARDE Tel: 02 38 90 11 22</p> <p>● ● ○ ○ ○ ○</p>
<p>22 Pépinières FRANCE PILTE 73 Rte de Paris 45270 BELLEGARDE QUIERS Tel: 02 38 90 12 85 www.routedelarose.fr/site/pepinieres-france-pilte</p> <p>● ● ○ ○ ○ ○</p>	<p>23 Pépinières du VAL D'ERDRE Les Placés 44850 SAINT MARS DU DESERT Tel: 02 40 77 48 63 www.pepinieres-valderdre.fr</p> <p>● ● ○ ● ○ ○</p>	<p>24 Pépinière CROSNIER 2 chemin des Poulains 37530 NAZELLES NEGRON Tel: 02 47 57 23 95 www.pepinieres-crosnier.com</p> <p>● ○ ○ ● ● ●</p>
<p>25 EARL Pépinières LOISEAU Rte de rude Quenouille 41220 THOURY Tel: 02 54 87 51 43</p> <p>● ● ○ ● ● ○</p>	<p>26 Pépinières DIMA Rte de Brognon 21310 BEIRE LE CHATEL Tel: 03 80 23 27 49 www.pepinieres-dima.com</p> <p>● ● ○ ● ○ ○</p>	<p>27 Pépinières MARNAYSIENNES 1 rue Léon Paget 70150 MARNAY Tel: 03 84 31 71 55 www.pepinieres-marnay.com</p> <p>● ○ ○ ● ○ ○</p>
<p>28 VEGETAL 85 Fouinière 85310 LA CHAIZE-LE-VICOMTE Tel: 02 51 05 78 41 www.pepiniere-vegetal85.fr</p> <p>● ○ ○ ● ● ●</p>	<p>29 Pépinières RIPAUD 3 Rte de Moulleron en Pareds 85390 CHEFFOIS Tel: 02 51 69 64 08 www.ripaudpepinieres.com</p> <p>● ● ○ ● ● ●</p>	<p>30 Pépinières LEROI 36 rue de Soulangre 49700 DOUE LA FONTAINE Tel: 02 41 59 21 81</p> <p>● ● ○ ○ ○ ○</p>



31 **Pépinières du BON TEMPS**
Rte de Saumur
49700 DOUE LA FONTAINE
Tel: 02 41 59 28 36
bontemps.site-solocal.com

32 **EARL BARDET RIGAUDY**
Le Bois Barré
49700 FORGES
Tel: 02 41 59 02 33
<https://pepinieres-bardet-rigaudy.fr>

33 **Roseraie HARPIN**
61 Rte MONTREUIL
49700 DOUE LA FONTAINE
Tel: 02 41 59 99 56
www.gaecharpin.site-solocal.com

34 **Pépinières CHASTEL**
La Motte 334,
Rue Croix Vallet 49700 DOUE LA FONTAINE
Tel: 02 41 59 19 65
www.pepinieres-chastel.com

35 **Pépinières de la SAULAIE**
Rte d'Angers, BP 74
49700 DOUE LA FONTAINE
Tel: 02 41 59 12 03
www.pepinieresdelasaulaie.fr

36 **Pépinières CHAUVIRE**
Le Logis Notre Dame
49600 LE FIEF SAUVIN
Tel: 02 41 70 21 31
www.chauvire.fr

37 **Pépinières MESNILOISES**
Rue des mauges 49410
MAUGES-SUR-LOIRE
Tel: 02 41 80 56 00
www.pepimesniloises.com

38 **EARL GELLÉ**
LA ROSERAIE DE CHAMPS D'OISEAU
145 Chemin de Montcoffier 49350 GENNES VAL DE LOIRE
Tel: 02 41 51 57 60
www.gellersieriste.fr

39 **Pépinières LEPAGE**
CHEMIN DU PORTU 49130 LES PONTS DE CE
Tel: 02 41 44 93 51
www.lepage-vivaces.com

40 **Pépinières de MORTAGNE**
Rte de Cholet
85290 MORTAGNE SUR SEVRE
Tel: 02 51 65 07 30
www.pepinieresroyripaud.fr

41 **Pépinières du BOCAGE**
MALATRAIT - LA FLOCELLIERE
85700 SEVREMONT
Tel: 02 51 57 23 31
www.pepinieres-du-bocage.fr

42 **EARL Pépinière de BEAUREGARD**
79700 ST AUBIN DE BAUDIGNÉ
Tel: 05 49 81 45 64
www.pepiniere-beauregard.fr

43 **CERDYS**
Lieu dit Ru Flore, rue de l'artisanat
44190 BOUSSAY
Tel: 02 40 06 81 65
www.cerdys.fr

44 **Pépinières de l'AUMANCE**
Lieu dit Colombier 03430 COSNE-D'ALLIER
Tel: 06 70 02 13 55
www.pepinieres-de-laumance.fr

45 **Pépinières de CORME ROYAL**
10 rue de La Dorinière
17600 CORME ROYAL
Tel: 05 46 92 32 32
www.pepinieresdecormeroyal.com

46 **Pépinières CHARENTAISES**
Rte de Beauregard 16310
MONTEMBOEUF
Tel: 05 45 65 02 61
www.pepinieres-charentaises.com

47 **Expl. horticole de MARMILHAT**
BP 116 63370 LEMPDES Cedex
Tel: 04 73 92 62 39
www.marmilhat.educagri.fr

48 **Pépinières des Hauts de CASTETS**
La gravette Sud 33210 CASTETS EN DORTHE
Tel: 05 57 31 12 65
www.synfolia.fr/presentation-pepinieres-des-hauts-de-castets.html

49 **Pépinières DESMARTIS**
Rte d'Agen
24100 BERGERAC
Tel: 05 53 63 71 71
www.pepinieres-desmartis.com

50 **Pépinières DESPRAT**
Cavallié
47140 TRENTELS
Tel: 05 53 41 60 74
www.desprat-pepinieres.fr

51 **Roseraies FAURE**
Rue de la Paix 82170 GRISOLLES
Tel: 05 63 02 83 31
www.pepiniere-faure-82.fr

52 **Pépinières LANDY**
Richore
42740 SAINT PAUL EN JAREZ
Tel: 04 77 73 74 20
www.landy.fr

53 **Roseraie REUTER**
La Forêt
38790 SAINT GEORGES D'ESPERANCHE
Tel: 04 74 59 02 10
www.reuter.fr

54 **Roseraie FELIX**
55 cour du Vercors
38690 LE GRAND LEMPS
Tel: 04 76 55 80 58
www.roses-felix.fr

55 **Pépinières VIVIER**
22 LE CONTANT
38260 PENOL
Tel: 09 61 67 64 76
www.damien-vivier-pepinieres-38.fr

56 **Roseraie LAPERRIERE**
RN 6
38070 SAINT QUENTIN FALLAVIER
Tel: 04 74 94 04 36
www.rose-laperriere.com

57 **Pépinières REY**
20502 ROUTE DES CHERES
Le Pont 69480 MORANCE
Tel: 04 78 47 35 28
www.pepinieres-rey.com

58 **Domaine de CHAPELAN**
19 Allée du Rhône 69320 FEYZIN
Tel: 04 72 89 30 00
<https://www.chapelan.com/>

59 **Pépinières ROUY**
D570 N Rte d'Avignon
13103 SAINT ETIENNE DU GRES
Tel: 04 90 49 13 13
www.pepiniere-rouy.fr

60 **Pépinières BROCARD**
2407 Chemin du Palyvestre
83400 HYERES
Tel: 04 94 38 83 93
www.pepinieresbrocard.fr





Ville de Lyon
Hedera Algerian Bellecour®



Ville de La-Celle-Saint-Cloud
Décorosiers® Emera®



Salon Jardins, Jardin (création de Franck Serra)
Rosanatura® Rosea

Partagez vos créations !

Si vous souhaitez que vos massifs apparaissent dans la prochaine édition de ce guide, envoyez les photos et schémas de plantation de vos compositions à Verdia (verdia@verdia.fr)

Une seule consigne : créer des massifs durables, économes en eau, résistants à la sécheresse avec un entretien minimum. Le massif doit être composé avec au moins 30% de végétaux Verdia.

Vous, votre entreprise, votre service ou votre commune seront ainsi valorisés dans ce guide. Vos compositions serviront d'inspirations à l'ensemble des acteurs du paysage.

Crédits et remerciements

Les équipes Verdia remercient vivement l'ensemble des entreprises du paysage, paysagistes, paysagistes-concepteurs, responsables de services espaces verts, collectivités locales, bureaux d'études, producteurs ayant participé à la création de ce guide.

Nous tenons particulièrement à remercier Pierre BYACHE (consultant), Simon HAY (paysagiste concepteur), Rémy MAHE (paysagiste concepteur), Clément MILLEREAU (chef de centre espaces verts), Gilles QUENNEVAT (directeur paysage et fleurissement de la ville du Plessis-Robinson), Pierre-Alexandre RISSER (paysagiste), Manuel RUCAR (tendancier végétal), Olivier STRIBLEN (architecte-paysagiste), Edith VALLET (paysagiste conceptrice) pour leurs conseils ; ainsi que Francis DALARY (paysagiste), Jean-Pierre DUPUIS (pépiniériste), Franck SERRA (paysagiste, maître jardinier), le camping Lannhoedic, pour leurs magnifiques photographies de massifs, ainsi que Béatrice BOURGERY (JARDIN-REVE, bureau d'étude Eco-paysagiste) pour ses superbes compositions 3D et ses schémas de plantation.



Massifs en parcs et jardins (Francis Dalary)
Décorosiers® Calizia®



Verdia 
ÉDITEUR VÉGÉTAL


DECOROSIERS
www.decorosiers.com


Rosanatura[®]
www.rosanatura.fr

 HEDERA ALGERIAN
BELLECOUR[®]
www.lierre-bellecour.fr

Voluptia[®]
www.rosiers-voluptia.fr

Fruitality[®]
www.fruitality.fr

theOjardin[®] 
Plantez,
cueillez,
dégustez !
www.the-o-jardin.fr